

## LES PARTENAIRES

Depuis 1999 : Mise en commun des ressources d'un service SOS Enfants et de Maisons médicales de la région liégeoise

- SOS Familles, clinique de l'Espérance, Montegnée (Prof. H. Hainaut)
- Maisons médicales de Tilleur (Saint-Nicolas), du Cadran (Liège) et Solidarités (Seraing)

ETAPE

FONDS PRINCESSE MATHILDE - BRUXELLES, 3 MAI 2010

## LES OBJECTIFS

Stimulation

Développement  
psychomoteur  
et affectif

Relation  
mère-  
enfant

ETAPE

FONDS PRINCESSE MATHILDE - BRUXELLES, 3 MAI 2010

## LA MÉTHODE

### 1. Stimulation psychomotrice adaptée à l'âge

- Massage Shantala et/ou jeux psychomoteurs selon l'âge et les souhaits des parents
- 1, ou idéalement 2 RV/semaine, de 30 à 60 minutes

*« Programme scientifique »  
« Personne ressource pour poser des questions »*

ETAPE

FONDS PRINCESSE MATHILDE - BRUXELLES, 3 MAI 2010

## LA MÉTHODE

### 2. Renforcement du lien affectif parent-enfant

- Au moins un parent est invité à participer activement à la stimulation avec le professionnel
- Volonté de sensibiliser le(s) parent(s) au potentiel d'interaction et d'éveil de leur bébé et à l'importance des échanges avec lui

*« Passer du bon temps avec son enfant, apprendre à jouer »  
« Temps de décompression »*

ETAPE

FONDS PRINCESSE MATHILDE - BRUXELLES, 3 MAI 2010

## LA MÉTHODE

### 3. **Projet de santé communautaire**

- Volonté de développer les compétences des parents et de leur en transmettre de nouvelles
  - *Empowerment*
- Évaluation (en principe) avec les bénéficiaires
- Essai de création de groupes de familles

« Permettre à la maman de ne pas reproduire le même schéma de contact mère-enfant qu'elle-même a vécu »

ETAPE

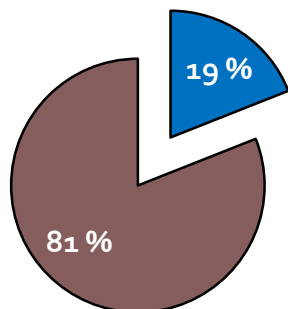
FONDS PRINCESSE MATHILDE - BRUXELLES, 3 MAI 2010

2. LE PUBLIC CIBLE &  
LA STIGMATISATION

ETAPE

FONDS PRINCESSE MATHILDE - BRUXELLES, 3 MAI 2010

## PAUVRETÉ, PRÉCARITÉ



En Belgique, 19 % des enfants vivent une situation de précarité

ETAPE

FONDS PRINCESSE MATHILDE - BRUXELLES, 3 MAI 2010

## LA PRÉCARITÉ COMPLIQUE L'EXERCICE DE LA PARENTALITÉ

### **Stéréotype de la pauvreté**

Contraintes accrues de la vie quotidienne

Manque de reconnaissance du rôle, des compétences, des droits parentaux

Actions non coordonnées des intervenants sociaux



ETAPE

FONDS PRINCESSE MATHILDE - BRUXELLES, 3 MAI 2010

## REQUALIFICATION DU PROBLÈME

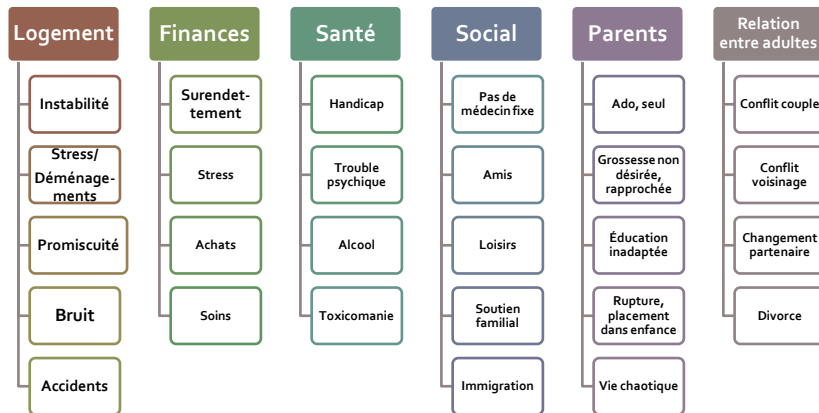
### Négligence parentale

- La négligence est un phénomène qui a, lui-même, été longtemps négligé : « *The neglect of neglect* »
- Pas encore de définition claire et unanime
- Différents types de négligences
  - Physique
  - Médicale
  - Emotionnelle
  - Educationnelle

ETAPE

FONDS PRINCESSE MATHILDE - BRUXELLES, 3 MAI 2010

## FACTEURS DE RISQUE : « PUCES À L'OREILLE »



ETAPE

FONDS PRINCESSE MATHILDE - BRUXELLES, 3 MAI 2010

# 3. LES DIFFICULTÉS DE L'INTERVENANT

ETAPE

FONDS PRINCESSE MATHILDE - BRUXELLES, 3 MAI 2010

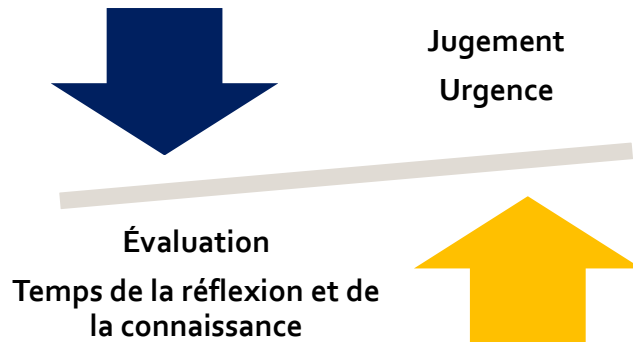
## COMMENT DIRE LA FRAGILITÉ ?

NOS DEMANDES AU THÉRAPEUTE DE RÉFÉRENCE	LES RÉACTIONS DES THÉRAPEUTES
<ol style="list-style-type: none"> <li>1. Identifier les bénéficiaires potentiels</li> <li>2. Maintenir la relation de confiance</li> <li>3. Continuer à s'investir dans la durée</li> </ol>	<ol style="list-style-type: none"> <li>1. Crainte de choquer           <ul style="list-style-type: none"> <li>▪ « Comment leur dire pourquoi ils ont besoin de soutien et pas d'autres »</li> <li>▪ « Ne pas accuser et juger les familles »</li> </ul> </li> <li>2. Manque de légitimité           <ul style="list-style-type: none"> <li>▪ « Nous ne partons pas d'une demande des parents »</li> </ul> </li> </ol>

ETAPE

FONDS PRINCESSE MATHILDE - BRUXELLES, 3 MAI 2010

## COMMENT ÉVALUER SANS JUGER ?



ETAPE

FONDS PRINCESSE MATHILDE - BRUXELLES, 3 MAI 2010

## L'ÉVALUATION DE CES SITUATIONS DEMANDE

### Du temps

- Mais personne n'en a trop

### Des compétences en éducation

- Mais les intervenants psycho-médico-sociaux n'ont comme repère que leur expérience familiale personnelle

### Des compétences relationnelles

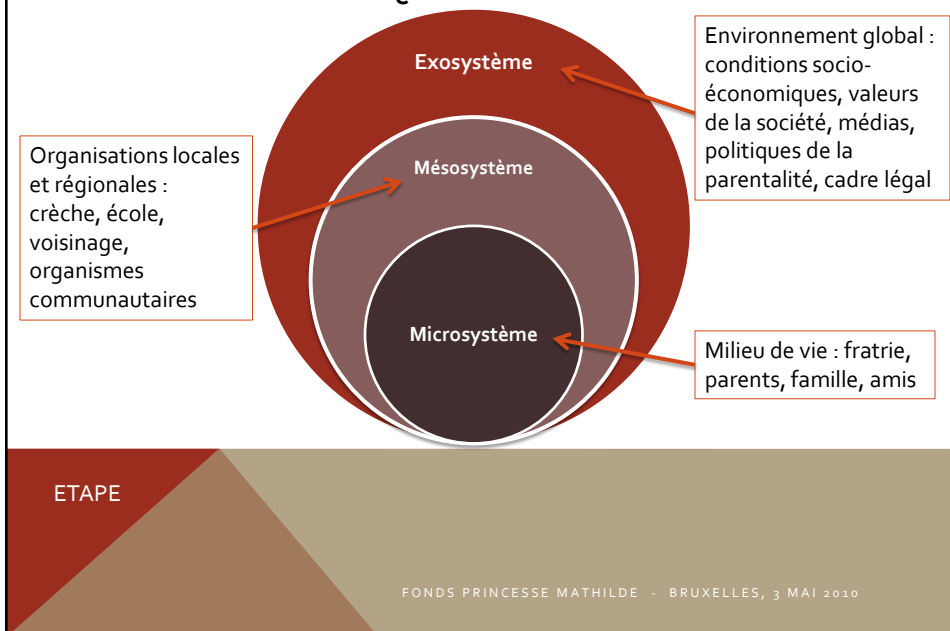
- Mais ce domaine est peu présent dans leur formation

ETAPE

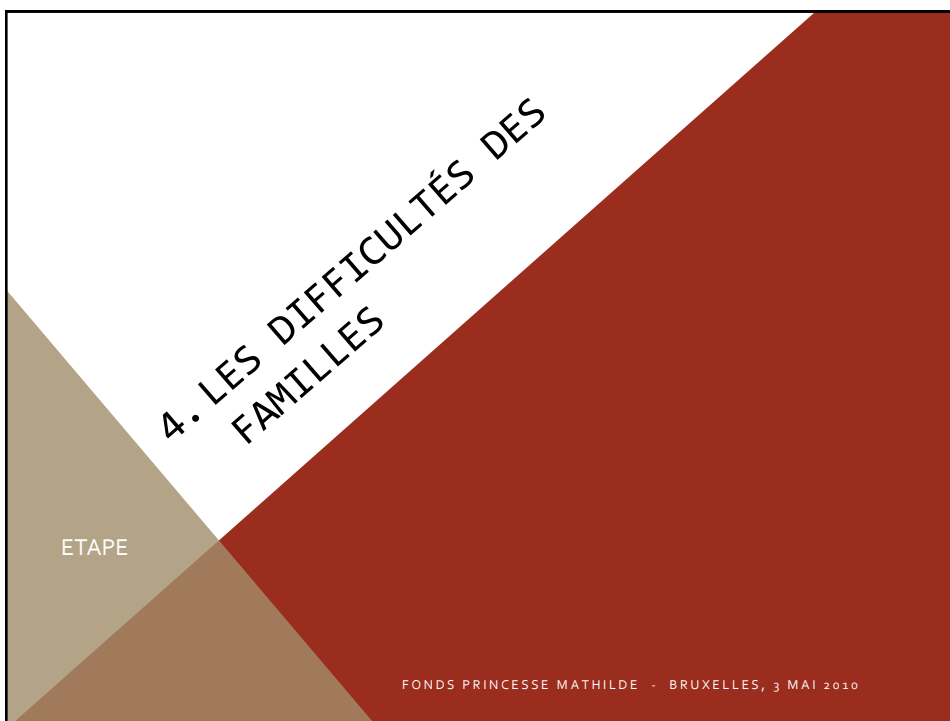
FONDS PRINCESSE MATHILDE - BRUXELLES, 3 MAI 2010



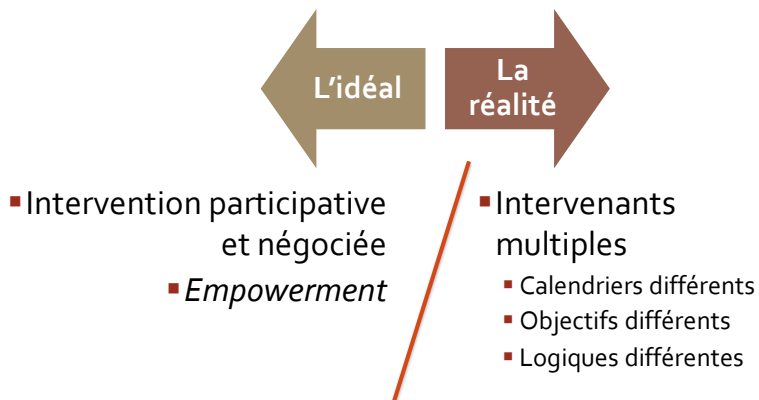
## MODÈLE ÉCOLOGIQUE DE BRONFENBRENNER



## 4. LES DIFFICULTÉS DES FAMILLES



## LES LOGIQUES DES INTERVENANTS



ETAPE

FONDS PRINCESSE MATHILDE - BRUXELLES, 3 MAI 2010

## PENSER LE RÉSEAU EN FONCTION DES OBJECTIFS



ETAPE

FONDS PRINCESSE MATHILDE - BRUXELLES, 3 MAI 2010

## RÉSEAU « MOLÉNAT »

- 1 • Formation commune à tous les intervenants
- 2 • Apports théoriques centrés sur la pratique des participants
- 3 • Apprentissage croisé du savoir, des logiques, du vocabulaire des autres

ETAPE

FONDS PRINCESSE MATHILDE - BRUXELLES, 3 MAI 2010

## EN CONCLUSION : 3 CONSTATS

1. Les professionnels peuvent tomber facilement dans la stigmatisation des difficultés liées à la parentalité
2. Manque de compétences relationnelles et éducationnelles chez les intervenants médico-psycho-sociaux
3. Manque de cohérence entre les différents intervenants

ETAPE

FONDS PRINCESSE MATHILDE - BRUXELLES, 3 MAI 2010

## EN CONCLUSION : 3 PISTES DE SOLUTIONS

1. Meilleure formation initiale, scientifique et relationnelle, aidant à objectiver les craintes et à proposer adéquatement un soutien
2. Formation transversale, préparant l'insertion de la profession dans la société
3. Formation continuée et pratique réunissant les différents acteurs

ETAPE

FONDS PRINCESSE MATHILDE - BRUXELLES, 3 MAI 2010

***« L'état de bien être d'un enfant n'est jamais un cadeau ou l'effet de la chance ou de la malchance. Au contraire, il est une production humaine, jamais purement individuelle, même pas uniquement familiale, mais qui résulte de l'ensemble d'une communauté »***

**Barudy, 1999**

ETAPE

FONDS PRINCESSE MATHILDE - BRUXELLES, 3 MAI 2010