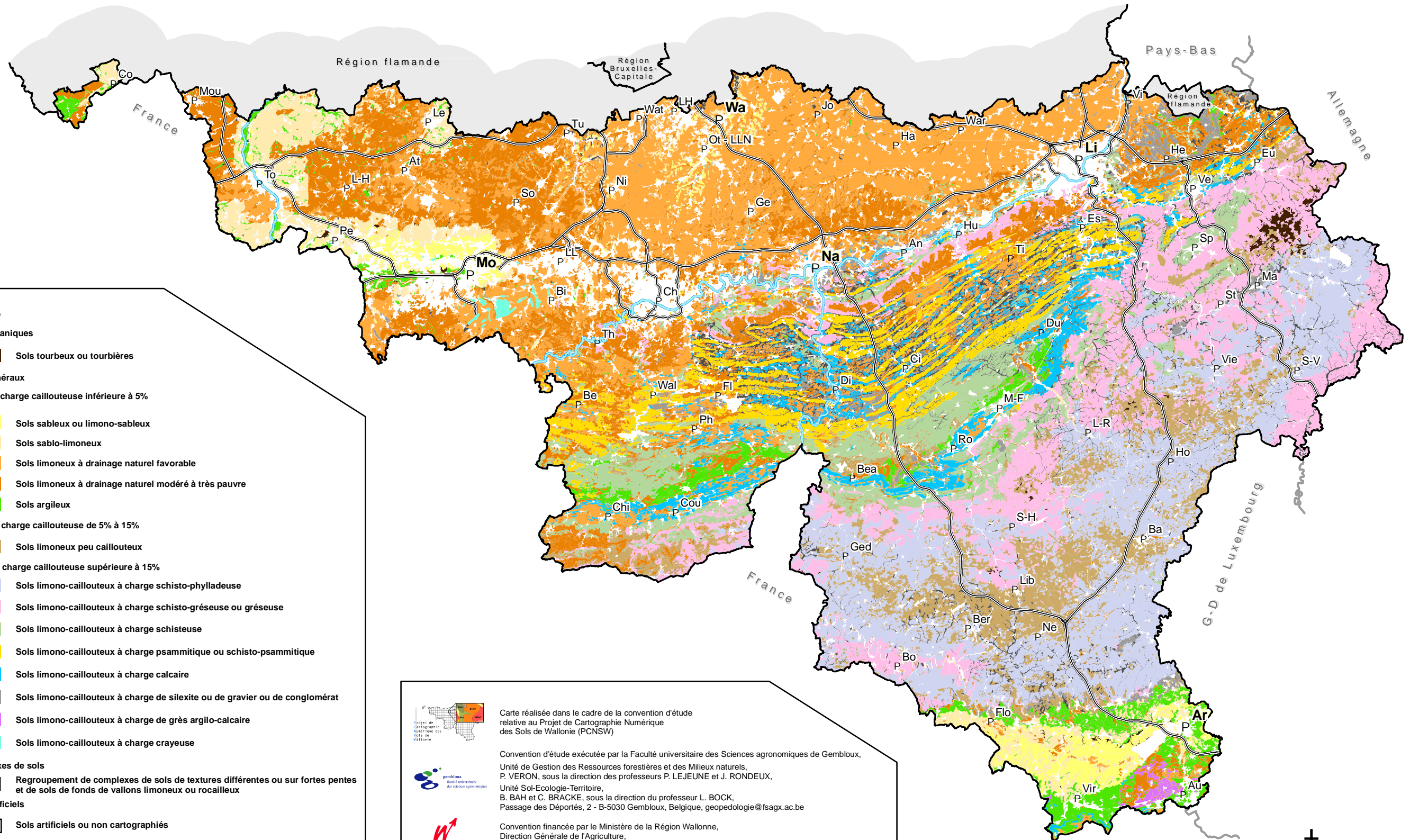


Principaux types de sols de la Région wallonne (Belgique)

Edition 1:750.000



Légende

Sols organiques

Sols tourbeux ou tourbières

Sols minéraux

Sols à charge caillouteuse inférieure à 5%

Sols sableux ou limono-sableux

Sols sablo-limoneux

Sols limoneux à drainage naturel favorable

Sols limoneux à drainage naturel modéré à très pauvre

Sols argileux

Sols à charge caillouteuse de 5% à 15%

Sols limoneux peu caillouteux

Sols à charge caillouteuse supérieure à 15%

Sols limono-caillouteux à charge schisto-phyladeuse

Sols limono-caillouteux à charge schisto-gréseuse ou gréseuse

Sols limono-caillouteux à charge schisteuse

Sols limono-caillouteux à charge psammitique ou schisto-psammitique

Sols limono-caillouteux à charge calcaire

Sols limono-caillouteux à charge de silicite ou de gravier ou de conglomérat

Sols limono-caillouteux à charge de grès argilo-calcaire

Sols limono-caillouteux à charge crayeuse

Complexes de sols

Regroupement de complexes de sols de textures différentes ou sur fortes pentes et de sols de fonds de vallons limoneux ou rocailloux

Sols artificiels

Sols artificiels ou non cartographiés

Repères cartographiques

Villes

Autoroutes

Principaux cours d'eau



Carte réalisée dans le cadre de la convention d'étude relative au Projet de Cartographie Numérique des Sols de Wallonie (PCNSW)



Convention d'étude exécutée par la Faculté universitaire des Sciences agronomiques de Gembloux, Unité de Gestion des Ressources forestières et des Milieux naturels, P. VERON, sous la direction des professeurs P. LEJEUNE et J. RONDEUX, Unité Sol-Ecologie-Territoire, B. BAH et C. BRACKE, sous la direction du professeur L. BOCK, Passage des Déportés, 2 - B-5030 Gembloux, Belgique, geopedologie@fsagx.ac.be



Convention financée par le Ministère de la Région Wallonne, Direction Générale de l'Agriculture, Contact : AI MOKADEM, Chaussée de Louvain 14, B-5000 Namur, Belgique, ai.mokadem@mrw.wallonie.be

D'après la Carte des sols de la Belgique réalisée par le Comité pour l'établissement de la carte des sols et de la végétation de la Belgique, sous les auspices de l'Institut pour l'encouragement de la Recherche Scientifique dans l'Industrie et l'Agriculture (I.R.S.I.A.)

