

Évaluation des mesures agro-environnementales en Région wallonne

EVAGRI 2006 – 2008

PARTIE 1

Évaluation environnementale de la mesure
« Prairie de haute valeur biologique 8 »
en région agricole
CONDROZ

Rapport final, juillet 2008



S. ROUXHET (aCREA-ULg)

Table des matières

1. INTRODUCTION	3
2. MÉTHODOLOGIE	3
3. RÉSULTATS	3
3.1. PRAIRIES, SITES NATURA 2000 ET ZONE SEP (STRUCTURE ÉCOLOGIQUE PRINCIPALE)	8
3.2. PRAIRIES ET ESPÈCES REMARQUABLES	9
4. CONCLUSIONS	11
ANNEXE : RELEVÉS FLORISTIQUES ET COMMENTAIRES	12

1. Introduction

Durant l'été 2007, entre le 18/06 et le 27/06/2007, l'évaluation a été effectuée sur les mesures agro-environnementales « méthode 8 – prairie de haute valeur biologique » et ancienne mesure « Fauche très tardive (FTT) » au sein de la région agricole Condroz.

Un échantillon de 18 parcelles (11 parcelles en MAE8 et 7 parcelles en FTT, soit 50 relevés floristiques pour un total de 55 ha) au sein de 11 exploitations, a été évalué.

Sur les 2 années 2005 et 2006, dans les circonscriptions agricoles de Thuin, Wavre, Huy et Ciney, seules 15 exploitations avaient engagé une MAE « 8 » dans la région agricole « Condroz ».

L'échantillon porte à la fois sur :

- 7 de ces exploitations déclarant des MAE 8, ce qui représente donc 47 % de l'ensemble ;
- 4 exploitations déclarant toujours des FTT.

Cet échantillon a été constitué sur base des avis techniques positifs des différents conseillers travaillant dans ces régions (CTA Strée, ECOP-UCL, NATAGORA, aCREA-ULg).

La figure 1 localise l'ensemble des parcelles de cet échantillon.

2. Méthodologie

La méthodologie d'évaluation utilisée est celle mise au point depuis 1998, détaillée dans les rapports EVAGRI 2000-2001 et 2002-2003.

Les résultats détaillés de l'évaluation de chaque parcelle par exploitation sont repris en annexe. Outre les données habituelles (situation topographique, type de prairie, code Eunis, éléments de référence en matière de conservation de la nature) les fiches relatives à chacune des prairies, reprennent cette fois en plus les coordonnées Lambert de ces relevés (GPS - Garmin-Etrex - précision de 1 à 5m).

La localisation ou non en zone NATURA 2000 est également mentionnée.

3. Résultats

Une seule parcelle était exploitée (pâturage moutons) au moment de la visite, avant la date autorisée. Lors des dernières campagnes de suivis de 1997-1998 et 2000-2001, on observait respectivement 0 et 25 % de non respect des dates de gestion.

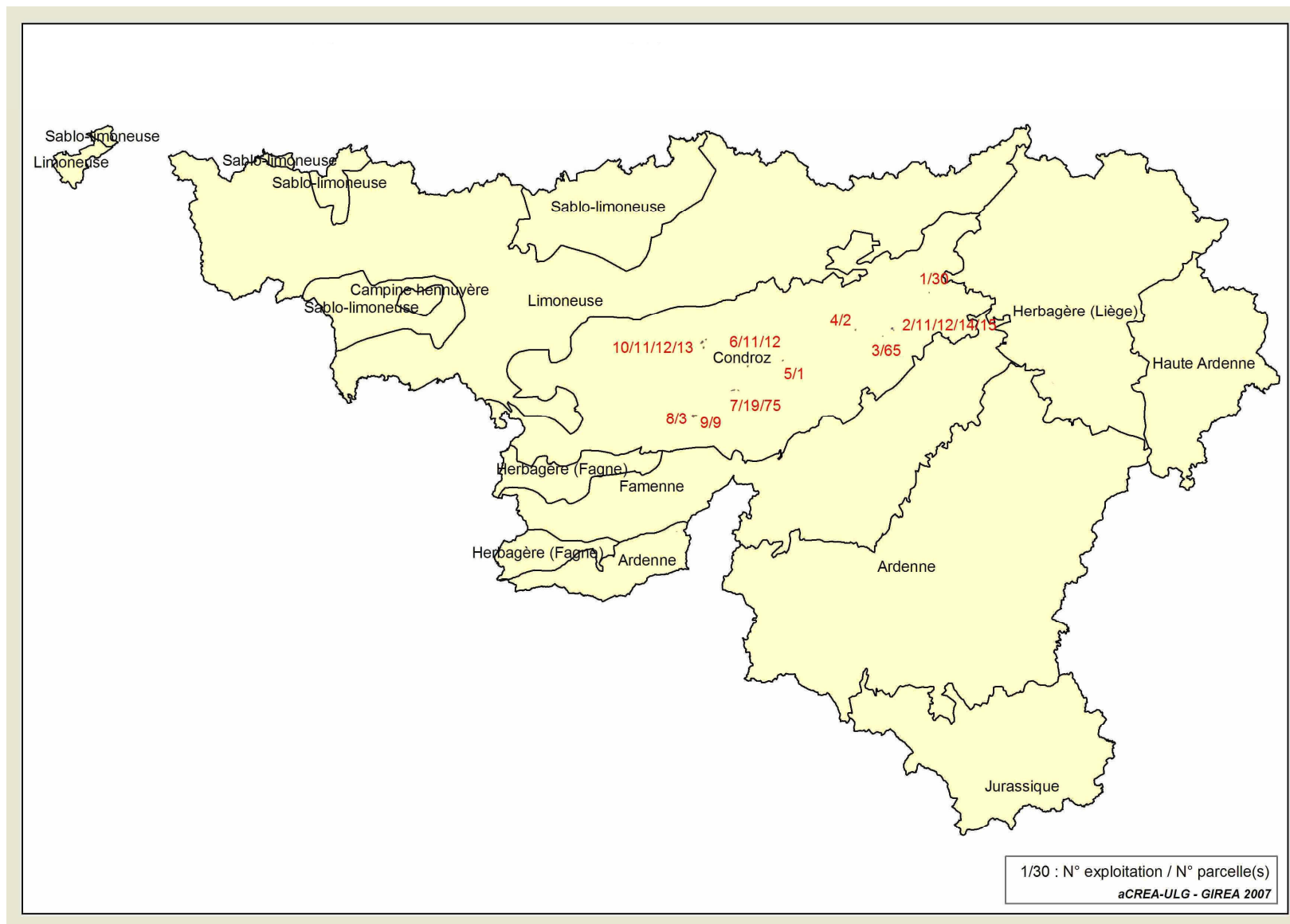
L'examen du tableau ci-dessous permet de faire le bilan des valeurs biologiques de ces prairies. On constate ainsi que le ciblage est très bon puisque que ce soit le % en surface ou le % en nombre, ceux-ci sont respectivement de 95 et 83%. Lors des dernières campagnes d'évaluation en 2000-2001 et 1997-1998, ces cibrages étaient déjà du même ordre pour ces régions (70 et 95 %).

L'examen détaillé des valeurs biologiques de ces prairies indique que celles de valeur biologique élevée sont majoritaires :

Tableau 1: Présentation synthétique de l'échantillon de prairies visitées en 2007 en Condroz et valeurs biologiques.

Valeurs biologiques	% en surface	% en nombre
Elevée	47	28
Moyenne	48	55
Faible	5	17

Figure 1 : Localisation des parcelles échantillonnées pour la MAE 8 "Prairie de Haute Valeur Biologique" Condroz – 2007



Le tableau 2 présente tous les types de prairies rencontrés, classés suivant leur intérêt biologique.

N° exploitation	N° parcelle	Type MAE	Surface (Ha)	Nombres relevés	Nombre prairies	V.B. Faible (Ha)	V.B. Moyenne (Ha)	V.B. Elevée (Ha)	V.B. Faible (Nombre)	V.B. Moyenne (Nombre)	V.B. Elevée (Nombre)
1	30	FTT2003	0.6	2	1		0.6			1	
2	14	FTT2003	2.42	2	1			2.42			1
	12	FTT2003	0.5	2	1		0.5			1	
	16	FTT2003	1.05	2	1		1.05			1	
	15	FTT2003	1.4	2	1		1.4			1	
3	65	FTT2002	0.3	2	1	0.3			1		
4	2	FTT2003	2.09	3	1		2.09			1	
5	1	8	2.98	3	2		2.83	0.15		1	1
6	11	8	1.11	2	1	1.11			1		
	12	8	1.79	3	1		1.79			1	
7	19	8	3.65	4	1			3.65			1
	75	8	1.11	3	1	1.11			1		
8	3	8	18	4	1			18			1
9	9	8	1.43	3	1			1.43			1
10	11	8	11	6	1		11			1	
	12	8	0.45	3	1		0.45			1	
	13	8	4.2	4	1		4.2			1	
11	2*	8	-	0	-						
TOTAUX	18		54.08	50	18	2.52	25.91	25.65	3	10	5
						4.6%	47.9%	47.4%	16.7%	55.5%	27.8%

* Parcelle 2 (exploitation 11) pâturée avant la date requise.

Parmi les 3 prairies de faible valeur biologique :

- la première est sous contrat « Fauche très tardive », pâture fraîche à ray-grass et vulpin ;
- les deux autres sont sous contrat « MAE 8 », prairie de fauche assez nitrophiles à fromental et n'auraient pas dû bénéficier dans l'immédiat, d'un avis technique positif. Cependant, ces prairies peuvent être considérées comme des habitats NATURA 2000 (code 6510), mais dans un état de conservation médiocre (C). Il sera dès lors intéressant de les revoir d'ici 4 ou 5 ans afin de voir leur évolution.

Les prairies de valeur biologique moyenne représentent près **d'1 sur 2 en surface** et **un peu plus de 1 sur 2 en nombre** de l'échantillon. Elles sont partagées entre :

- les prairies de fauche (arrhénathérais) –(60% en nombre ; 30 % en surface) considérées comme des habitats NATURA 2000 (code 6510), dans un état de conservation moyen (B). et
- les pâtures à fétuque et crételle (40 % en nombre et 70 % en surface).

Dans tous ces habitats, le potentiel d'espèces caractéristiques est bien présent ; on peut dès lors espérer une évolution favorable de ces prairies.

En ce qui concerne **les prairies de valeur biologique élevée**, près **d'1 sur 2 en surface**, mais seulement **un peu plus de 1 sur 4 en nombre** de l'échantillon. On retrouve quasiment les mêmes types :

- **les prairies de fauche** (arrhénathérais) – (40% en nombre et 25% en surface) - habitats NATURA 2000 (code 6510), dans un état de conservation élevé (A). Un sous-type très rare – la prairie de fauche à alchémille et fromental a été observé sur un versant froid à Warnant. Ce type de prairie décrite par SOUGNEZ et LIMBOURG, 1963 en Famenne a quasi disparu à l'heure actuelle.
- **les pâtures maigres** – (40 % en nombre et 75 % en surface) - avec ici la variante neutrocline, proche des pelouses calcaires
- **les mégaphorbiaies à reine des prés** – (20 % en nombre et 0,3% en surface)

Par rapport au dernier échantillon effectué dans cette région en 2001, on peut constater que le ciblage est nettement plus orienté vers des habitats NATURA 2000 de type « prairie de fauche – arrhénathérais ». A l'époque, seuls 8 % en nombre et 6 % en surface correspondaient à ce genre d'habitats.

Par ailleurs, il est toujours assez étonnant de n'observer sur cet échantillon que peu ou pas de prairie de type humide (jonchaie, bas-marais ou mégaphorbiaie). Ce constat était déjà identique en 2001.

Sur l'ensemble de cet échantillon, on constate ainsi que 61 % en nombre, mais seulement 29 % en surface de prairies, sont des habitats NATURA 2000 (voir graphique ci-après).

Figure 2 : Répartition du % d'habitats zone NATURA 2000 (en nombre) en fonction de la valeur biologique des prairies de l'échantillon

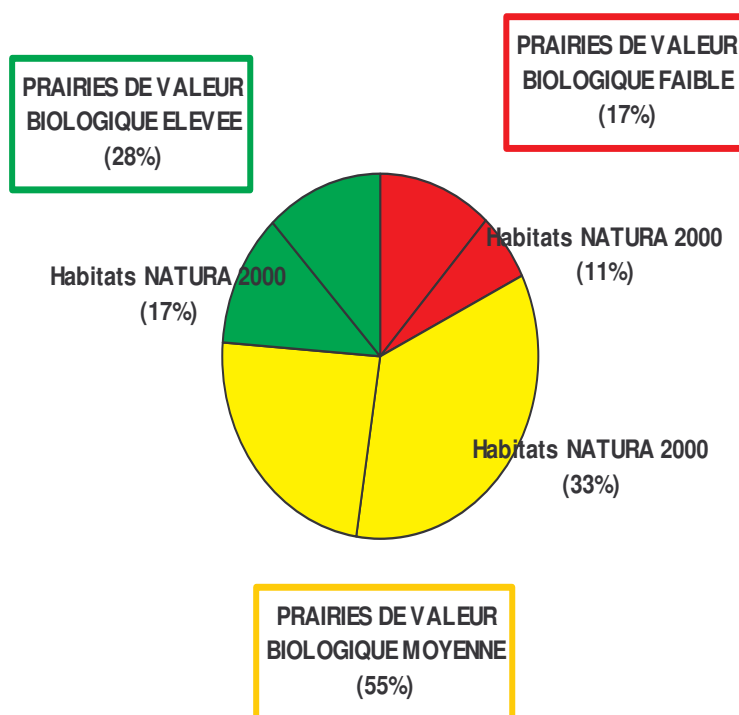


Tableau 2 : Synthèse des types de prairies sous MAE 8 de l'échantillon Condroz (2007)

N° type	Type prairie	Nombre	Nombre %	Superficie ha	Superficie %	Intérêt biologique	%N	%S
1	Pâturage à ray-grass et crételle (<i>Lolio-Cynosuretum</i>)	1	5.5	0.3	0.5			
2	Prairie de fauche peu améliorée à crépis des prés et fromental (<i>Crepido - Arrhenatheretums</i>) Habitat Natura 2000 : 6510 (état de conservation C)	1	5.5	1.11	2			
3	Prairie de fauche peu améliorée à berce et fromental (<i>Heracleo - Arrhenatheretums</i>) Habitat Natura 2000 : 6510 (état de conservation C)	1	5.5	1.11	2	FAIBLE	16.7	4.6
4	Prairie de fauche peu améliorée à crépis et fromental (<i>Crepido-Arrhenatheretum</i>) Habitat Natura 2000 : 6510 (état de conservation B)	2	11.1	2.39	4.4			
5	Prairie de fauche peu améliorée à berce et fromental (<i>Heracleo - Arrhenatheretum</i>) Habitat Natura 2000 : 6510 (état de conservation B)	3	16.7	2.96	5.5			
6	Prairie de fauche peu améliorée à vulpin et crépis des prés (<i>Arrhenatheretum eliatoris</i>) Habitat Natura 2000 : 6510 (état de conservation B)	1	5.5	2.09	3.9			
7	Pâturage à fétuque et crételle (<i>Festuco-Cynosuretum</i>)	4	22.2	18.48	34.2	MOYEN	55.5	47.9
8	Prairie de fauche peu améliorée à berce et fromental (<i>Heracleo - Arrhenatheretums</i>) Habitat Natura 2000 : 6510 (état de conservation A)	1	5.5	2.42	4.5			
9	Prairie de fauche de plaine à alchémille et fromental (<i>Alchemillo-Arrhenatheretum</i>) Habitat Natura 2000 : 6510 (état de conservation A)	1	5.5	3.65	6.7			
10	Mégaphorbiaie alluviale à reine des prés Habitat Natura 2000 : 6430	1	5.5	0.15	0.3			
11	Pâturage maigre neutrocline (<i>Galio-Trifolietum</i>)	1	5.5	1.4	2.6			
12	Pâturage maigre à fétuque et crételle (<i>Festuco-Cynosuretum</i>)	1	5.5	18	33.3	ÉLEVÉ	27.8	47.4
		18	100	54.06	100			

3.1. Prairies, sites NATURA 2000 et zone SEP (Structure écologique principale)

Parmi les prairies qui sont des habitats Natura 2000, il est intéressant de d'évaluer la part de celles-ci qui se situent au sein de sites Natura 2000. (Tableau 3.1)

Tableau 3.1. : Habitats Natura 2000 de l'échantillon - sites Natura 2000 et zone SEP

Type prairie (c.f. Tabl.2)	Nombre	Code NATURA 2000	Intérêt biologique	Surface (Ha)	Site NATURA 2000	Zone SEP
8	1	6510	Elevé	2.42	OUI	OUI
9	1	6510	Elevé	3.65	OUI	OUI
10	1	6430	Elevé	0.15	OUI	OUI
4	2	6510	Moyen	2.39	NON	NON
5	3	6510	Moyen	2.96	OUI	OUI
6	1	6510	Moyen	2.09	NON	NON
2	1	6510	Faible	1.11	NON	NON
3	1	6510	Faible	1.11	NON	NON
11	1	/	Elevé	1.4	OUI	OUI
12	1	/	Elevé	18	NON	NON
7	1	/	Moyen	2.83	OUI	OUI
7	3	/	Moyen	15.65	NON	NON
1	1	/	Faible	0.3	NON	NON

On peut ainsi constater sur l'ensemble de cet échantillon de prairies :

Nombre de prairies

61% Prairies Natura 2000				39% Prairies non Natura 2000			
33% in sites Natura 2000		28% out		11% in		28% out	
17% I.B.Elevé	17%	17%	11%	5.5%	5.5%	5.5%	17% 5.5%

- **6 prairies sur 10** sont des **habitats Natura 2000**.
- **Près de la 1/2 de celles-ci** sont situées en dehors des sites Natura 2000.
- Parmi l'autre moitié qui y sont incluses, **17%** de l'échantillon est de **grand intérêt biologique**.

Surfaces des prairies


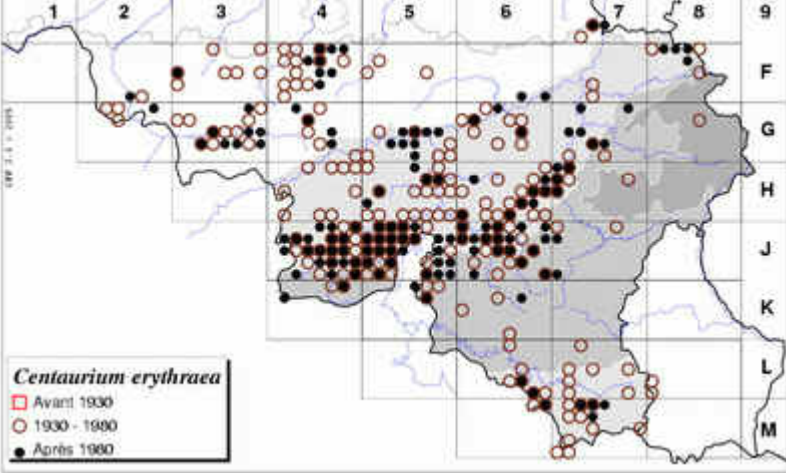
29% Prairies Natura 2000				71% Prairies non Natura 2000			
17% in sites N 2000		12% out		8% in		63% out	
11% I.B.Elevé	6%	8%	4%	3%	5%	33%	29% 0.5%

- Par contre, un peu moins de 3 hectares de prairies sur 10 sont des Habitats Natura 2000.
- Parmi ceux-ci, presque les 2/3 sont inclus dans des sites Natura 2000 et sont majoritairement d'intérêt biologique élevé.

3.2. Prairies et espèces remarquables

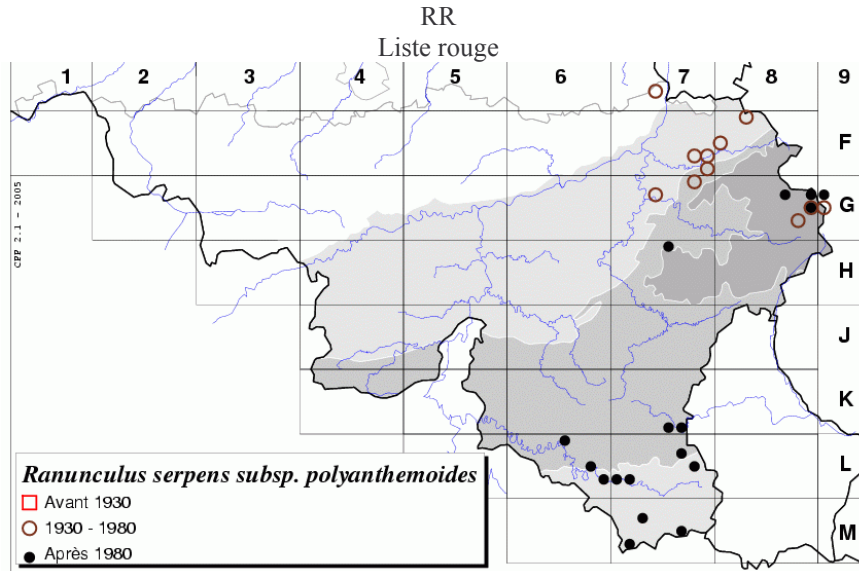
Un certain nombre d'espèces remarquables de la flore et de la faune ont été observés lors des relevés effectués dans chacune des parcelles. Celles-ci sont détaillées au tableau 3.2.

Tableau 3.2 : Espèces remarquables au sein de l'échantillon de prairies Condroz

FLORE	Degré de rareté dans le district Mosan	Statut	N° exploitation et N° parcelle
 <p data-bbox="114 959 405 1011"><i>Centaureum erythraea</i> (Centaurée petite érythrée)</p>	<p data-bbox="1153 456 1265 512">AR-RR Liste rouge</p>  <p data-bbox="831 879 1048 983"><i>Centaureum erythraea</i> ■ Avant 1930 ● 1930 - 1990 ● Après 1990</p>	<p data-bbox="1715 456 1865 608">Espèce partiellement protégée – Annexe VII Décret N2000</p>	<p data-bbox="1917 456 2067 512">Exploitation 9 p9</p>

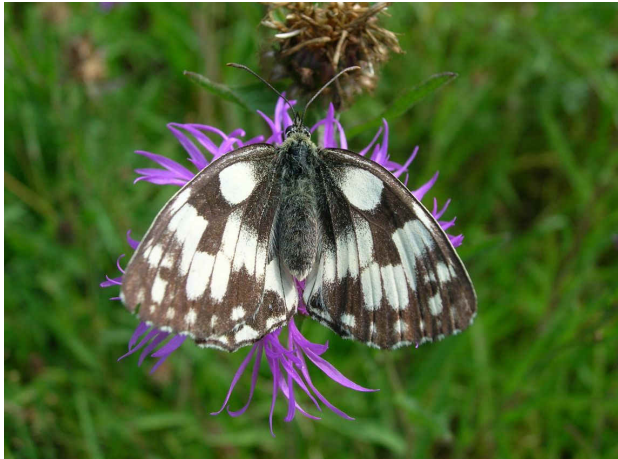


Ranunculus serpens var. *Polyanthemoides*
Renoncule des bois

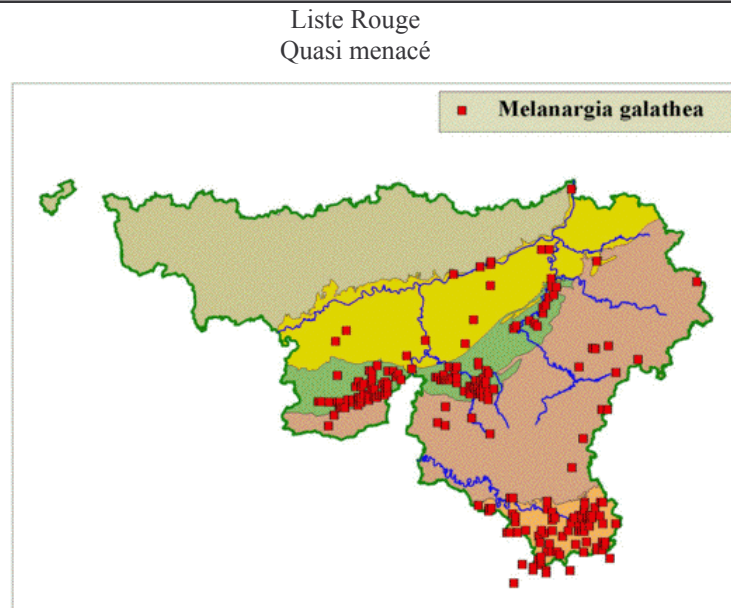


Espèce
intégralement
protégée –
Annexe VIb
Décret N2000

Exploitation 5
P1



Demi-deuil



Exploitation 2
P12

Exploitation 7
P9, 75

Exploitation 10
P10

Source : Atlas préliminaire des papillons de jour de Wallonie (GOFFART et DE BAST, 2000)

4. Conclusions

Un échantillon de 18 parcelles soit :

- 11 parcelles en MAE8 et 7 en « Fauche très tardive FTT »,
- 18 prairies, 50 relevés floristiques pour un total de 55 ha au sein de 11 exploitations ont été évaluées, ce qui représente 47 % de l'ensemble des parcelles contractualisées en 2005 et 2006.
-

Les conclusions sont les suivantes :

- **Très bon respect des dates limites avant exploitation** (95%, toujours sur base d'une visite réalisée entre 1 mois et quelques jours avant l'échéance).
- **Ciblage très bon** puisque 95% des prairies (en surface) ou 83% (en nombre) sont de valeurs biologiques moyennes et élevées.
- **2 parcelles de faible valeur biologique sur les 11 n'auraient pas dû se voir attribuer dans l'immédiat un avis technique positif.** S'agissant de prairies de fauche de type « arrhénathéraie » dans un état de conservation C, on peut cependant les considérer comme des habitats Natura 2000 qui devraient évoluer favorablement dans les prochaines années.
- **Près d'1 prairie sur 2 en surface, mais seulement 1 sur 4 en nombre est de grande valeur biologique**
Parmi celles-ci, 1 sur 2 (en nombre) est une prairie de fauche de type arrhénathéraies (habitats Natura 2000). Par contre 3 prairies sur 4 (en surface) est une pâture maigre de type *Festuco-Cynosuretum* ou *Galio-Trifolietum*.
- **61 % des prairies (en nombre) mais seulement 29 % (en surface) sont des habitats Natura 2000.**
1 prairie sur 2 et 2 hectares de prairie sur 3 sont situés dans un site Natura 2000.
- Parmi les espèces de **la flore**, on note **2 espèces remarquables** :
 - 1 intégralement protégée, la renoncule des bois (*Ranunculus serpens* var. *Polyanthemoides*) et
 - 1 partiellement protégée, la centaurée petite érythrée (*Centaureum erythraea*).
- Parmi les espèces animales, 1 espèce de papillon – **le Demi-deuil**- considéré comme « quasi menacé », peu représenté dans le Condroz a été noté sur 3 parcelles .

ANNEXE : Relevés floristiques et commentaires

Exploitation 1 : Nandrin		
N° parcelle	30	30
Numéro relevé	1	2
Nombre d'espèces	17	16
Espèces généralistes des prairies de fauche fertilisées		
<i>Anthriscus sylvestris</i>		+
<i>Arrhenatherum elatius</i>	1	1
<i>Heracleum sphondylium</i>	3	1
Espèces généralistes des prairies de fauche peu fertilisées		
<i>Bromus mollis</i>	1	
<i>Crepis biennis</i>		2
<i>Trifolium pratense</i>	2	1
Espèces généralistes des prairies de fauche (groupe neutrophile à calcicole)		
<i>Pimpinella major</i>	+	
Espèces généralistes des prairies de fauche (groupe sub-montagnard et montagnard)		
<i>Trisetum flavescens</i>	2	3
Espèces généralistes des prairies		
<i>Cerastium fontanum</i>	1	1
<i>Dactylis glomerata</i>	1	1
<i>Holcus lanatus</i>	2	2
<i>Poa trivialis</i>	1	1
<i>Ranunculus acris</i>	2	2
<i>Rumex acetosa</i>	1	1
<i>Taraxacum sp.</i>	1	1
Espèces généralistes des prairies pâturées		
<i>Alopecurus pratensis</i>	1	1
<i>Lolium perenne</i>	1	1
<i>Trifolium repens</i>	1	1
Espèces rudérales et nitrophiles		
<i>Cirsium arvense</i>	+	

Exploitation 1	DARDENNE J.-P. Rue de la Chapelle, 63 4550 YERNEE-FRAINEUX N° prod. : 16108150204		Type MAE : FTT engagement 09/2003 : P30	
N° parcelle / superficie	P30 (déclaration 2006)		P30 : 0,6ha	
Région naturelle / agronomique	Condroz		Condroz	
Localisation de la prairie	Carte IGN : 48/4	Commune : NANDRIN	Altitude : 200 m	
	Coordonnées Lambert des relevés		X	Y
	Date des relevés : 18/06/2007		R1	222880
		R2	222893	133150
Situation de la prairie	P30 : Plateau			
Qualité biologique	P30 Moyenne	Nombre moyen d'espèces hors rudérales, messicoles, nitrophiles : 16,5		
Type de prairie / Code EUNIS	P30 : Prairie de fauche peu améliorée à crépis des prés et fromental (<i>Crepido-Arrhenatheretum</i>) EUNIS : E2 .22			
Éléments de référence en matière de conservation de la Nature	Réseau écologique : zone centrale Habitat NATURA 2000 : 6510 (B) Espèces remarquables : /			
Remarque et commentaires	Cette prairie de fauche ne comporte encore qu'une diversité assez moyenne ; aucune espèce transgressive des pelouses n'a été observée actuellement.			

Exploitation 2 : Modave	12	12	14	14	15	15	16	16
N° parcelle	1	2	1	2	1	2	1	2
Nombre d'espèces	18	19	19	25	14	15	16	11
Espèces généralistes des prairies de fauche fertilisées								
<i>Anthriscus sylvestris</i>			+	+			1	+
<i>Arrhenatherum elatius</i>			1	1	1	+	2	2
<i>Galium mollugo</i>			+	+				
<i>Heracleum sphondylium</i>	1	1	+	1	1	+	1	1
Espèces généralistes des prairies de fauche peu fertilisées								
<i>Festuca pratensis</i>		2						
<i>Trifolium dubium</i>	1	1					+	
<i>Trifolium pratense</i>	1	2		+				
Espèces généralistes des prairies de fauche (groupe neutrophile à calcicole)								
<i>Colchicum autumnale</i>			1	1		1	1	
<i>Knautia arvensis</i>				+				
Espèces généralistes des prairies de fauche (groupe sub-montagnard et montagnard)								
<i>Alchemilla xantochlora</i>		+						
Espèces généralistes des prairies								
<i>Achillea millefolium</i>	+							
<i>Ajuga reptans</i>			+	1	+			
<i>Centaurea jacea</i>	1	1						
<i>Cerastium fontanum</i>	+	1						
<i>Dactylis glomerata</i>			1	1	+	1	1	2
<i>Holcus lanatus</i>	1	1	3	4	4	3	4	4
<i>Lathyrus pratense</i>			+	1		1	+	
<i>Plantago lanceolata</i>	3	4		+				
<i>Poa trivialis</i>								1
<i>Ranunculus acris</i>	2	2	+	1				
<i>Rumex acetosa</i>		1		+	+	+	1	
<i>Taraxacum sp.</i>			1	+	+		+	
<i>Veronica chamaedrys</i>		1	1	1	1	1	1	+
<i>Vicia cracca</i>						+		
<i>Vicia sepium</i>				+		1		
Espèces généralistes des prairies peu fertilisées et transgressives des pelouses semi-naturelles (groupe acidophile)								
<i>Agrostis capillaris</i>	4	3	4	3	2	2	1	
<i>Anthoxanthum odoratum</i>	3	2						
<i>Festuca rubra</i>	2	2			1	1	1	1
<i>Hypochoeris radicata</i>	+							
<i>Leucanthemum vulgare</i>	1	2						
<i>Lotus corniculatus</i>						2		
<i>Luzula campestris</i>	+							
<i>Prunella vulgaris</i>	+	1						
Espèces généralistes des prairies peu fertilisées et transgressives des pelouses semi-naturelles (groupe neutrophile à calcicole)								
<i>Alium vineale</i>			+	1				
<i>Galium verum</i>							+	
<i>Senecio jacobea</i>	+	+						
Espèces des prairies humides (groupe acidophile)								
<i>Angelica sylvestris</i>			2	+	1			+
Espèces généralistes des prairies pâturées								
<i>Alopecurus pratensis</i>			1	1	1	+		1
<i>Lolium perenne</i>			2	2				1
<i>Ranunculus repens</i>			1	1		1		
<i>Trifolium repens</i>	3	1						
Espèces rudérales et nitrophiles								
<i>Cruciata laevipes</i>			1	1	+		+	



P12 le long du ruisseau de Petit Modave



P14 au sein du parc du château de Modave.

Exploitation 2	BRIFFOZ F. Rue du Thier, 13 4560 PAILHE N° prod. : 00010528843		Type MAE : FTT engagement 08/2003 : P 12, 14, 15, 16	
N° parcelle / superficie	P14 (déclaration 2006)		P14 : 2,42ha	
Région naturelle / agronomique	Condroz		Condroz	
Localisation de la prairie	Carte IGN : 48/7		Commune : MODAVE	
	Altitude : 230m			
	Coordonnées Lambert des relevés Date des relevés : 18/06/2007		X	Y
	R1	215185	125680	
R2	215275	125700		
Situation de la prairie	P14 : Plateau			
Qualité biologique	P14 Elevée	Nombre moyen d'espèces hors rudérales, messicoles, nitrophiles : 22		
Type de prairie / Code EUNIS	P14 : Prairie de fauche peu améliorée à berce et fromental (<i>Heracleo-Arrhenatheretum</i>) EUNIS : E2.22			
Eléments de référence en matière de conservation de la Nature	Réseau écologique : zone centrale Habitat NATURA 2000 : 6510 Espèces remarquables : /			
Remarque et commentaires	<p>Cette prairie, avec la présence encore marquée de <i>Lolium perenne</i>, semble évoluer vers la prairie de fauche plus classique avec le fromental et les ombellifères : la berce, le cerfeuil sauvage et l'angélique qui indique un caractère plus frais à la prairie.</p> <p>La forte présence de la houlque laineuse semble bien montrer un engorgement en matières organiques difficilement minéralisables sans doute du à une certaine humidité de la prairie.</p> <p>On note aussi 3 espèces plus calciphiles ; <i>Allium vineale</i>, <i>Knautia arvensis</i> et <i>Colchicum autumnale</i>.</p> <p>Cette prairie fait partie de la réserve naturelle agréée RN-RNOB de Modave et du site NATURA 2000 « BE33011 – Vallées du Houyoux et Triffoy ».</p>			

N° parcelle / superficie	P12 (déclaration 2006)		P12 : 0,5ha	
Région naturelle / agronomique	Condroz		Condroz	
Localisation de la prairie	Carte IGN : 48/7		Commune : MODAVE	
	Altitude : 180m			
	Coordonnées Lambert des relevés Date des relevés : 18/06/2007		X	Y
	R1	215532	125269	
R2	215589	125256		
Situation de la prairie	P12 : Plaine alluviale			
Qualité biologique	P12 Moyenne	Nombre moyen d'espèces hors rudérales, messicoles, nitrophiles : 19,5		
Type de prairie / Code EUNIS	P12 : Prairie de fauche peu améliorée à berce et fromental (<i>Heracleo-Arrhenatheretum</i>) EUNIS : E2.22			
Eléments de référence en matière de conservation de la Nature	Réseau écologique : zone centrale Habitat NATURA 2000 : 6510 Espèces remarquables : Demi-deuil (5 ex. au moins ont été notés), espèce menacée			

Remarque et commentaires	<p>Cette prairie de fauche présente un caractère assez maigre avec une représentation très marquée des espèces des pelouses acidophiles (<i>Agrostis capillaris</i>, <i>Festuca rubra</i>, <i>Leucanthemum vulgare</i>,...).</p> <p>Par rapport aux autres prairies du domaine, on note ici la forte présence de <i>Plantago lanceolata</i>, qui indique bien une bonne minéralisation de la matière organique.</p> <p>Hors relevés : <i>Arrhenatherum elatius</i>, <i>Trisetum flavescens</i>, <i>Cepis biennis</i>, <i>Lotus corniculatus</i>, <i>Lathyrus pratense</i>, <i>Pimpinella major</i>.</p> <p>Cette prairie fait partie de la réserve naturelle agréée RN-RNOB de Modave et su site NATURA 2000 « BE33011 – Vallées du Houyoux et Triffoy ».</p>		
--------------------------	---	--	--

N° parcelle / superficie	P16 (déclaration 2006)		P16 : 1,05ha	
Région naturelle / agronomique	Condroz		Condroz	
Localisation de la prairie	Carte IGN : 48/7	Commune : MODAVE	Altitude : 230m	
	Coordonnées Lambert des relevés		X	Y
	Date des relevés : 18/06/2007		R1	215424
		R2	215385	125500
Situation de la prairie	P16 : Plateau			
Qualité biologique	P16 Moyenne	Nombre moyen d'espèces hors rudérales, messicoles, nitrophiles : 13,5		
Type de prairie / Code EUNIS	P16 : Prairie de fauche moyennement fertilisée à berce et fromental (<i>Heracleo-Arrhenatheretum</i>) EUNIS : E2.22			
Éléments de référence en matière de conservation de la Nature	Réseau écologique : zone développement Habitat NATURA 2000 : 6510 (B) Espèces remarquables : /			
Remarque et commentaires	<p>Cette prairie de fauche moyennement fertilisée à fromental, berce et cerfeuil sauvage présente une diversité encore assez faible. On remarque ici aussi la forte présence de la Houlique laineuse.</p> <p>Cette prairie fait partie de la réserve naturelle agréée RN-RNOB de Modave et su site NATURA 2000 « BE33011 – Vallées du Houyoux et Triffoy ».</p>			

N° parcelle / superficie	P15 (déclaration 2006)		P15 : 1,41ha	
Région naturelle / agronomique	Condroz		Condroz	
Localisation de la prairie	Carte IGN : 48/7	Commune : MODAVE	Altitude : 230m	
	Coordonnées Lambert des relevés		X	Y
	Date des relevés : 18/06/2007		R1	215253
		R2	215217	125522
Situation de la prairie	P15 : Plateau			
Qualité biologique	P15 Moyenne	Nombre moyen d'espèces hors rudérales, messicoles, nitrophiles : 14,5		
Type de prairie / Code EUNIS	P15 : Prairie de fauche moyennement fertilisée à berce et fromental (<i>Heracleo-Arrhenatheretum</i>) EUNIS : E2.22			
Éléments de référence en matière de conservation de la Nature	Réseau écologique : zone développement Habitat NATURA 2000 : 6510 (B) Espèces remarquables : /			
Remarque et commentaires	<p>Cette prairie de fauche moyennement fertilisée à fromental, berce et cerfeuil sauvage présente une diversité encore assez faible. On remarque ici aussi la forte présence de la Houlique laineuse.</p> <p>Cette prairie fait partie de la réserve naturelle agréée RN-RNOB de Modave et su site NATURA 2000 « BE33011 – Vallées du Houyoux et Triffoy ».</p>			

Exploitation 3 : Pailhe		
N° parcelle	65	65
Numéro relevé	1	2
Nombre d'espèces	10	10
Espèces généralistes des prairies de fauche fertilisées		
<i>Phleum pratense</i>		1
Espèces généralistes des prairies		
<i>Agrostis stolonifera</i>	3	3
<i>Cerastium fontanum</i>	+	
<i>Dactylis glomerata</i>		+
<i>Holcus lanatus</i>	3	3
<i>Poa trivialis</i>	1	1
<i>Taraxacum sp.</i>	1	1
Espèces généralistes des prairies pâturées		
<i>Alopecurus pratensis</i>	3	2
<i>Lolium perenne</i>	2	2
<i>Ranunculus repens</i>	4	2
<i>Trifolium repens</i>	1	
Espèces rudérales et nitrophiles		
<i>Rumex crispus</i>	1	+

Exploitation 3	FIASSE-CHABEAU J. Rue des Haies, 1 4560 PAILHE N° prod. : 06105201218		Type MAE : FTT engagement 02/2002 : P65	
N° parcelle / superficie	P65 (déclaration 2006)		P65 : 0,3ha	
Région naturelle / agronomique	Condroz		Condroz	
Localisation de la prairie	Carte IGN : 48/7		Commune : CLAVIER	
	Altitude : 200 m			
	Coordonnées Lambert des relevés Date des relevés : 18/06/2007		X	Y
	R1	213366	124070	
	R2	213335	124024	
Situation de la prairie	P65 : Plaine alluviale			
Qualité biologique	P65 Faible	Nombre moyen d'espèces hors rudérales, messicoles, nitrophiles : 9		
Type de prairie / Code EUNIS	P65 : Pâture fraîche à ray-grass (<i>Lolietum</i>) EUNIS : E2.11a			
Eléments de référence en matière de conservation de la Nature	Réseau écologique : zone développement Habitat NATURA 2000 : / Espèces remarquables : /			
Remarque et commentaires	Cette pâture peu diversifiée, est pour l'instant largement dominée par la houlque laineuse, ce qui témoignerait d'un engorgement en matière organique.			

Exploitation 4 : Jallet			
N° parcelle	2	2	2
Numéro relevé	2	3	4
Nombre d'espèces	14	15	11
Espèces généralistes des prairies de fauche fertilisées			
<i>Arrhenatherum elatius</i>			
<i>Heracleum sphondylium</i>	1	1	
Espèces généralistes des prairies de fauche peu fertilisées			
<i>Crepis biennis</i>	1	1	
<i>Trifolium pratense</i>		+	+
Espèces généralistes des prairies de fauche (groupe sub-montagnard et montagnard)			
<i>Trisetum flavescens</i>	1		
Espèces généralistes des prairies			
<i>Agrostis stolonifera</i>	5	5	3
<i>Cerastium fontanum</i>		+	
<i>Dactylis glomerata</i>	+	+	1
<i>Holcus lanatus</i>	2	2	2
<i>Plantago lanceolata</i>	3	3	
<i>Poa trivialis</i>			2
<i>Ranunculus acris</i>	2	2	
<i>Rumex acetosa</i>	1	1	1
<i>Taraxacum sp.</i>	1	1	1
<i>Vicia cracca</i>			
Espèces généralistes des prairies peu fertilisées et transgressives des pelouses semi-naturelles (groupe acidophile)			
<i>Anthoxanthum odoratum</i>	2	2	
Espèces généralistes des prairies pâturées			
<i>Alopecurus pratensis</i>	1	1	2
<i>Lolium perenne</i>	1	1	1
<i>Ranunculus repens</i>			3
<i>Trifolium repens</i>	3	2	3

Exploitation 4	DEPAYE O. Rue Stocus, 65 5351 HAILLOT N°prod. : 085/61.24.53		Type MAE : FTT engagement 07/2003 : P2	
N° parcelle / superficie	P2 (déclaration 2006)		P2 : 2,09ha	
Région naturelle / agronomique	Condroz		Condroz	
Localisation de la prairie	Carte IGN : 48/6		Commune : OHEY	
	Altitude : 230 m			
	Coordonnées Lambert des relevés		X	Y
	Date des relevés : 21/06/2007		R1 207700	125260
		R2 207750	125680	
		R3 207680	125320	
Situation de la prairie	P2 : Plaine alluviale			
Qualité biologique	P2 Moyenne	Nombre moyen d'espèces hors rudérales, messicoles, nitrophiles : 13		
Type de prairie / Code EUNIS	P2 : Prairie de fauche fraîche peu améliorée à vulpin et crépis des prés (<i>Arrhenatheretum elatioris</i>) EUNIS : E2.22			
Eléments de référence en matière de conservation de la Nature	Réseau écologique : zone développement Habitat NATURA 2000 : / Espèces remarquables : /			
Remarque et commentaires	Cette prairie de fauche peu diversifiée, est pour l'instant largement dominée par <i>Agrostis stolonifera</i> , ce qui témoignerait d'un engorgement en matière organique.			

Exploitation 5 : Maillen			
N° parcelle	1	1	1
Numéro relevé	1	2	3
Nombre d'espèces	11	8	12
Espèces généralistes des prairies			
<i>Achillea millefolium</i>			1
<i>Cerastium fontanum</i>	1		
<i>Dactylis glomerata</i>			+
<i>Holcus lanatus</i>	1	3	2
<i>Hypericum perforatum</i>			+
<i>Ranunculus acris</i>	+	+	
<i>Rumex acetosa</i>	1		
<i>Taraxacum sp.</i>			
<i>Veronica chamaedrys</i>	2	1	2
Espèces généralistes des prairies peu fertilisées et transgressives des pelouses semi-naturelles (groupe acidophile)			
<i>Agrostis capillaris</i>			1
<i>Anthoxanthum odoratum</i>	1		
<i>Festuca rubra</i>	5	5	5
<i>Luzula campestris</i>		+	1
<i>Pimpinella saxifraga</i>			+
<i>Stellaria graminea</i>	1		
Espèces généralistes des prairies peu fertilisées et transgressives des pelouses semi-naturelles (groupe neutrophile à calcicole)			
<i>Ranunculus serpens subsp. Polyanthemoides</i>			+
Espèces des prairies humides (groupe acidophile)			
<i>Juncus effusus</i>	+	+	
<i>Lotus uliginosus</i>	2	2	+
Espèces généralistes des prairies pâturées			
<i>Ranunculus repens</i>	1	1	



P1 à Maillen, au sein d'un vallon assez escarpé faisant partie du site NATURA 2000 « Vallée de la Meuse d'Yvoir à Dave »

Exploitation 5	OVIS S.C. Rue de Marche, 22 6950 NASSOGNE N° prod. : 08304002773		Type MAE : - PHVB « 8 » : P1		
N° parcelle / superficie	P1 (déclaration 2006)		P1 : 2,98 ha		
Région naturelle / agronomique	Condroz		Condroz		
Localisation de la prairie	Carte IGN : 47/8	Commune : ASSESE	Altitude : 240m		
	Coordonnées Lambert des relevés		X	Y	
	Date des relevés : 21/06/2007		R1	192660	119020
			R2	192700	119100
		R3	192740	119160	
Situation de la prairie	P1 : Versants de vallon escarpés + fond alluviale humide				
Qualité biologique	P1a Moyenne	Nombre moyen d'espèces hors rudérales, messicoles, nitrophiles : 10 Superficie : 2.83 ha			
	P1b Elevée	Pas de relevé Superficie : 0,15 ha			
Type de prairie / Code EUNIS	P1a : Pâture maigre à fétuque et agrostis (faciès d'abandon) EUNIS : E2 .11b				
	P1b : Mégaphorbiaie alluviale à reine des prés (faciès d'abandon) EUNIS : E5.412				
Eléments de référence en matière de conservation de la Nature	Réseau écologique : zone centrale Habitat NATURA 2000 : Mégaphorbiaie alluviale à reine des prés - 6430 Espèces remarquables : <i>Ranunculus serpens subsp. Polyanthemoides</i> , espèce en danger, protégée (Annexe 6b Natura 2000)				
Remarque et commentaires	Cette parcelle est à l'abandon depuis quelques années. Dans le bas, on note aussi une zone plus humide à <i>Fillipendula ulmaria</i> , <i>Angelica sylvestris</i> , <i>Cirsium palustre</i> , <i>Alopecurus pratensis</i> , <i>Carex hirta</i> , ... Elle fait partie du site NATURA 2000 « Vallée de la Meuse d'Yvoir à Dave »				

Exploitation 6 : Profondville					
N° parcelle	12	12	12	11	11
Numéro relevé	1	2	3	1	2
Nombre d'espèces	16	16	12	12	8
Espèces généralistes des prairies de fauche fertilisées					
<i>Arrhenatherum elatius</i>	2	3	3	3	2
<i>Heracleum sphondylium</i>	+	+	1	+	+
<i>Phleum pratense</i>	1	+			
Espèces généralistes des prairies de fauche peu fertilisées					
<i>Crepis biennis</i>	1	2	1	1	
<i>Trifolium pratense</i>	1			1	
Espèces généralistes des prairies					
<i>Agrostis stolonifera</i>	3	4	3	3	5
<i>Cerastium fontanum</i>		+	+	+	
<i>Dactylis glomerata</i>	1	+	1	1	1
<i>Holcus lanatus</i>	3	2	2	2	4
<i>Plantago lanceolata</i>	3	2	2	+	
<i>Ranunculus acris</i>	1	1	1	2	1
<i>Rumex acetosa</i>		+	1		1
<i>Taraxacum sp.</i>	1	1	1		
<i>Vicia sepium</i>		1			
Espèces généralistes des prairies peu fertilisées et transgressives des pelouses semi-naturelles (groupe acidophile)					
<i>Anthoxanthum odoratum</i>	2	2			
Espèces généralistes des prairies peu fertilisées et transgressives des pelouses semi-naturelles (groupe neutrophile à calcicole)					
<i>Convolvulus arvensis</i>	+	+			
Espèces généralistes des prairies pâturées					
<i>Alopecurus pratensis</i>				1	1
<i>Cynosorus cristatus</i>	1	1			
<i>Lolium perenne</i>	1				
<i>Trifolium repens</i>	1				
Espèces rudérales et nitrophiles					
<i>Calystegia sepium</i>			1		



Présence de vieux pommiers secs au sein d'une arrhénathéraie peu diversifiée actuellement.

Exploitation 6	CHARLIER D et SIMON A Rue de Mavelin, 10 4500 HUY N°prod. : 00010528540		Type MAE : - PHVB « 8 » : P12 ; P11	
N° parcelle / superficie	P12 (déclaration 2006)		P12 : 1,79 ha	
Région naturelle / agronomique	Condroz		Condroz	
Localisation de la prairie	Carte IGN : 53/3	Commune : PROFONDVILLE	Altitude : 145m	
	Coordonnées Lambert des relevés		X	Y
	Date des relevés : 21/06/2007		R1	185430 117800
			R2	185410 117850
		R3	185500 117860	
Situation de la prairie	P12 : Plateau			
Qualité biologique	P12 Moyenne	Nombre moyen d'espèces hors rudérales, messicoles, nitrophiles : 14		
Type de prairie / Code EUNIS	P12 : Prairie de fauche peu améliorée à crépis des prés et fromental (<i>Crepido-Arrhenatheretum</i>) EUNIS : E2 .22			
Eléments de référence en matière de conservation de la Nature	Réseau écologique : zone développement Habitat NATURA 2000 : 6510 (B) Espèces remarquables :			
Remarque et commentaires	Cette prairie de fauche compte assez peu d'espèces, mais on note la présence importante d' <i>Agrostis stolonifera</i> et <i>Holcus lanatus</i> , ce qui témoignerait d'un engorgement en matière organique			

N° parcelle / superficie	P11 (déclaration 2006)		P11 : 1,11 ha	
Région naturelle / agronomique	Condroz		Condroz	
Localisation de la prairie	Carte IGN : 53/3	Commune : PROFONDVILLE	Altitude : 140m	
	Coordonnées Lambert des relevés		X	Y
	Date des relevés : 21/06/2007		R1	185390 118030
			R2	185550 118030
Situation de la prairie	P11 : Plateau			
Qualité biologique	P11 Faible	Nombre moyen d'espèces hors rudérales, messicoles, nitrophiles : 10		
Type de prairie / Code EUNIS	P11 : Prairie de fauche peu améliorée à crépis des prés et fromental (<i>Crepido-Arrhenatheretum</i>) EUNIS : E2 .22			
Eléments de référence en matière de conservation de la Nature	Réseau écologique : zone développement Habitat NATURA 2000 : 6510 (B) Espèces remarquables :			
Remarque et commentaires	Cette prairie de fauche compte assez peu d'espèces, mais on note la présence importante d' <i>Agrostis stolonifera</i> et <i>Holcus lanatus</i> , ce qui témoignerait d'un engorgement en matière organique			

Exploitation 7 : Warnant	19	19	19	19	75	75	75
N° parcelle							
Numéro relevé	1	2	3	4	1	2	3
Nombre d'espèces	22	20	19	22	15	15	15
Espèces généralistes des prairies de fauche fertilisées							
<i>Arrhenatherum elatius</i>					2	5	5
<i>Elymus repens</i>							+
<i>Heracleum sphondylium</i>							+
<i>Phleum pratense</i>					+		+
Espèces généralistes des prairies de fauche peu fertilisées							
<i>Festuca arundinacea</i>	1	1	1	1			
<i>Trifolium dubium</i>					1		
<i>Trifolium pratense</i>	1		+	+			
Espèces généralistes des prairies de fauche (groupe neutrophile à calcicole)							
<i>Pimpinella major</i>			1	1			
Espèces généralistes des prairies de fauche (groupe sub-montagnard et montagnard)							
<i>Alchemilla xhantochlora</i>	+	1	1	1			
<i>Trisetum flavescens</i>	+	1	1	1	3	1	
Espèces généralistes des prairies							
<i>Achillea millefolium</i>					2		1
<i>Centaurea jacea</i>	1						
<i>Cerastium fontanum</i>	1			+			
<i>Dactylis glomerata</i>	+	+	+	1	1	1	1
<i>Holcus lanatus</i>	3	2	2	3	1	1	1
<i>Lathyrus pratense</i>	+	1	+	+			
<i>Plantago lanceolata</i>	3	4	2	2	2	1	+
<i>Poa trivialis</i>					+		
<i>Ranunculus acris</i>	2	1	1	2			
<i>Rumex acetosa</i>	1	1	1	1	1	1	
<i>Veronica chamaedrys</i>	1	1	1	+			
Espèces généralistes des prairies peu fertilisées et transgressives des pelouses semi-naturelles (groupe acidophile)							
<i>Agrostis capillaris</i>	1	1	2	2	4	+	2
<i>Anthoxanthum odoratum</i>	3	3	2	2		1	
<i>Festuca rubra</i>	4	3	3	3	1		
<i>Lotus corniculatus</i>	2	2	2	2	1	+	
<i>Luzula campestris</i>			+	+			
<i>Stellaria graminea</i>	1	+				+	+
Espèces généralistes des prairies peu fertilisées et transgressives des pelouses semi-naturelles (groupe neutrophile à calcicole)							
<i>Convolvulus arvensis</i>							+
Espèces des prairies humides (groupe neutrophile à calcicole)							
<i>Fillipendula ulmaria</i>		1		1			
Espèces généralistes des prairies pâturées							
<i>Alopecurus pratensis</i>	1	1					
<i>Cynosorus cristatus</i>	1	1	1	1		1	
<i>Leontodon autumnalis</i>					1		
<i>Ranunculus repens</i>						1	
<i>Trifolium repens</i>	1	1	2	2	4		
Espèces rudérales et nitrophiles							
<i>Cirsium arvense</i>						1	
<i>Cruciata laevipes</i>						1	1
<i>Potentilla anserina</i>		1					
<i>Rumex crispus</i>							+
<i>Urtica dioica</i>							+
Espèces messicoles							
<i>Geranium columbinum</i>						1	



P19, vallon au sud-ouest de Warnant, présentant végétation assez originale et diversifiée.

Exploitation 7	DE LANNOY H. Château de Hun 5537 ANHEE N°prod. : 09100500691		Type MAE : - PHVB « 8 » : P19 ; P75		
N° parcelle / superficie	P19 (déclaration 2006)		P19 : 3,65 ha		
Région naturelle / agronomique	Condroz		Condroz		
Localisation de la prairie	Carte IGN : 53/3	Commune : ANHEE		Altitude : 190m	
	Coordonnées Lambert des relevés Date des relevés : 21/06/2007			X	Y
			R1	182760	113090
			R2	182660	113060
			R3	182490	113030
			R4	182270	112970
Situation de la prairie	P19 : Versant vallon				
Qualité biologique	P19 Elevée	Nombre moyen d'espèces hors rudérales, messicoles, nitrophiles : 20,5			
Type de prairie / Code EUNIS	P19 : Prairie de fauche de plaine à alchémille et fromental (<i>Alchemillo-Arrhenatheretum</i>) EUNIS : E2.22				
Eléments de référence en matière de conservation de la Nature	Réseau écologique : zone centrale Habitat NATURA 2000 : 6510 Espèces remarquables : Demi-deuil (5 ex. au moins ont été notés), espèce menacée				
Remarque et commentaires	Cette prairie de fauche maigre est remarquable à la fois par la présence importante des espèces des pelouses acidiphiles, par celle d' <i>Alchemilla xhantochlora</i> , espèce sub-montagnarde que l'on observe quelques fois dans les vallons froids sur versant nord, de la Famenne et du Condroz. Hors relevés, on note aussi quelques espèces à tendance plus calciphile : <i>Colchicum autumnale</i> , <i>Primula veris</i> , <i>Senecio jacobaea</i> , <i>Galium verum</i> . Cette prairie fait partie du site NATURA 2000 : Vallée de la Molignée – BE35011»				

N° parcelle / superficie	P75 (déclaration 2006)		P75 : 1,11 ha		
Région naturelle / agronomique	Condroz		Condroz		
Localisation de la prairie	Carte IGN : 53/3	Commune : PROFONDVILLE		Altitude : 180m	
	Coordonnées Lambert des relevés Date des relevés : 27/06/2007			X	Y
			R1	183439	113033
			R2	183483	113024
			R3	183583	112976
Situation de la prairie	P75 : Plateau				
Qualité biologique	P75 Faible	Nombre moyen d'espèces hors rudérales, messicoles, nitrophiles : 13			
Type de prairie / Code EUNIS	P75 : Prairie de fauche moyennement fertilisée à berce et fromental (<i>Heracleo-Arrhenatheretum</i>) EUNIS : E2.22				
Eléments de référence en matière de conservation de la Nature	Réseau écologique : zone développement Habitat NATURA 2000 : 6510 (B) Espèces remarquables : Demi-deuil (10 ex. au moins ont été notés), espèce menacée				
Remarque et commentaires	Cette prairie de fauche peu diversifiée est pour l'instant largement dominée par le fromental. Une petite zone en lisière forestière comporte une station à <i>Origanum vulgare</i> et <i>Knautia arvensis</i> , très attractive pour les papillons.				

Exploitation 8 : Biesmerée				
N° parcelle	3	3	3	3
Numéro relevé	1	2	3	4
Nombre d'espèces	25	23	17	21
Espèces généralistes des prairies de fauche fertilisées				
<i>Phleum pratense</i>				+
Espèces généralistes des prairies de fauche peu fertilisées				
<i>Bromus mollis</i>	+			
<i>Trifolium dubium</i>	2	1		
<i>Trifolium pratense</i>	3	2	1	+
Espèces généralistes des prairies de fauche (groupe neutrophile à calcicole)				
<i>Tragopogon pratensis</i>	1			
Espèces généralistes des prairies de fauche (groupe sub-montagnard et montagnard)				
<i>Trisetum flavescens</i>	3	2	2	3
Espèces généralistes des prairies				
<i>Achillea millefolium</i>	1	1		
<i>Centaurea jacea</i>	1	1	1	+
<i>Cerastium fontanum</i>	1	1	1	1
<i>Dactylis glomerata</i>	1	1	+	1
<i>Holcus lanatus</i>	1	2	2	2
<i>Plantago lanceolata</i>	4	3	3	3
<i>Poa trivialis</i>	1		+	1
<i>Ranunculus acris</i>		1	2	2
<i>Rumex acetosa</i>		1	1	1
<i>Taraxacum sp.</i>	1	1	1	2
<i>Vicia cracca</i>		1		2
Espèces généralistes des prairies peu fertilisées et transgressives des pelouses semi-naturelles (groupe acidophile)				
<i>Agrostis capillaris</i>	3	2	3	3
<i>Anthoxanthum odoratum</i>		1	1	1
<i>Festuca rubra</i>	1	1	2	2
<i>Hypochoeris radicata</i>	1	1		1
<i>Lotus corniculatus</i>	1	1		
<i>Pimpinella saxifraga</i>	1			
Espèces généralistes des prairies peu fertilisées et transgressives des pelouses semi-naturelles (groupe neutrophile à calcicole)				
<i>Convolvulus arvensis</i>	3			
<i>Ranunculus bulbosus</i>	1	1		1
Espèces généralistes des prairies pâturées				
<i>Cynosorus cristatus</i>	2	2	1	1
<i>Leontodon autumnalis</i>	1			
<i>Lolium perenne</i>	1	1		1
<i>Trifolium repens</i>	3	3	2	1
Espèces rudérales et nitrophiles				
<i>Cirsium arvense</i>	+	1	+	

Exploitation 8	GALAND F. & Fils S.Agr. Rue Hautepeppe, 7 4400 AWIRS N°prod. : 06200703576		Type MAE : - PHVB « 8 » : P3	
N° parcelle / superficie	P3 (déclaration 2006)		P3 : 18 ha	
Région naturelle / agronomique	Condroz		Condroz	
Localisation de la prairie	Carte IGN : 53/6		Commune : METTET	
	Altitude : 240-260m			
	Coordonnées Lambert des relevés		X	Y
	Date des relevés : 25/06/2007		R1	174270 107480
			R2	174411 107574
		R3	174342 107770	
		R4	174150 107770	
Situation de la prairie	P3 : Versant vallon			
Qualité biologique	P3 Elevée	Nombre moyen d'espèces hors rudérales, messicoles, nitrophiles : 21		
Type de prairie / Code EUNIS	P3 : Pâturage maigre à fêtuque et crételle (<i>Festuco-Cynosuretum</i>) EUNIS : E2.11b			
Eléments de référence en matière de conservation de la Nature	Réseau écologique : zone centrale Habitat NATURA 2000 : / Espèces remarquables :			
Remarque et commentaires	Dans la partie sud-est de cette prairie, on note une légère variante plus calciphile de cette pâture maigre, avec la présence de <i>Convolvulus arvensis</i> et <i>Tragopogon pratensis</i> .			

Exploitation 9 : Biesmerée	9	9	9
N° parcelle			
Numéro relevé	1	2	3
Nombre d'espèces	16	21	26
Espèces généralistes des prairies de fauche fertilisées			
<i>Heracleum sphondylium</i>		1	
<i>Pheum pratense</i>			1
Espèces généralistes des prairies de fauche peu fertilisées			
<i>Medicago lupulina</i>			1
<i>Trifolium dubium</i>	1		
<i>Trifolium pratense</i>			1
Espèces généralistes des prairies			
<i>Cerastium fontanum</i>			1
<i>Dactylis glomerata</i>			1
<i>Holcus lanatus</i>	2		
<i>Hypericum perforatum</i>	+	1	+
<i>Plantago lanceolata</i>			3
<i>Ranunculus acris</i>			1
<i>Taraxacum sp.</i>	1	1	2
<i>Veronica chamaedrys</i>			1
<i>Vicia cracca</i>		1	2
Espèces généralistes des prairies peu fertilisées et transgressives des pelouses semi-naturelles (groupe acidophile)			
<i>Agrostis capillaris</i>	5	3	2
<i>Hypochoeris radicata</i>	1		
<i>Prunella vulgaris</i>	1	1	+
<i>Stellaria graminea</i>			1
Espèces généralistes des prairies peu fertilisées et transgressives des pelouses semi-naturelles (groupe neutrophile à calcicole)			
<i>Agrimonia eupatorium</i>			+
<i>Brachypodium sylvaticum</i>		+	+
<i>Campanula persicifolia</i>		+	+
<i>Convolvulus arvensis</i>	1	+	
<i>Centaurium erythraea</i>		+	
<i>Trifolium aureum</i>	+	2	
<i>Vicia hirsuta</i>	+		
Espèces généralistes des prairies pâturées			
<i>Bellis perennis</i>			1
<i>Cynosorus cristatus</i>	2		2
<i>Leontodon autumnalis</i>	1	1	1
<i>Lolium perenne</i>	1	3	1
<i>Ranunculus repens</i>		1	
<i>Trifolium repens</i>	1	2	1
Espèces rudérales et nitrophiles			
<i>Cirsium arvense</i>	+		+
<i>Cirsium vulgare</i>		+	
<i>Cruciata laevipes</i>			+
<i>Geum urbanum</i>		+	
<i>Sonchus arvensis</i>	+	+	+
Espèces messicoles			
<i>Geranium columbinum</i>	+	1	1
Espèces pré-forestières			
<i>Lathyrus sylvestris</i>		+	



P9 sur versant assez raide exposé sud, avec affleurements calcaires.

Exploitation 9	DAXHELET F. Rue de Flavion, 2 5644 ERMETON/BIERT N°prod. : 00013129857		Type MAE : - PHVB « 8 » : P9		
N° parcelle / superficie	P9 (déclaration 2006)		P9 : 1,4 ha		
Région naturelle / agronomique	Condroz		Condroz		
Localisation de la prairie	Carte IGN : 53/6	Commune : METTET	Altitude : 240m		
	Coordonnées Lambert des relevés		X	Y	
	Date des relevés : 25/06/2007		R1	174887	107806
			R2	174767	107800
			R3	174686	107805
Situation de la prairie	P9 : Versant vallon				
Qualité biologique	P9 Elevée	Nombre moyen d'espèces hors rudérales, messicoles, nitrophiles : 17			
Type de prairie / Code EUNIS	P9 : Pâture maigre neutrocline (<i>Galio-Trifolietum</i>) EUNIS : E2.11b				
Eléments de référence en matière de conservation de la Nature	Réseau écologique : zone centrale Habitat NATURA 2000 : / Espèces remarquables : <i>Centaureum erythraea</i> (protégée partiellement - Annexe 7 - Natura 2000)				
Remarque et commentaires	Cette pâture maigre neutrocline est installée sur un versant raide, exposé sud, encore boisé il y a quelques années. Un certain nombre d'espèces des pelouses calcaires s'y sont installées : <i>Agrimonia eupatorium</i> , <i>Brachypodium sylvaticum</i> , <i>Campanula persicifolia</i> , <i>Convolvulus arvensis</i> , <i>Centaureum erythraea</i> , <i>Trifolium</i> <i>aureum</i> , <i>Vicia hirsuta</i> , ...				

Exploitation 10 : Sart St-Laurent	11	11	11	11	11	11	12	12	12	13	13	13	13
N° parcelle													
Numéro relevé	1	2	3	4	5	6	1	2	3	1	2	3	4
Nombre d'espèces	20	19	17	23	21	18	14	10	15	11	12	16	12
Espèces généralistes des prairies de fauche fertilisées													
<i>Elymus repens</i>							+						
<i>Heracleum sphondylium</i>				+									
<i>Phleum pratense</i>	+		+	+	1	+			+				
Espèces généralistes des prairies de fauche peu fertilisées													
<i>Bromus mollis</i>				+	1	+							
<i>Festuca pratensis</i>				+									
<i>Trifolium pratense</i>	3	2	3	3	3	3	1		1			1	1
Espèces généralistes des prairies de fauche (groupe neutrophile à calcicole)													
<i>Knautia arvensis</i>				+									
<i>Tragopogon pratensis</i>					+								
Espèces généralistes des prairies de fauche (groupe sub-montagnard et montagnard)													
<i>Trisetum flavescens</i>		1		1	3						1	3	2
Espèces généralistes des prairies													
<i>Achillea millefolium</i>							1	1	2				
<i>Centaurea jacea</i>	3	+	1	1	1			1	+			1	1
<i>Cerastium fontanum</i>	1	1	1	1	1	1							1
<i>Dactylis glomerata</i>			1	1	1	1	1	2	1	2	+	1	
<i>Holcus lanatus</i>	2	3	4	2	1	4	2	3	3	4	4	2	1
<i>Lathyrus pratense</i>	1	2	+	1	1	1	3						
<i>Plantago lanceolata</i>	2	1		2	2	1							
<i>Poa trivialis</i>			1		1	1				1	1		
<i>Ranunculus acris</i>	2	3	1		1	1			1	1	1	1	1
<i>Rumex acetosa</i>	1	1	1				1		1	1	1	1	1
<i>Taraxacum sp.</i>	1	1		+	1	1				1	1		
<i>Veronica chamaedrys</i>	1											1	
Espèces généralistes des prairies peu fertilisées et transgressives des pelouses semi-naturelles (groupe acidophile)													
<i>Agrostis capillaris</i>	3	2	2	2	2	3	3	+	1	3	3	2	4
<i>Anthoxanthum odoratum</i>	1	1	1	1						1		2	1
<i>Festuca rubra</i>	3	2					3		2		2	2	3
<i>Leucanthemum vulgare</i>												+	
<i>Lotus corniculatus</i>	1	1	1	2	1			+				1	
<i>Stellaria graminea</i>	1	1	1	1	1		1	1	1				
Espèces généralistes des prairies peu fertilisées et transgressives des pelouses semi-naturelles (groupe neutrophile à calcicole)													
<i>Agrimonia eupatorium</i>				1									
<i>Convolvulus arvensis</i>	1			3	3		1						
<i>Galium verum</i>								1					
<i>Ranunculus bulbosus</i>									1				
<i>Vicia hirsuta</i>		1											
Espèces généralistes des prairies pâturées													
<i>Cynosorus cristatus</i>	1			1	1	1					1	1	
<i>Lolium perenne</i>				1	2	2				1	1		1
<i>Ranunculus repens</i>	1	1	2			2	3	5	3	2			
<i>Trifolium repens</i>	2	1	3	2	3	1	3		3	1	1	1	4
Espèces rudérales et nitrophiles													
<i>Cirsium arvense</i>		+		+		2	1	1	1				
<i>Rumex crispus</i>			+			+							

Exploitation 10	BIOT Ch. Rue de Bijard, 10 5070 SART-St-LAURENT N°prod. : 09211100495		Type MAE : - PHVB « 8 » : P11, 12, 13		
N° parcelle / superficie	P11 (déclaration 2006)		P11 : 11 ha		
Région naturelle / agronomique	Condroz		Condroz		
Localisation de la prairie	Carte IGN : 47/6	Commune : FLOREFFE	Altitude : 175m		
	Coordonnées Lambert des relevés		X	Y	
	Date des relevés : 27/06/2007		R1	176187	123035
			R2	176070	122963
			R3	175990	122830
			R4	175886	122700
			R5	176060	122700
			R6	176287	122897
Situation de la prairie	P11 : Versant vallon + Plateau				
Qualité biologique	P11 Moyenne	Nombre moyen d'espèces hors rudérales, messicoles, nitrophiles : 19			
Type de prairie / Code EUNIS	P11 : Pâturage maigre à fétuque et crénelle (<i>Festuco-Cynosuretum</i>) - Pâturage maigre neutrocline (<i>Galio-Trifolietum</i>) EUNIS : E2.11b				
Eléments de référence en matière de conservation de la Nature	Réseau écologique : zone développement Habitat NATURA 2000 : / Espèces remarquables :				
Remarque et commentaires	Cette pâture maigre comporte par endroits des espèces plus calciphiles comme <i>Convolvulus arvensis</i> , <i>Agrimonia eupatorium</i> , <i>Vicia hisuta</i> , <i>Knautia arvensis</i> et <i>Tragopogon pratensis</i> . Au niveau du relevé 6, on note une plus forte présence de <i>Cirsium arvense</i> , due sans doute à une ancienne perturbation de la parcelle (affouragement, dépôt de compost,...)				

N° parcelle / superficie	P12 (déclaration 2006)		P12 : 0,45 ha		
Région naturelle / agronomique	Condroz		Condroz		
Localisation de la prairie	Carte IGN : 47/6	Commune : FOSES-LA-VILLE	Altitude : 150m		
	Coordonnées Lambert des relevés		X	Y	
	Date des relevés : 27/06/2007		R1	176883	123332
			R2	176930	123378
			R3	176843	123323
Situation de la prairie	P12 : Versant vallon + Plateau				
Qualité biologique	P12 Moyenne	Nombre moyen d'espèces hors rudérales, messicoles, nitrophiles : 12			
Type de prairie / Code EUNIS	P12 : Pâturage à fétuque et crénelle (<i>Festuco-Cynosuretum</i>) – faciès d'abandon EUNIS : E2.11b				
Eléments de référence en matière de conservation de la Nature	Réseau écologique : zone développement Habitat NATURA 2000 : / Espèces remarquables : Demi-deuil (20 ex. au moins ont été notés), espèce menacée ; Bruant jaune – Annexe 1 – Natura 2000 Fauvette grisette – Annexe 1 – Natura 2000				
Remarque et commentaires	Cette pâture peu diversifiée est dominée par <i>Ranunculus repens</i> et <i>Holcus lanatus</i> . La partie plus au nord semble à l'abandon, avec un très beau talus très fleuri à <i>Galium verum</i> , <i>Knautia arvensis</i> et <i>Centaurea jacea</i> , dans lequel on peut observer une population importante de l'araignée – l'argiope fasciée.				

N° parcelle / superficie	P13 (déclaration 2006)		P13 : 4,2 ha		
Région naturelle / agronomique	Condroz		Condroz		
Localisation de la prairie	Carte IGN : 47/6	Commune : FOSSÉS-LA-VILLE		Altitude : 150m	
	Coordonnées Lambert des relevés		X	Y	
	Date des relevés : 27/06/2007		R1	176340	121670
			R2	176365	121854
			R3	176406	121831
Situation de la prairie	P13 : Versant vallon + Plateau				
Qualité biologique	P13 Moyenne	Nombre moyen d'espèces hors rudérales, messicoles, nitrophiles : 12			
Type de prairie / Code EUNIS	P13 : Pâturage à fétuque et crénelle (<i>Festuco-Cynosuretum</i>) EUNIS : E2.11b				
Éléments de référence en matière de conservation de la Nature	Réseau écologique : zone développement Habitat NATURA 2000 : / Espèces remarquables :				
Remarque et commentaires	Dans cette parcelle, une partie sur talus, apparaît un peu plus maigre et plus sèche avec <i>Anthoxanthum odoratum</i> , <i>Leucanthemum vulgare</i> , <i>Lotus corniculatus</i> et une plus forte présence de <i>Trisetum flavescens</i> qui témoigne de ce caractère plus sec.				



P12 assez diversifiée où l'on note des plages de *Galium verum* et *Centaurea jacea*.