

La césarienne dans l'espèce bovine

Protocole de réalisation

Prof. Ch Hanzen

Faculté de Médecine Vétérinaire
Service d'Obstétrique et de Pathologie
de la Reproduction des ruminants
équidés et porcs

B42 Sart Tilman, 400 Liège

Tél : 32/ 4 366 41 60/41 63

Courriel : christian.hanzen@ulg.ac.be

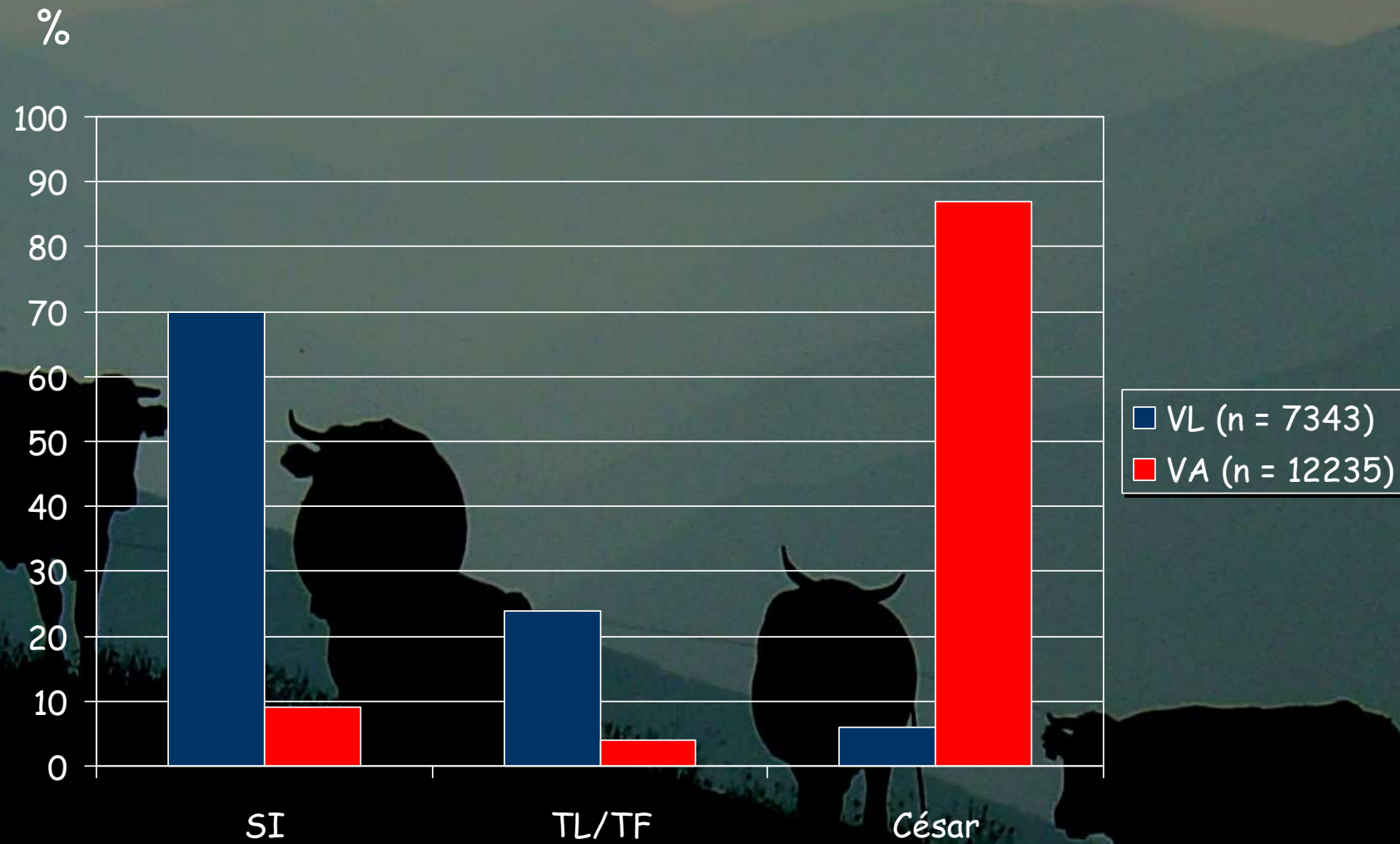
Site : <http://www.fmv.ulg.ac.be/oga/>

Lisbonne
12 mars 2004

Objectifs de la présentation

- Rappels des indications opératoires
- Rappels des principales étapes de réalisation de la césarienne (les détails seront présentés au moyen d'un film)
- Présentation d'une enquête relative à la méthodologie adoptée par les praticiens belges et français.

Distribution du type de vêlage selon les spéculations (Hanzen 1994)



La césarienne : une histoire belge ...



Lisbonne 2004

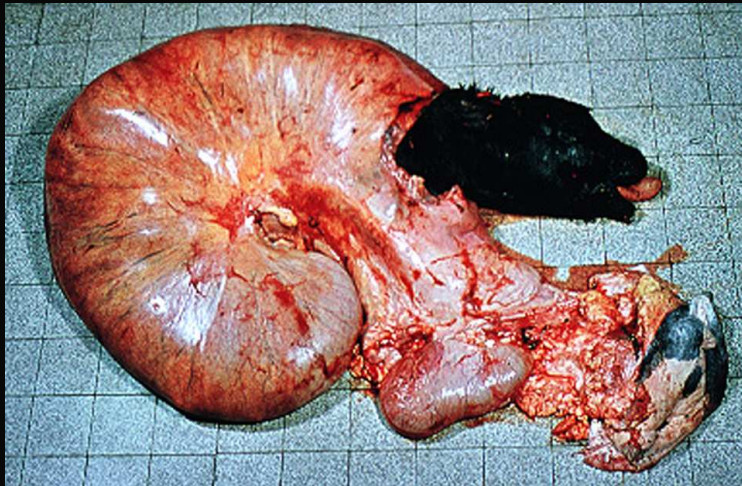
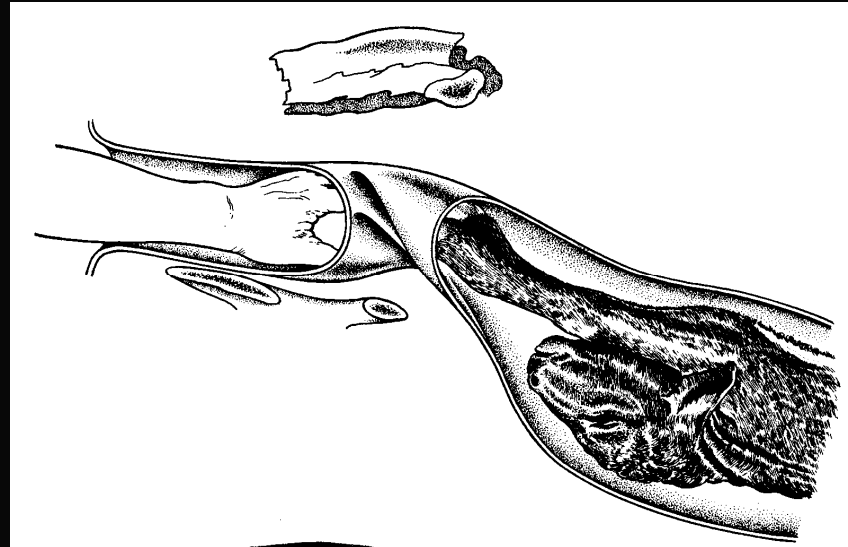
Ch. Hanzen ULg, FMV, Césarienne dans l'espèce bovine



Lisbonne 2004

Ch. Hanzen ULg, FMV, Césarienne dans l'espèce bovine

Quelques indications opératoires

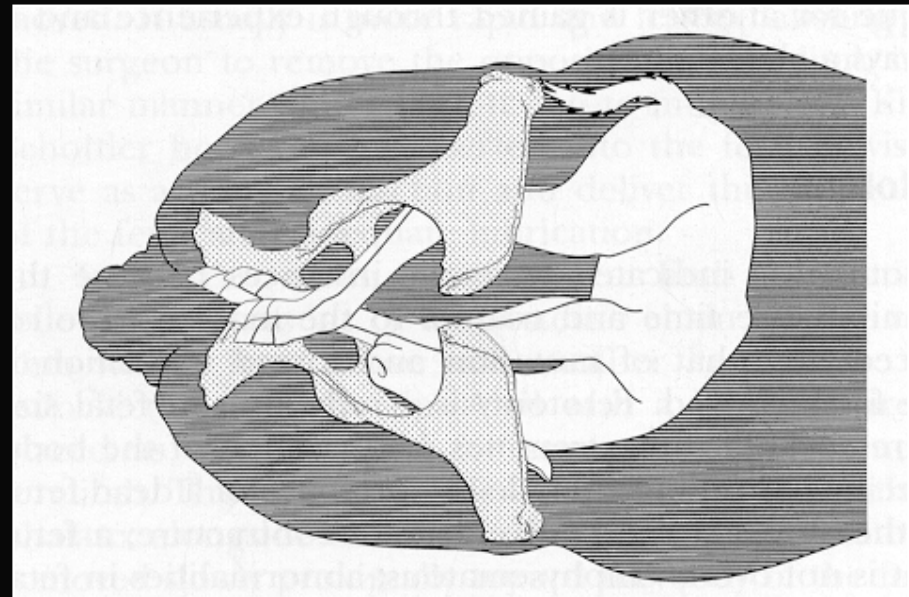


Lisbonne 2004

Ch. Hanzen ULg, FMV, Césarienne dans l'espèce bovine

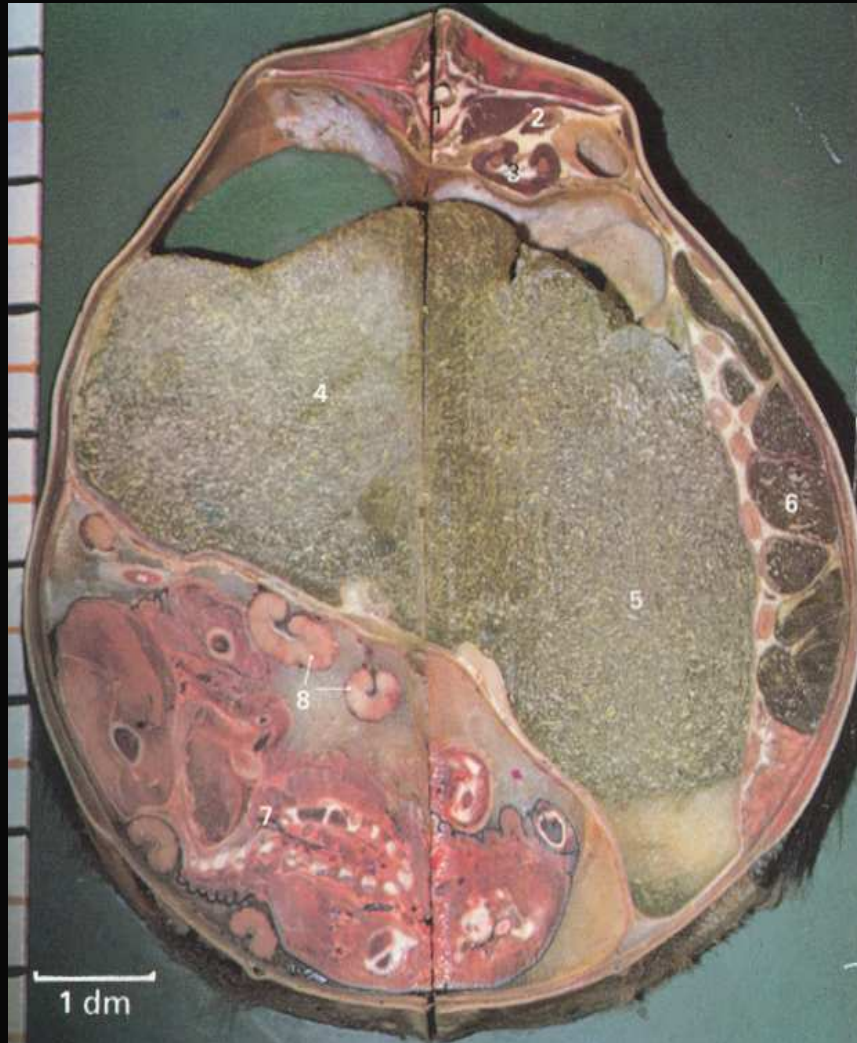


Lisbonne 2004

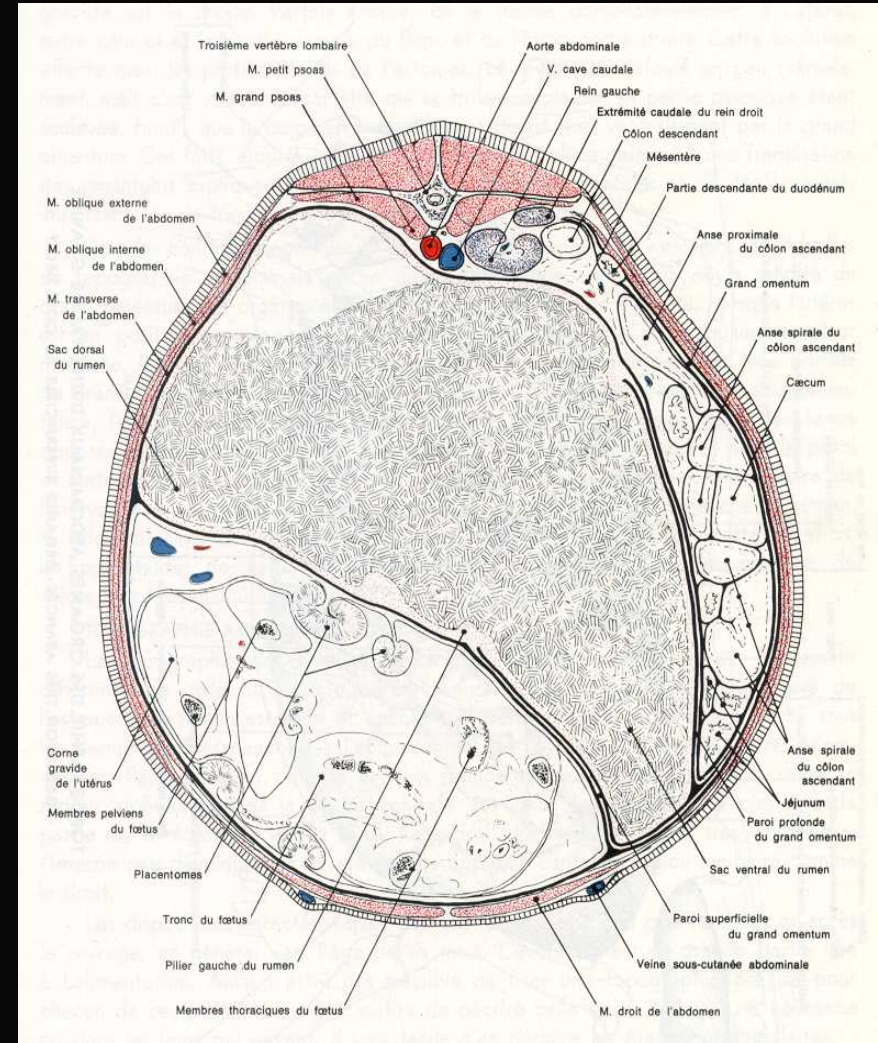


Ch. Hanzen ULg, FMV, Césarienne dans l'espèce bovine

Quelques rappels anatomiques

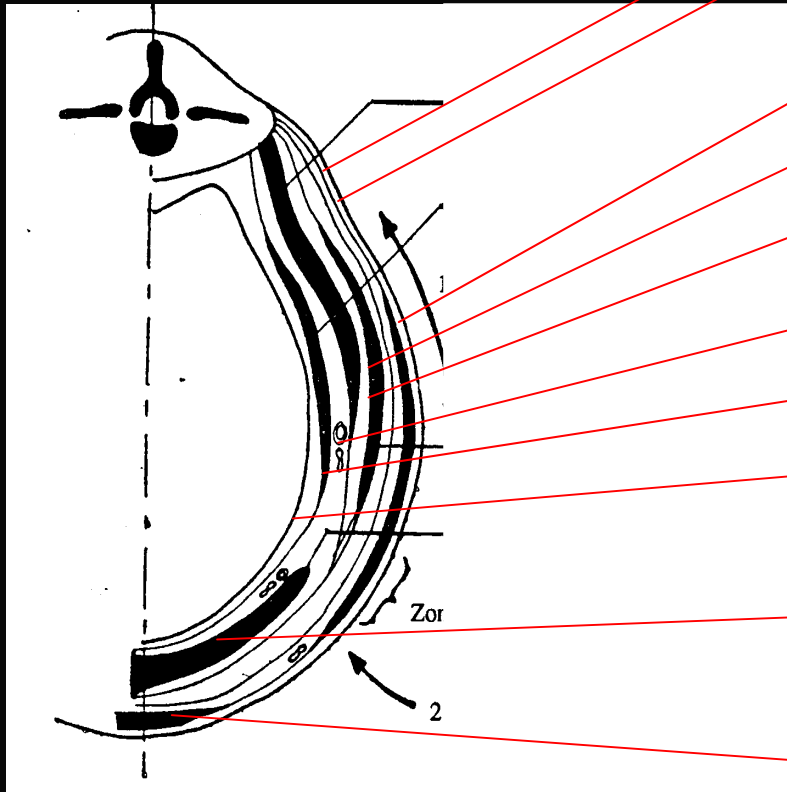


Gestation extra -omentale à gauche (coupe L3)



Ch. Hanzen ULg, FMV, Césarienne dans l'espèce bovine

Plans incisés



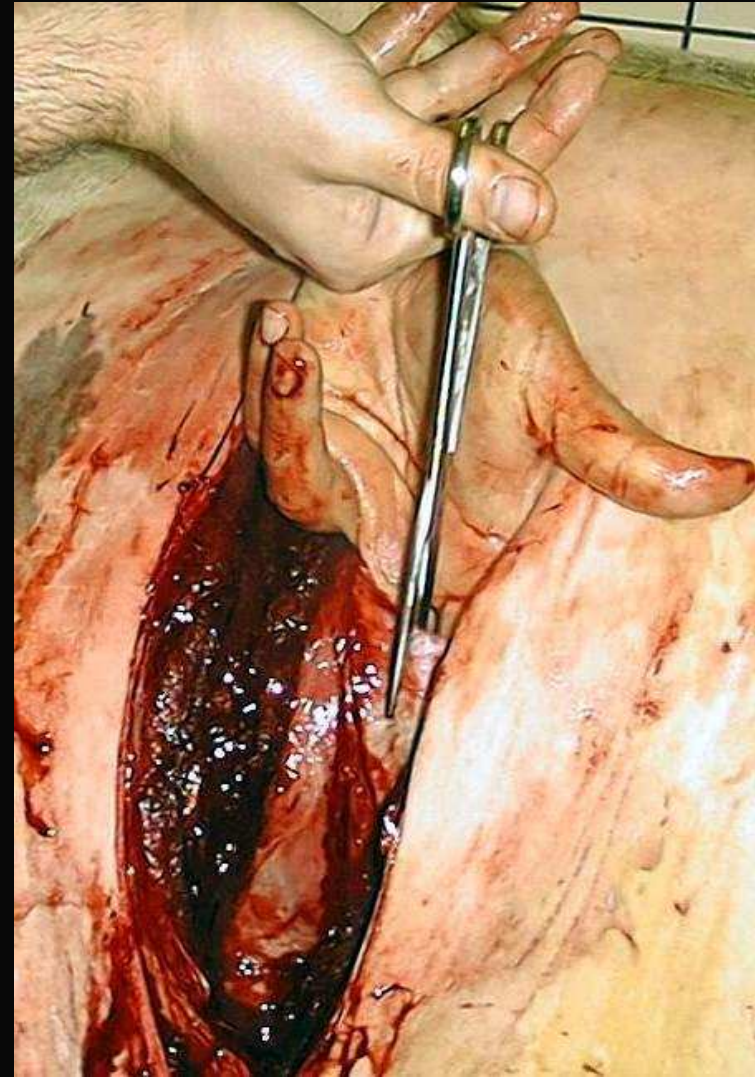
- Peau
- Tissu cellulaire sous-cutané (nerfs intercostaux thoracique et nerfs lombaires, vaisseaux)
- Peaussier du tronc : amincissement vers le haut
- Oblique externe : aponévrotique dans le bas
- Nerfs intercostaux thoraciques et nerfs lombaires entre transverse et oblique interne
- Vaisseaux entre les obliques surtout postérieurement
- Oblique interne : aponévrotique en bas (a.circonflexe iliaque)
- Péritoine
- Transverse de l'abdomen : aponévrotique en haut , charnu à partir de la corde du flanc puis aponévrotique en bas
- Droit de l'abdomen : ventral

La césarienne : les principaux temps opératoires

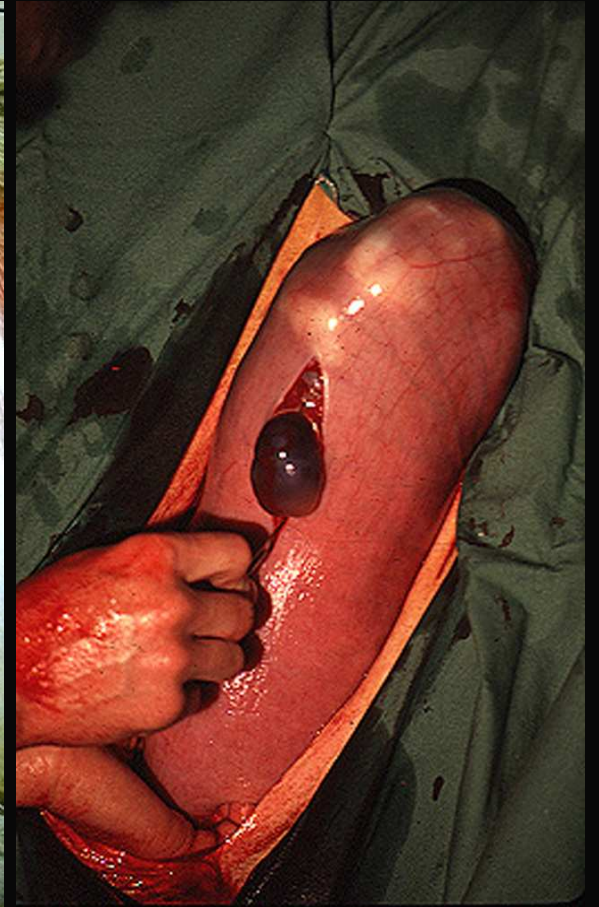
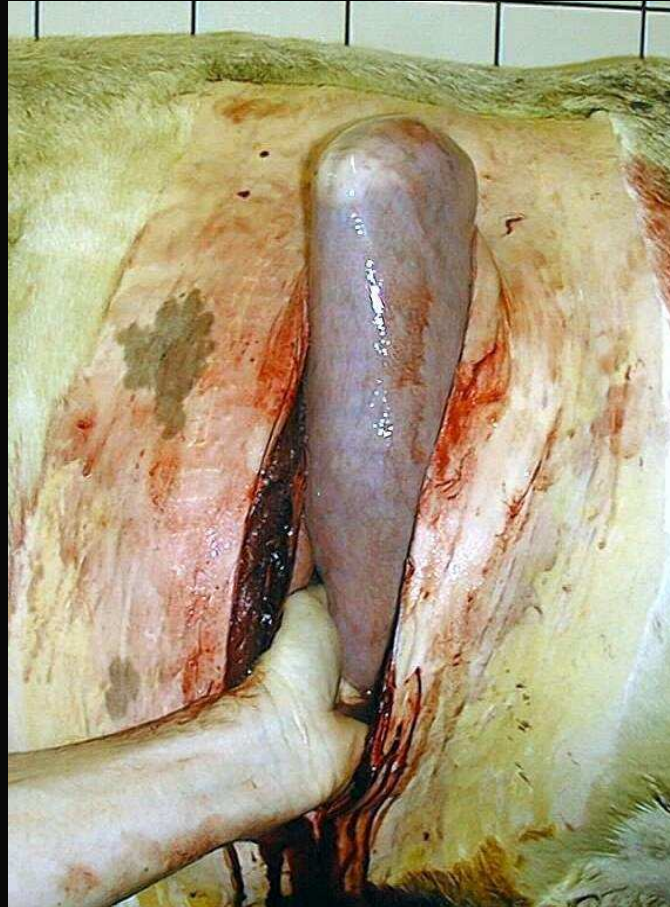
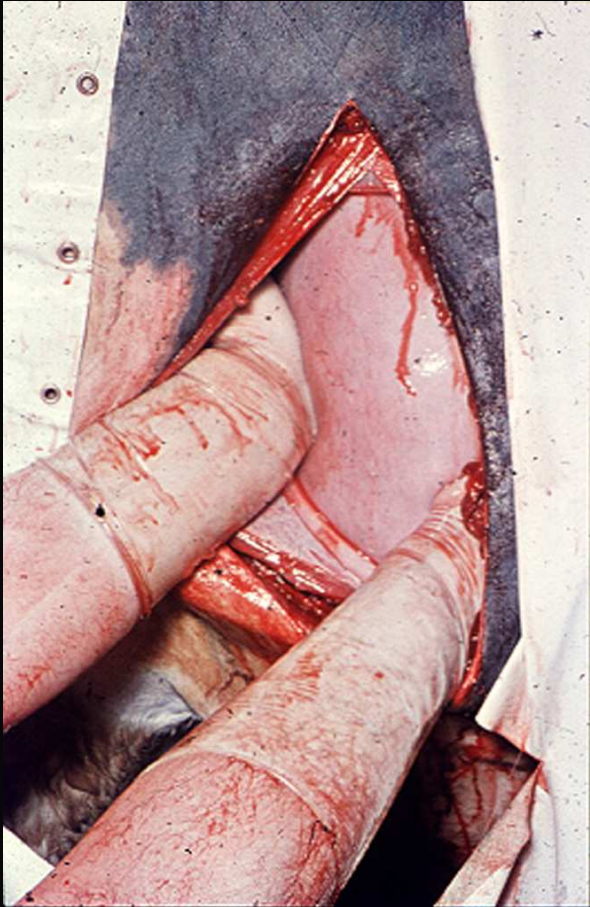




Lisbonne 2004

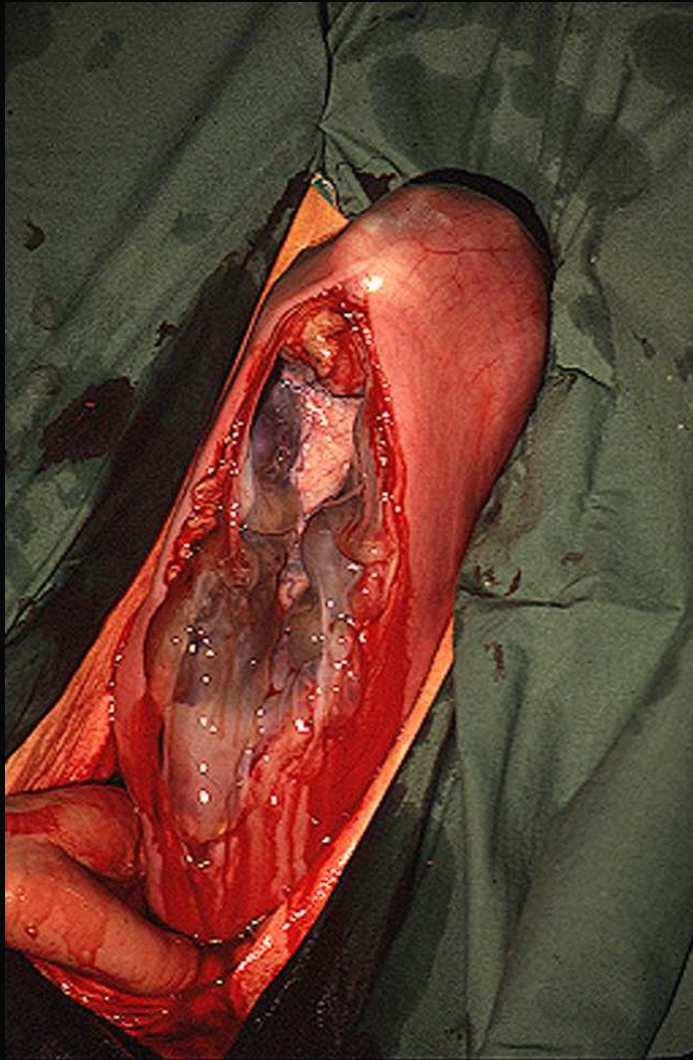


Ch. Hanzen ULg, FMV, Césarienne dans l'espèce bovine

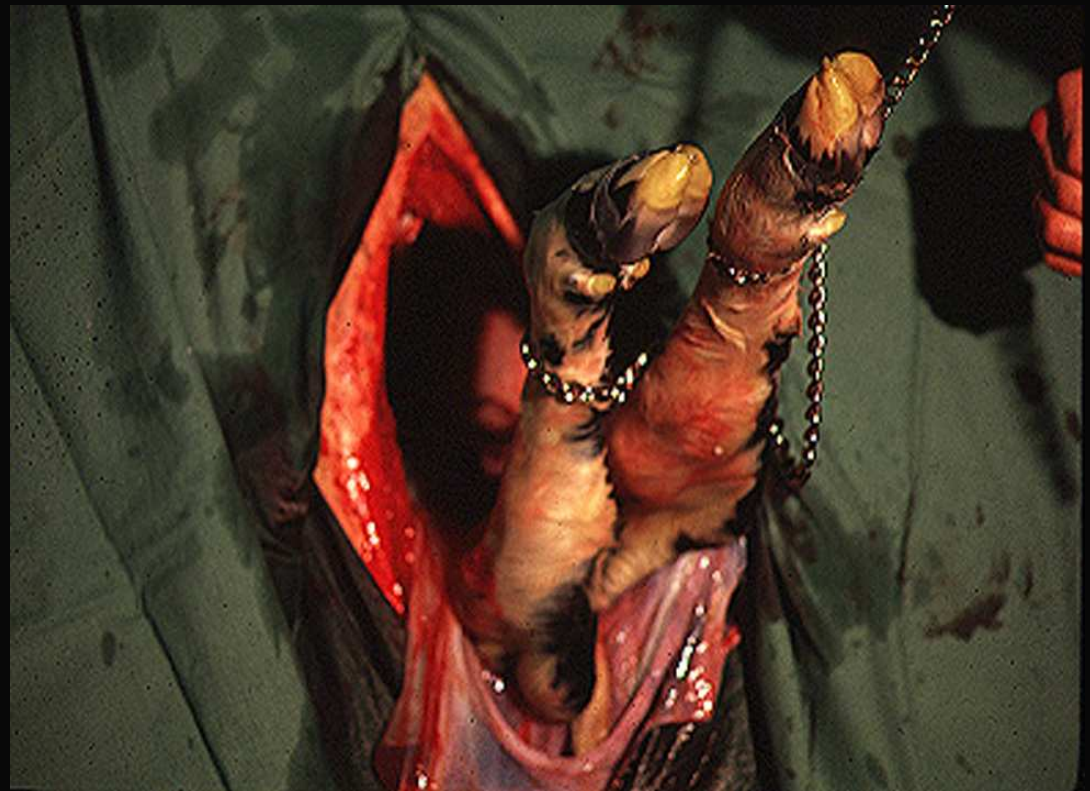


Lisbonne 2004

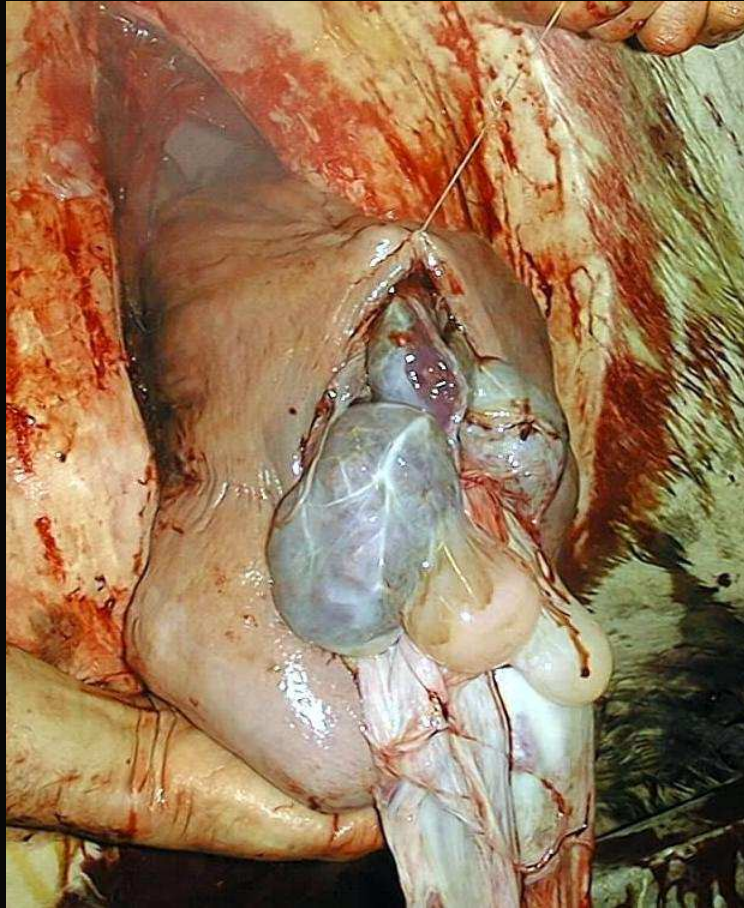
Ch. Hanzen ULg, FMV, Césarienne dans l'espèce bovine



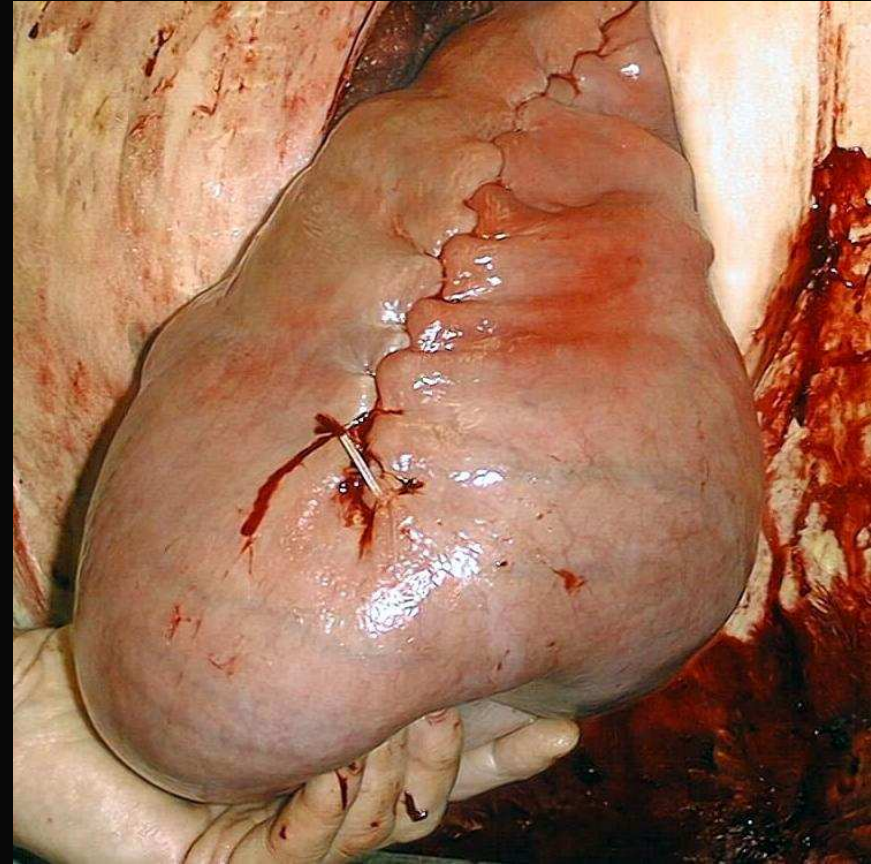
Lisbonne 2004



Ch. Hanzen ULg, FMV, Césarienne dans l'espèce bovine



Lisbonne 2004



Ch. Hanzen ULg, FMV, Césarienne dans l'espèce bovine



Lisbonne 2004



Ch. Hanzen ULg, FMV, Césarienne dans l'espèce bovine

La césarienne : durée de l'intervention

- Enquête filmée de 30 césariennes sur des BBB (Nicks et al. 1998)
Vétérinaire praticien 15 ans d'expérience
-

- | | |
|--|---------------|
| ● Anesthésie - incision cutanée | 4 min 25 sec |
| ● Incision cutanée - extériorisation du veau | 1 min 21 sec |
| ● Extériorisation du veau : suture de l'utérus | 2 min 43 sec |
| ● Sutures de l'utérus et des muscles | 17 min 48 sec |
| ● Suture cutanée | 3 min 48 sec |
-

Temps total de l'intervention

29 min 45 sec

Enquête césarienne Matériel et méthodes

- Enquête postale (Hiver 1997)
- 5 groupes de questions :
 - prémédication
 - conditions d'asepsie
 - technique chirurgicale,
 - nature et matériel de suture (utérus et paroi abdominale)
 - traitements hormonaux ou anti-infectieux
- Praticiens ruraux de Wallonie, Mayenne, Bourgogne et Vendée

Enquête césarienne

Résultats

		<u>N d'années de pratique</u>					<u>N de césariennes par an</u>			
		1-10	11-20	21-30	>30	<u>Total</u>	<100	100 -500	>500	<u>Total</u>
Belgique	N	87	125	59	41	312	15	115	184	314
	%	28	40	19	13	100	5	37	58	100
France	N	30	42	46	7	124	59	62	2	120
	%	24	34	36	6	100	48	50	2	100

Enquête césarienne

Résultats : la prémédication (%)



		Parfois	Jamais	Toujours
Tranquillisation générale (Xylazine)	B	87	10	3
	F	73	19	9
Epidurale	B	52	20	28
	F	25	59	16
Paravertébrale	B	6	92	3
	F	7	90	4
Locale	B	1	0	99
	F	1	0	99
Utérorelaxant	B	59	28	13
	F	18	19	63

Enquête césarienne

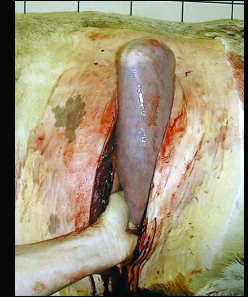
Résultats : l'asepsie (%)



		Parfois	Jamais	Toujours
Rasage du champ opératoire	B			90 (> 20 cm)
	F			90 (> 20 cm)
Gants (latex et/ou de fouiller)	B	20	45	35
	F	2	5	94
Antiseptique	B	1	2	96 (Hibitane)
	F	1	2	98 (Hibitane)
Champs	B	10	72	18
	F	12	65	23

Enquête césarienne

Résultats : la technique chirurgicale (%)



Flanc gauche (debout)	B	100
	F	95

Hémostase des plans musculaires (ligature > clampage)	B	86
	F	47

Extériorisation de la corne avant incision	B	56
	F	13

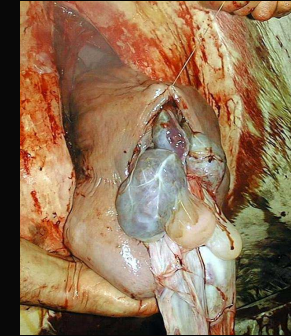
Incision complète in situ puis extériorisation	B	14
	F	63

Incision partielle in situ, extériorisation et incision	B	30
	F	24

Evacuation manuelle des caillots et liquides	B	98
	F	90

Enquête césarienne

Résultats : la suture utérine (%)



Utilisation systématique d'une pince	B	62		
	F	43		

Double (vs simple) suture de l'utérus	B	64		
	F	86		

Si suture unique (50 % perforante)		Simple	Lembert	Cushing
	B	31	34	24
	F	35	29	29
Si suture double 1er surjet	B	46	26	25
	F	47	24	16
Si suture double 2ème surjet	B	24	34	40
	F	28	32	34

Matériel de suture utérine		CP	CC	SR
	B	70	25	5
	F	73	4	23

Enquête césarienne

Résultats : la suture de la paroi abdominale (%)

Suture en 3 et 4 plans musculaires	B	57	38
(P+T, OI+OE, P vs P+T, OI, OE, P)	F	67	26
(SS pour les muscles et SP pour la peau)			

Matériel de suture musculaire	B	CC : 60	CP : 35	SR : 5
	F	CC : 29	CP : 44	SR : 29

Suture cutanée	B	SI : 97	CC : 3
	F	SI : 38	CC ou CP : 17
		SR : 12	Autre : 33

Enquête césarienne

Résultats : la post-médication (%)

		Parfois	Jamais	Toujours
- Oxytocine	B	29	64	7
	F	6	93	2
- Antibiotique IP	B	4	6	91
	F	2	4	94
- Antibiotique IU	B	13	29	58
	F	6	31	63
- Antibiotique par voie générale	B	16	22	63
	F	16	24	60
- Visite du lendemain	B	44	38	18
	F	20	21	60

Merci de votre excellente attention

Thank you very much for your very good attention



Lisbonne 2004

Ch. Hanzen ULg, FMV, Césarienne dans l'espèce bovine