



# Feel Good Toolkit

Des méthodes et des outils pour objectiver le bien-être des citoyens en territoire intelligent



LE FONDS EUROPÉEN DE DÉVELOPPEMENT RÉGIONAL  
ET LA WALLONIE INVESTISSENT DANS VOTRE AVENIR

Catherine Elsen  
LUCID-ULiège



Clémentine Schelings  
LUCID-ULiège



Lara Vigneron  
WeLL



Jonathan Pardo  
WeLL



## Contexte de la recherche: Wal-e-cities

**SMART LIVING:** Amélioration de la **qualité de vie** au travers de l'ensemble des services proposés, des changements de mode de vie des citoyens, de la cohésion sociale et de l'attractivité touristique

**METHODOLOGIE :** Participative avec les citoyens actifs dans la co-conception des services et produits

# Objectifs de la recherche

Analyse de la perception des citoyens par rapport à

- Concept de la Smart City

- Importance des indicateurs de bien-être et qualité de vie

- Freins à certaines technologies

- Centres d'intérêt et de préoccupation pour l'évolution de leur ville/environnement

Co-conception de projets innovants

Analyse des méthodes participatives utilisées pour le développement des projets

# Objectifs de la recherche

Analyse de la perception des citoyens par rapport à

- Concept de la Smart City

- Importance des indicateurs de bien-être et qualité de vie

- Freins à certaines technologies

- Centres d'intérêt et de préoccupation pour l'évolution de leur ville/environnement

Co-conception de projets innovants

Analyse des méthodes participatives utilisées pour le développement des projets

# Développement d'un Toolkit



Juprelle  
27-05-18



Arlon  
21-03-19



Aubange  
28-03-19

# Qu'est-ce le bien-être en environnement urbain/rural?

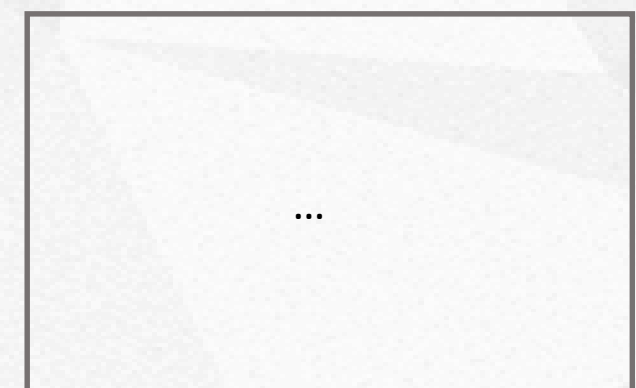
Confusion des termes (bien-être, qualité de vie, ...)

Définition axée sur l'individu plutôt que la collectivité

Indicateurs globaux (et pas à l'échelle d'une ville)

Indicateurs matériels, peu de dimensions subjectives

# Qu'est-ce le bien-être en environnement urbain/rural?



Réalisé sur base d'une étude de l'IWEPS (2014)



# Feel Good Toolkit

Pour qui? (au départ...)

Acteurs locaux à l'attention des citoyens

- Quelles priorités pour le bien-être en environnement urbain/rural?
- Où se situe ma ville / mon village / mon environnement et pourquoi?
- Les technologies vous semblent-elles utiles et acceptables?

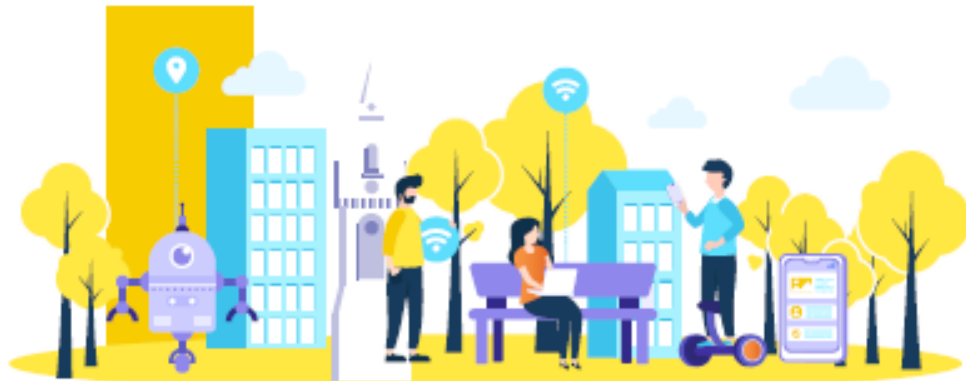
# FEEL GOOD TOOLKIT

Un protocole et des supports d'animation pour  
l'objectivation du bien-être en territoire intelligent.

Clémentine SCHELINGS<sup>1</sup>, Lara VIGNERON<sup>2</sup> et Catherine ELSEN<sup>1</sup>

<sup>1</sup> LUCID, Université de Liège. {clementine.schelings ; catherine.elsen} @uliege.be

<sup>2</sup> Wallonia e health Living Lab, WeLL. lara.vigneron@well-livinglab.be



## Où le télécharger?

[www.well-livinglab.be/FeelGoodToolkit](http://www.well-livinglab.be/FeelGoodToolkit)



**La découverte par la pratique...**

**A vous maintenant!**



**Pour commencer, un tour de table!**

**Pourquoi avez-vous choisi cet atelier?**

**(+ remplir feuille des participants)**

# Quelles priorités pour le bien-être?

> Distribuer les cartes de manière équitable (20 en tout)

Gestion des déchets,  
recyclage et propreté



Espaces de rencontre,  
de culture et de loisirs



Mixité sociale, culturelle  
et générationnelle



Accessibilité aux personnes  
à mobilité réduite



Proximité des espaces  
verts et biodiversité



...

# Quelles priorités pour le bien-être?

> classer *seul* ses propres cartes par priorité

Gestion des déchets,  
recyclage et propreté



Espaces de rencontre,  
de culture et de loisirs



Mixité sociale, culturelle  
et générationnelle



Accessibilité aux personnes  
à mobilité réduite



Proximité des espaces  
verts et biodiversité



...

# Quelles priorités pour le bien-être?

> classer *ensemble*, sur la pyramide, les cartes par priorité













# Et les technologies, dans tout ça? Utiles? Acceptables?

> à chaque carte « bien-être », ses cartes « technos »

Mixité sociale, culturelle  
et générationnelle



	APPLICATIONS SMARTPHONE (AVEC GEOLOCALISATION)	RESEAUX SOCIAUX
		
<p>Cette technologie semble <b>ACCEPTABLE</b></p> 	<p>Cette technologie semble <b>ACCEPTABLE</b></p> 	
<p>Cette technologie semble <b>UTILE</b></p> 	<p>Cette technologie semble <b>UTILE</b></p> 	
	<p>Collez ici un post-it justifiant vos choix</p>	<p>Collez ici un post-it justifiant vos choix</p>
	<p>Collez ici un post-it justifiant vos choix</p>	<p>Collez ici un post-it justifiant vos choix</p>


# Et les technologies, dans tout ça? Utiles? Acceptables?

> En tant qu'animateur, utilisez le tableau des correspondances

Indicateurs de bien-être	Technologies "smart"	Capturs fixes ou mobiles	Technologies portables	Applications (Géolocalisées)	Caméras	Réseaux sociaux	Drônes	Eclairage intelligent	Compteurs intelligents	Radars	WiFi LiFi	Nombre de technos / indicateur de bien-être
Gestion des déchets, recyclage et propreté		Remplissage		Points de collecte	Dépôts sauvages	Mobilisation (ramassage)						4
Pollution atmosphérique et qualité de l'air		Mesures	Mesures	Fics de pollution								3
Salubrité, pollution de l'eau et du sol		Mesures		Qualité eau (pêche)								2
Pollution sonore et tranquillité		Mesures		Exposition au bruit								2
Gestion des infrastructures et sécurité routière				Better Street	Surveillance	Signalement de problèmes	Radars	Eclairage		Radars		6
Entretien des espaces publics et du paysage				Better Street	Dégradations	Signalement de problèmes	Arrosage					4
Proximité des espaces verts et biodiversité		Activité de la ruche		Reconnaissance flore			Pollinisation					3
Diversité et proximité des commerces et des services				Commerces à proximité		Pages et groupes						2
Accessibilité aux personnes à mobilité réduite		Navigation malvoyants		Itinéraire et obstacles		Tuyaux et infos						3
Sécurité des personnes et criminalité		Bouton de panique		Alerte attentat	Surveillance	Suspects, cambriolages	Aperçu de situations de crise	Eclairage				6
Espaces de rencontre, de culture et de loisirs				Agenda des sorties		Pages et groupes						2
Accès aux réseaux d'énergie et de télécommunication				Bornes voitures électriques					Consommations		gratuit	3
Gestion de l'énergie et énergies renouvelables				Suivi des consommations			Maintenance des installations		Consommations			3
Conditions de mobilité et mobilité douce		Parking	Activité sportive	Embouteillage, accidents...	Trafic	Covoit		Eclairage		Radars		7
Conditions météo et catastrophes naturelles		Station météo		Risques allergiques		Alertes	Aperçu de situations de crise					4
Relations de voisinage et vie de quartier				Echange de conseils/services	Contrôle social	Pages et groupes						3
Mixité sociale, culturelle et générationnelle				Echange de conseils/services		Pages et groupes						2
Qualité et situation géographique du logement		Domotique		Application liée à la domotique								2
Accessibilité, transparence et qualité de l'information				E-guides	Podcast conseil communal	Pages et groupes						3
Engagement citoyen et démocratie participative				Plateformes participatives		Pages et groupes						2
Nombre d'indicateurs de bien-être / carte techno		8	4	20	7	13	6	3	2	2	1	

# Et les technologies, dans tout ça? Utiles? Acceptables ?

> sur chaque carte « techno », juger seul de l'acceptabilité et de l'utilité de la techno



LIÈGE LUCID WeLL

TECHNOLOGIES PORTABLES (WEARABLES)

Cette technologie semble **UTILE**

PAS DU TOUT NEUTRE TOUT A FAIT

Cette technologie semble **ACCEPTABLE**

PAS DU TOUT NEUTRE TOUT A FAIT

Collez ici un post-it justifiant vos choix

Collez ici un post-it justifiant vos choix

Collez ici un post-it justifiant vos choix

Collez ici un post-it justifiant vos choix

UTILE PARCE QUE...

PAS UTILE PARCE QUE...

Collez ici un post-it justifiant vos choix

Collez ici un post-it justifiant vos choix

Collez ici un post-it justifiant vos choix

Collez ici un post-it justifiant vos choix

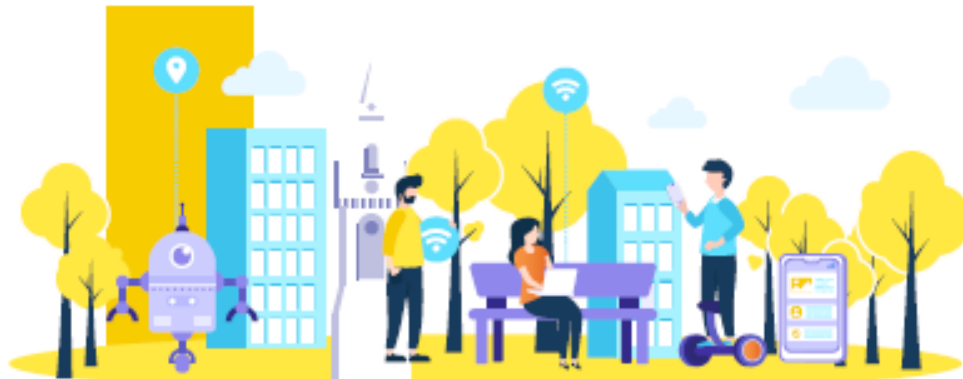
# FEEL GOOD TOOLKIT

Un protocole et des supports d'animation pour  
l'objectivation du bien-être en territoire intelligent.

Clémentine SCHELINGS<sup>1</sup>, Lara VIGNERON<sup>2</sup> et Catherine ELSÉN<sup>1</sup>

<sup>1</sup> LUCID, Université de Liège. {clementine.schelings ; catherine.elsen} @uliege.be

<sup>2</sup> Wallonia e health Living Lab, WeLL. lara.vigneron@well-livinglab.be



# Merci pour votre participation!

## Où le télécharger?

[www.well-livinglab.be/FeelGoodToolkit](http://www.well-livinglab.be/FeelGoodToolkit)

Contient:

- Mode d'emploi
- Astuces, variantes, ...
- Tous les templates à imprimer
- Guide d'impression

Question?

- [Catherine.Elsen@uliege.be](mailto:Catherine.Elsen@uliege.be)
- [Lara.Vigneron@well-livinglab.be](mailto:Lara.Vigneron@well-livinglab.be)