

Renouveau des approches participatives pour la fabrique de la Smart City

Clémentine Schelings

clementine.schelings@uliege.be +32 4 366 92 09

PARTENAIRES



Catherine Elsen
catherine.elsen@uliege.be



LE FONDS EUROPÉEN DE DÉVELOPPEMENT RÉGIONAL ET LA WALLONIE INVESTISSENT DANS VOTRE AVENIR



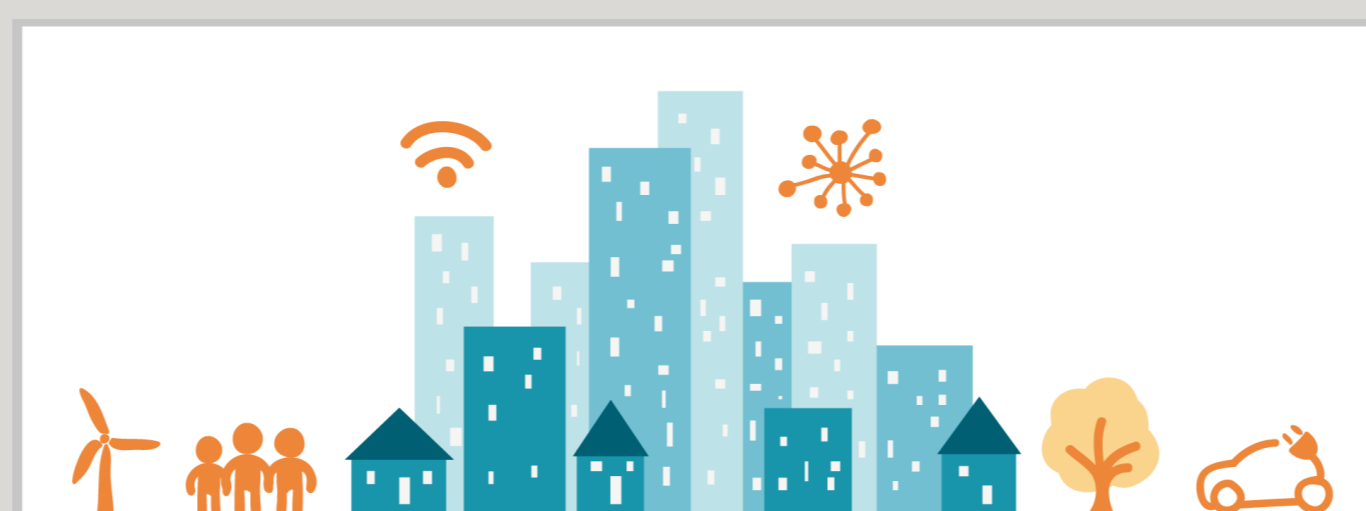
APERÇU GÉNÉRAL DU PROJET

La participation citoyenne est désormais indispensable pour assurer au modèle « smart » un niveau suffisant d'acceptabilité et de durabilité. Cette acceptabilité a jusqu'à récemment encore reposé sur l'application de méthodes participatives développées dans les années 70, mais qui s'avèrent aujourd'hui mal adaptées au contexte des villes numériques. Cette recherche vise à équiper les professionnels (ingénieurs, architectes, urbanistes) et les citoyens de cadres théoriques, méthodes et outils participatifs renouvelés afin d'inclure les usagers dès les premières phases du processus décisionnel de conception de nos environnements urbains.

1. CONTEXTE

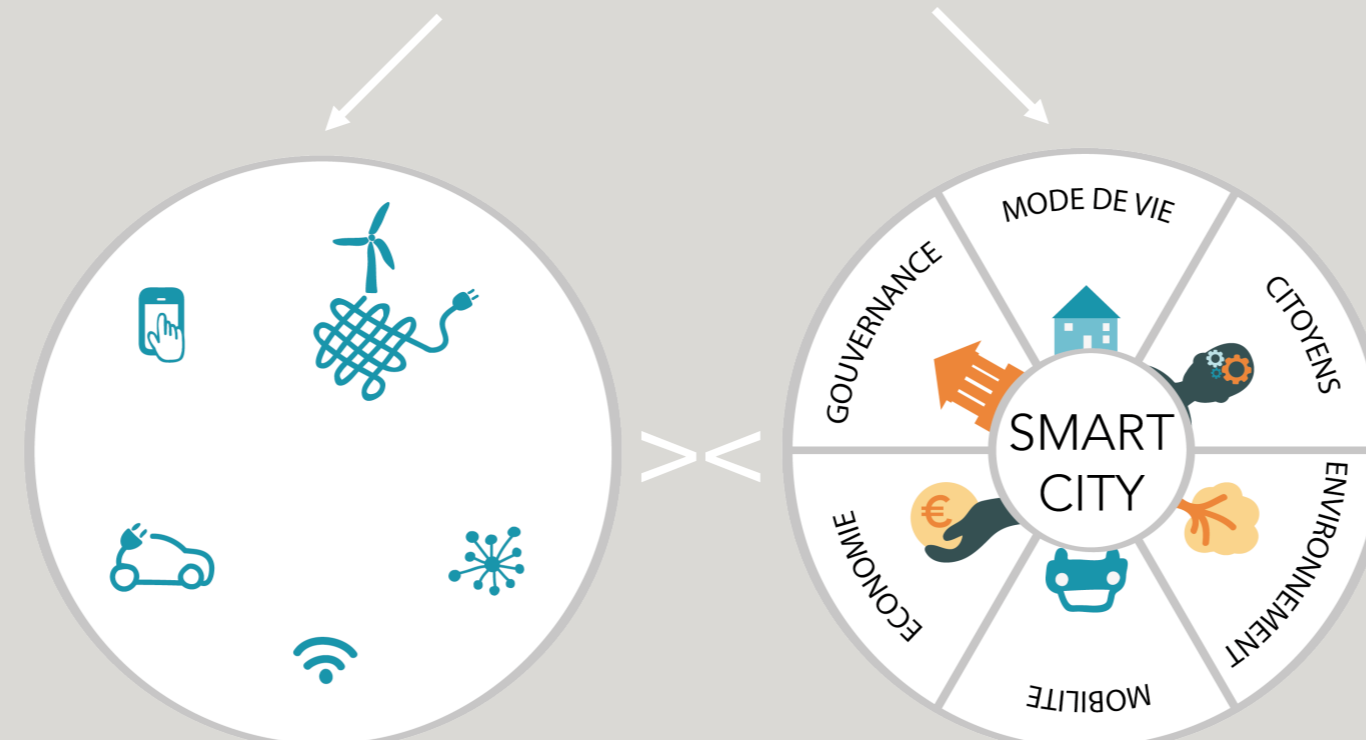


VILLES [1]
50% de la population
75% des émissions de GES et des consommations d'énergie



ENJEU [2]
Stratégie de développement des villes basée sur les concepts de la Smart City

PROBLEMATIQUE
Risque de rejet du modèle Smart City (SC) par les citoyens



REPOSE [2]
Approche essentiellement techno-centrée

DEFINITION [3]
Citoyen comme 1er vecteur d'intelligence de la Smart City

REFERENCES

- [1] Guelzim, T., Obaidat, M.S. & Sadoun, B. Introduction and overview of key enabling technologies for smart cities and homes. Smart Cities and Homes, 1-16 (2016).
- [2] Gooch, D., Wolff, A., Kortuem, G. & Brown, R. Reimagining the role of citizens in Smart City projects. In: Adjunct Proc. of the 2015 ACM International Joint Conference on Pervasive and Ubiquitous Computing, 1587-1594 (2015).
- [3] Giffinger, R., Fertner, C., Kramar, H., Kalasek, R., Pichler-Milanovic, N. & Meijers, E. Smart Cities: ranking of European medium-sized cities. Centre of Regional Science, Vienna University of Technology (2007).

2. METHODOLOGIE

DIAGNOSTIC

- Etablissement des freins et des moteurs vis-à-vis de l'adoption des concepts de la Smart City.
- Capture des perceptions, besoins et idées des citoyens wallons.
- 3 questionnaires à large spectre (public spécialisé, grand public et professionnels de la ville).

ETUDES DE CAS

Analyse comparative de pratiques participatives déployées à la fois en Belgique et dans des Smart Cities internationales.

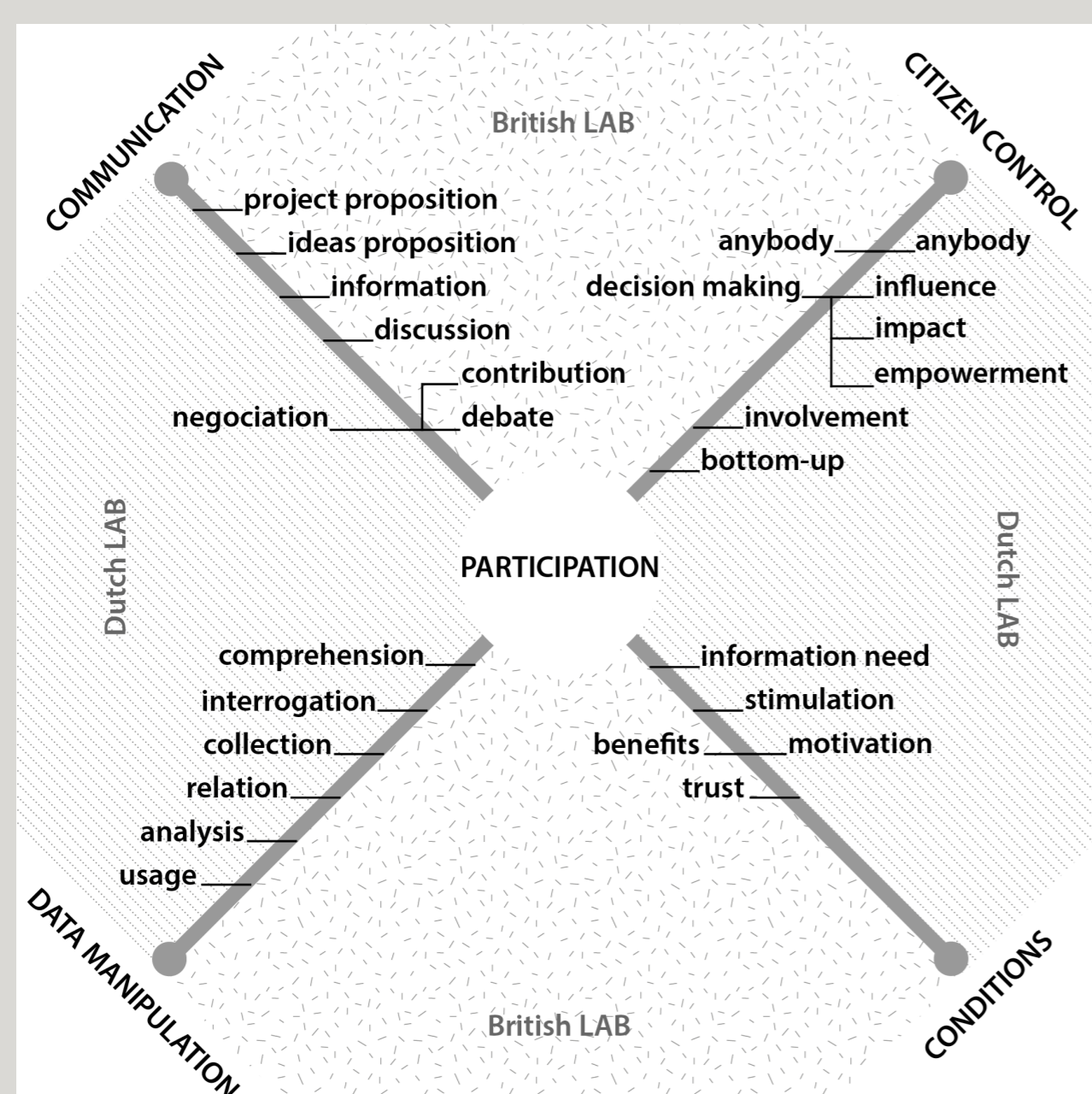
- Entretiens d'acteurs clefs dans chaque ville (chercheurs, experts, Smart City managers et responsables communaux).

CADRES THEORIQUES

Test d'usage de méthodes et d'outils existants et développement itératif de nouveaux cadres théoriques pour les processus de participation et de codesign.

- Ateliers participatifs dans différents contextes (variation de la thématique, de l'échelle et de la temporalité du projet) avec des groupes citoyens fixes.

3. PREMIERS RESULTATS ETUDES DE CAS (n=4)

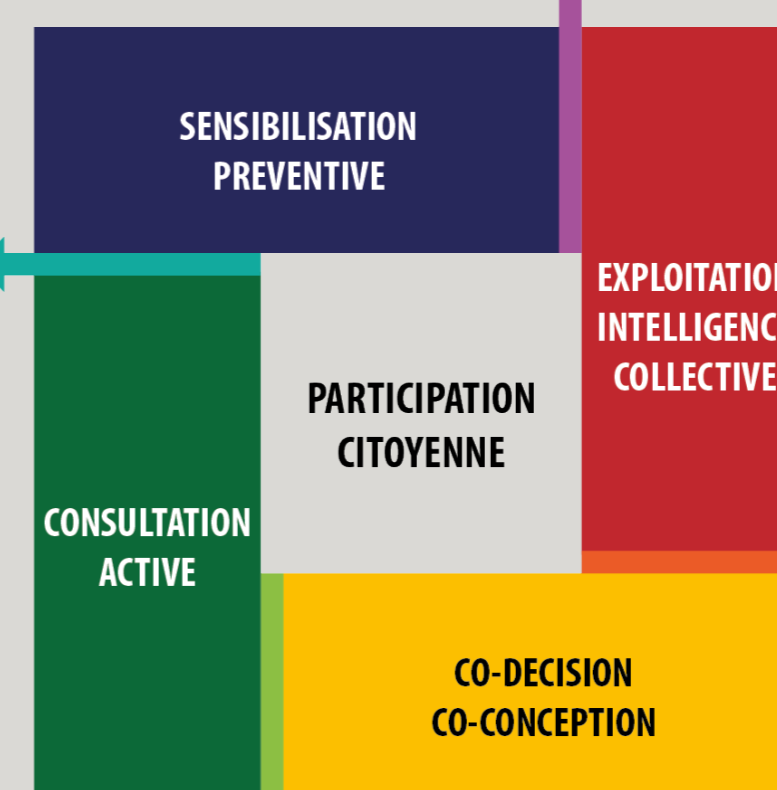


4 AXES DE LA PARTICIPATION CITOYENNE

CONNAISSANCE

Les citoyens sont sensibilisés au numérique à travers des tests de technologies. Leur feedback et leur expérience permet de générer de nouvelles connaissances, à la fois individuelles et collectives.

CONFIANCE
Les citoyens sont conscients des enjeux et informés des solutions possibles, ce qui peut induire un changement comportemental. Leurs avis sont également entendus et pris en compte, ce qui les rassure.



RESILIENCE
L'investissement des citoyens et leur participation à la prise de décision permet de limiter le risque de rejet des solutions développées. La responsabilisation de tous les acteurs favorise la durabilité des actions entreprises.

PERTINENCE
La vision «macro» des autorités locales est enrichie de la vision «micro» des citoyens et de leur expertise d'usage. Les solutions développées rencontrent donc les besoins réels des citoyens sur le terrain.

4 PRINCIPES ET 4 AVANTAGES DE LA PARTICIPATION CITOYENNE