



The Hugo Observatory
Environment, Migration, Politics



Evolution récente du trait de côte en Afrique de l'Ouest

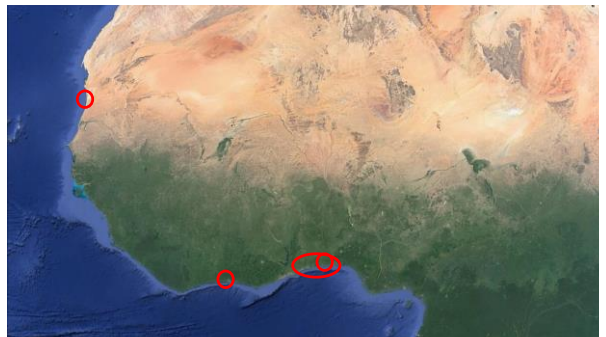
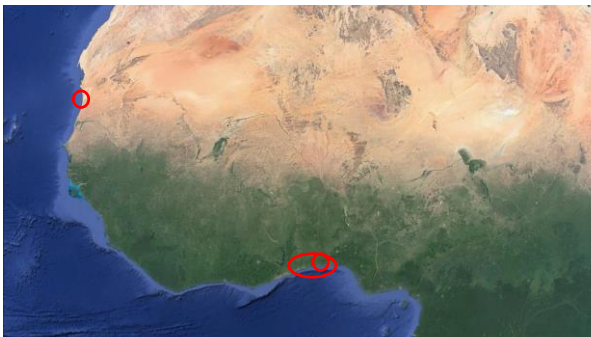
Impacts actuels et à venir sur les villes

Pierre Ozer^{1,2}, Raymond Comoe¹ & Florence de Longueville^{2,3}

¹ UR SPHERES, Université de Liège, Belgique

² The Hugo Observatory, Université de Liège, Belgique
³ Département de Géographie, Université de Namur, Belgique

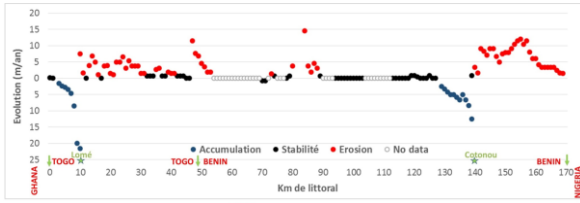
AFGP, Tanger, 2017



Case study 1

Evolution récente du littoral au Togo et au Bénin





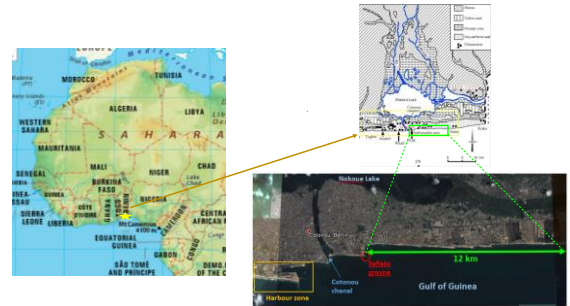
Globalement, il appert que si certaines sections connaissent une **accumulation** (14%), c'est exclusivement dû au fait que celles-ci se trouvent en amont d'un obstacle majeur, comme la jetée d'un port. Les sections relativement **stables** (34%) sont essentiellement liées à la présence d'ouvrages de maintien du trait de côte par des techniques dures qui sont tantôt transversaux (épis), tantôt longitudinaux (enrochements), ou encore des brise-lames. Partout ailleurs (52%), les littoraux subissent un **processus érosif** pouvant être impressionnant avec des reculs moyens pouvant dépasser les 10 mètres par an.

Case study 2

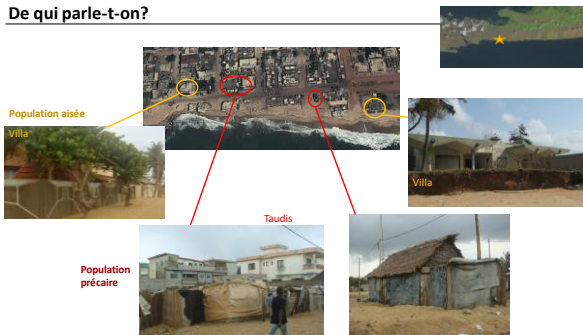
Evolution récente du littoral à Cotonou



Zone d'étude



De qui parle-t-on?



Erosion et impact sur l'habitat



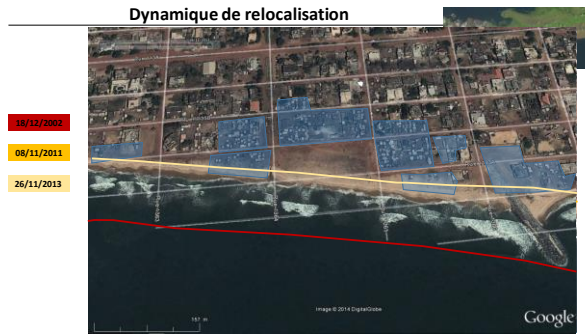
Destruction progressive des villas



Destruction rapide des taudis



Dynamique de relocalisation



Quelles sont les populations 'piégées' par l'érosion ?



Caractéristiques et dynamiques des populations piégées



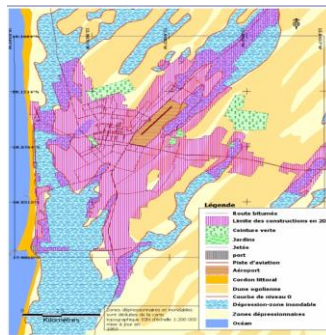
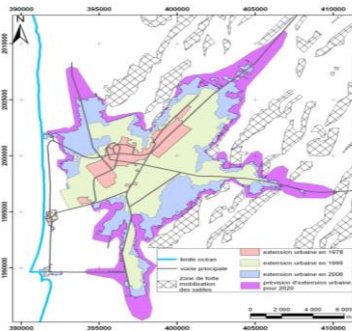
'Mesures' prises par la population

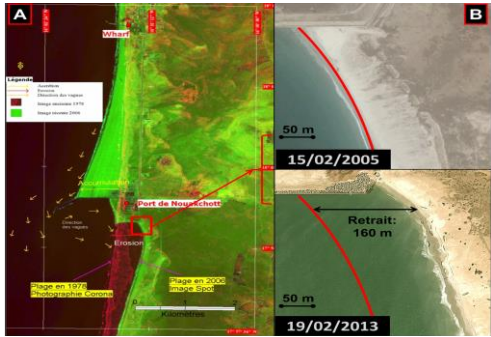
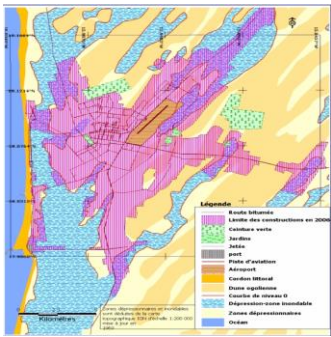
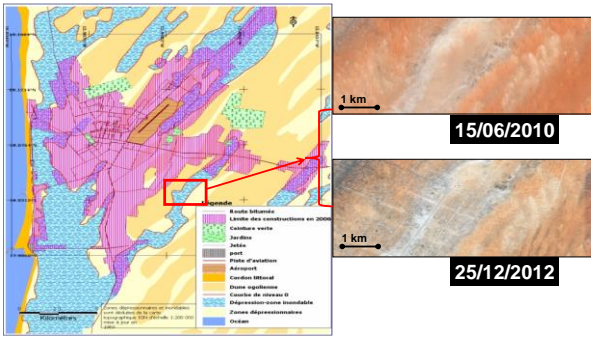


Protection par épis



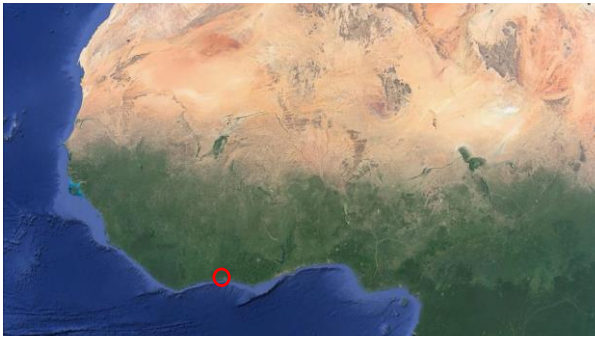
Case study 3 Nouakchott, Mauritanie

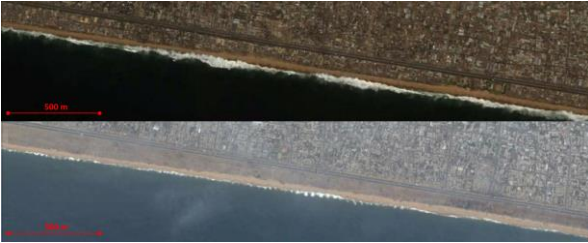




Case study 4

Port-Bouet, Abidjan, Côte d'Ivoire





Le **déguerpissement** de septembre 2014 s'étend sur un trait de côte de 10,4 km. Le plus souvent densément loti, la zone détruite va de la route principale à la plage, soit sur une largeur qui varie entre 63 et 289 m. La superficie totale déguerpie est de **123,75 ha**.

Anyama/ Pénurie d'eau

Le nouveau Consommateur
Former et Informer... Notre mission

Les populations continuent de souffrir

Anani (Port-Bouët)

Déguerpissement illégal

•A qui cela profite-t-il ?

Conclusion

Anthropisation(s)

Déplacements forcés

'Illégalités'

Précarisation – renforcement des inégalités