

Vers une politique de la ville en Wallonie (Belgique) : évolution socio-économique des villes wallonnes et recommandations

Session T3 – Les politiques urbaines et régionales en Europe

54^e colloque de l'ASRDLF, Athènes
Jeudi 6 juillet 2017

Dorian CLAEYS

Julien DESCAMPS, Pierre-François WILMOTTE, Chloé MERCENIER & Bruno BIANCHET

[Lepur – ULiège, Belgique]

Plan

- Introduction – Contexte wallon
- Contexte de la recherche
- Méthodologie
- Résultats
- Recommandations

Introduction – Contexte wallon

Évolution récente du développement urbain en Wallonie (Bastin et al., 2016)

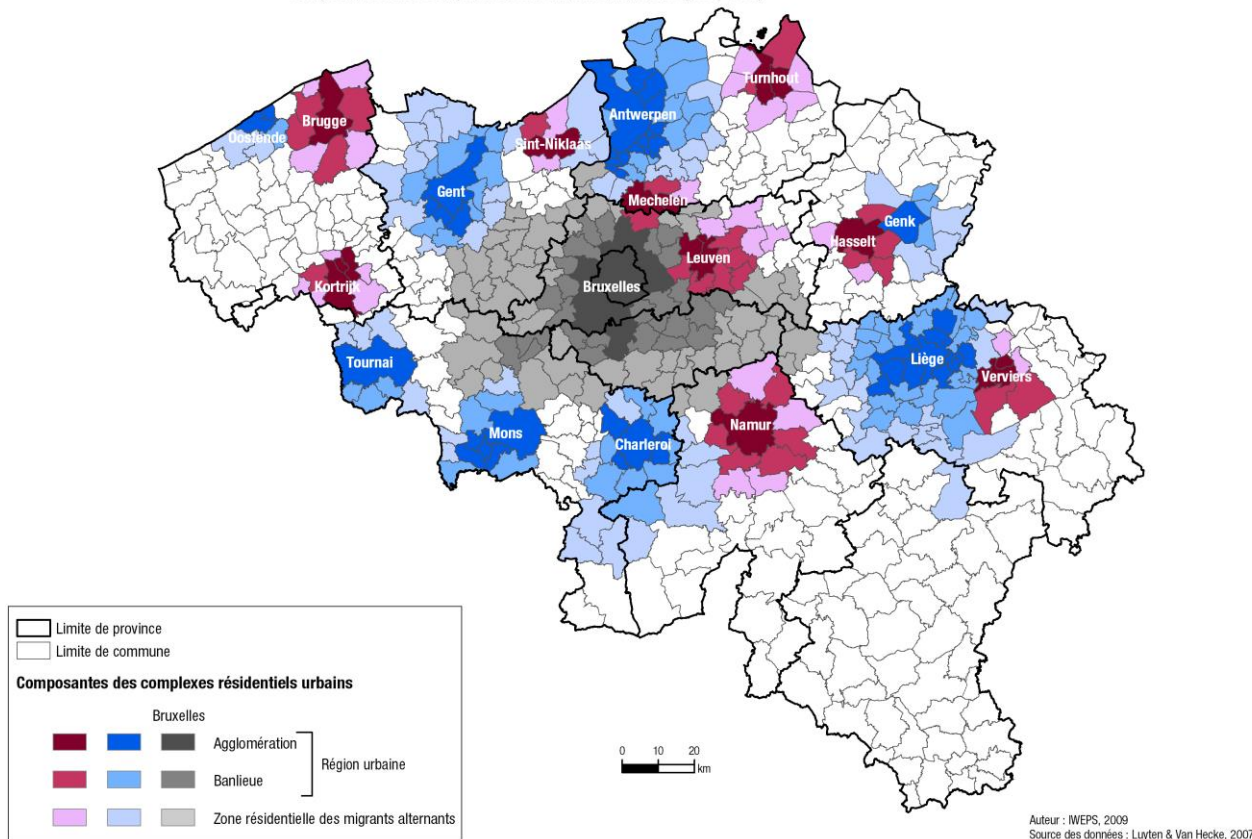
- Diminution des moyens publics
- Fragmentation politique
 - Forte autonomie communale
 - Faible intercommunalité
- Crise économique
 - Désindustrialisation
 - En marge du processus de métropolisation
- Étalement urbain
 - Périurbanisation
 - Exurbanisation

→ Déficit d'attractivité urbaine

Introduction – Contexte wallon

Existence de « bassins de vie » mais découpage communal et faible intercommunalité

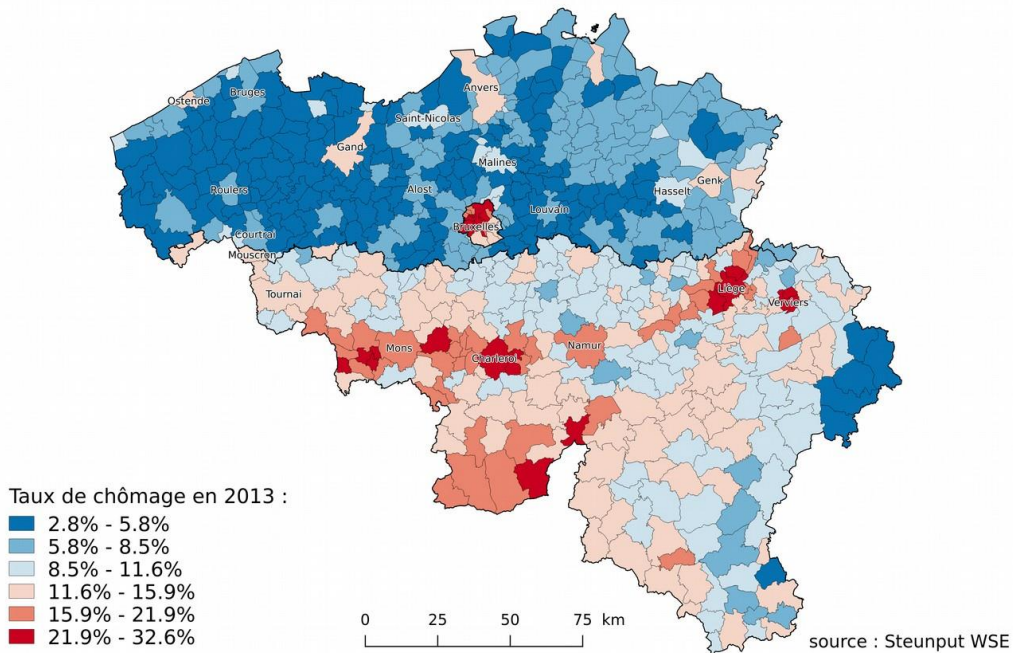
Composantes des complexes résidentiels urbains belges (2001)



Introduction – Contexte wallon

Désindustrialisation

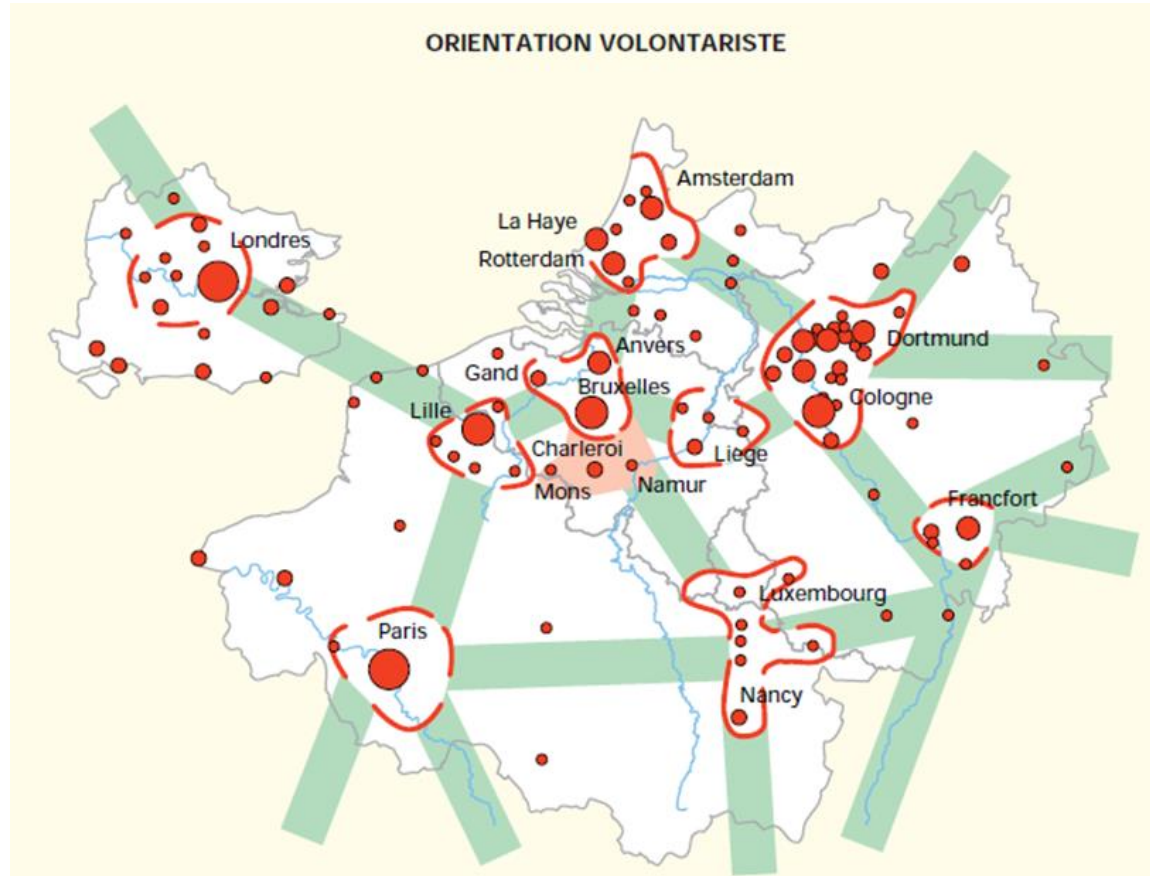
Taux de chômage par commune (2013)



Source : <http://cliketclak.skynetblogs.be/industrie/>

Introduction – Contexte wallon

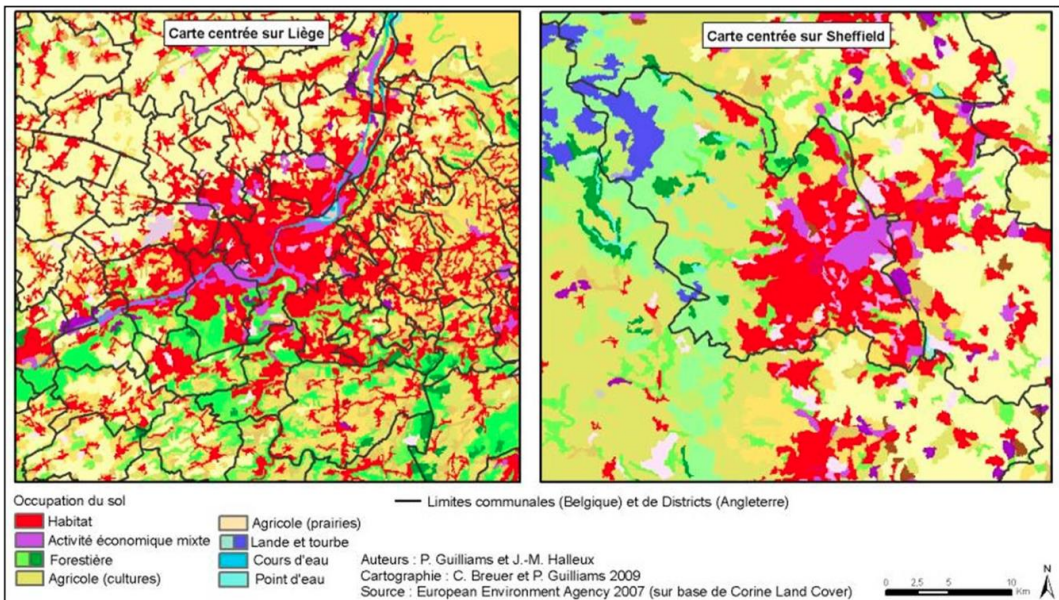
En marge du processus de métropolisation



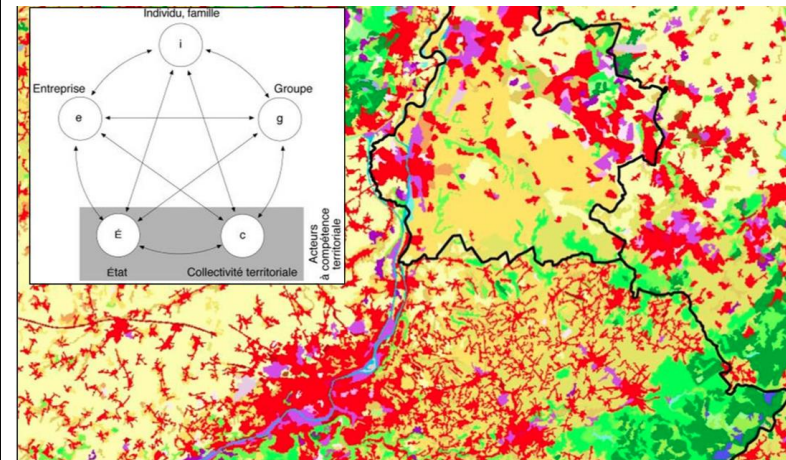
Source : Schéma de développement de l'espace régional (SDER), 1999

Introduction – Contexte wallon

Étalement urbain



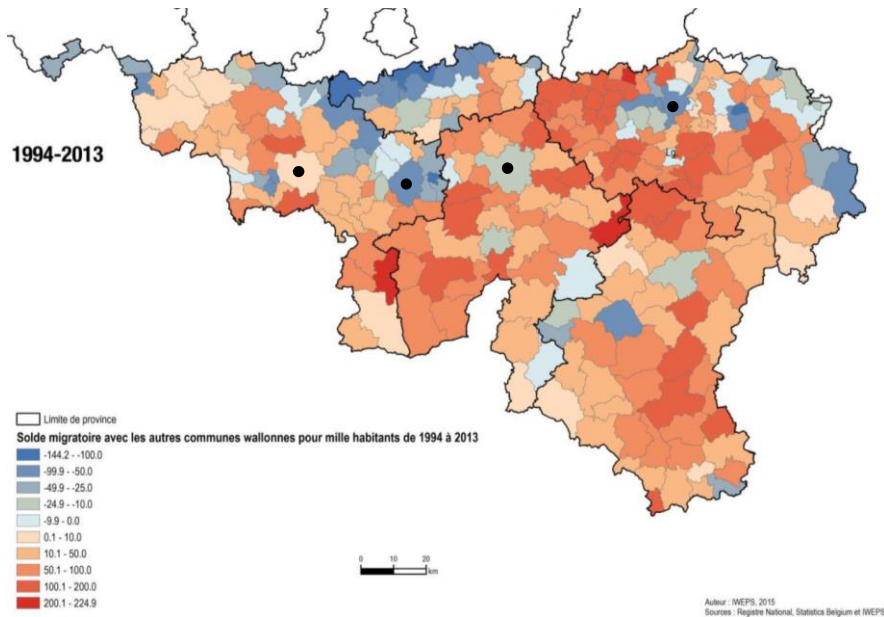
Source : P. Guilliams et J.-M. Halleux, 2009, p. 103.



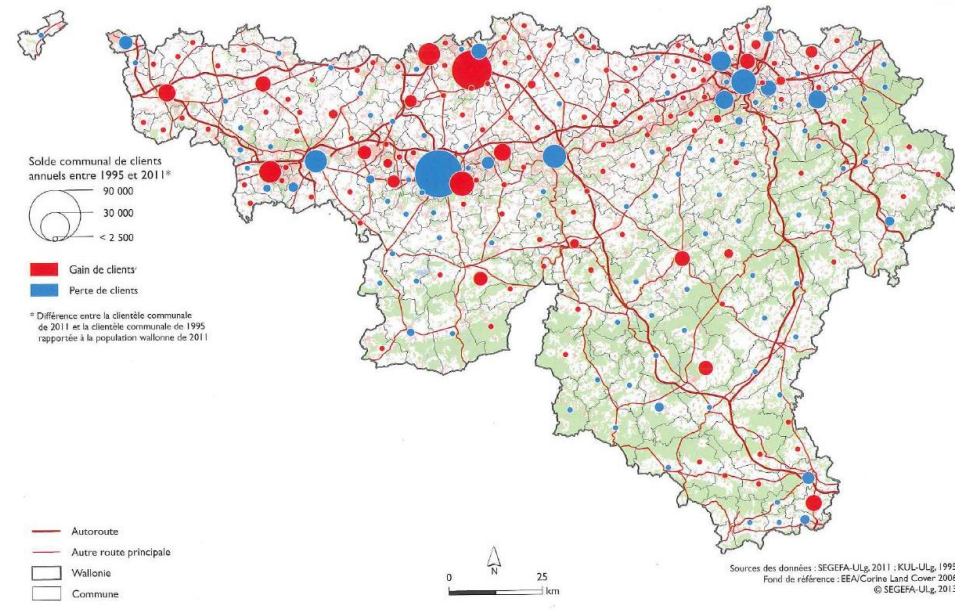
Source : Eurostat – CORINE LAND COVER 2000

Introduction – Contexte wallon

Périurbanisation



Exurbanisation



Contexte de la recherche

Volonté de **mettre en place** une **politique de la ville** en Wallonie :

- Se retrouve dans la DPR 2014-2019 (régionalisation de la PFGV)
- Objet des recherches de la CPDT dès 2014-2015
- Concerne 12 villes wallonnes (villes FEDER)

- Nécessité de **délimiter les quartiers en difficulté** (prioritaires) sur base d'une analyse du contexte socio-économique et de son évolution
- Formulation de **recommandations** pour adapter les moyens d'intervention existants en fonction des types de difficultés soulevés dans les quartiers

Méthodologie

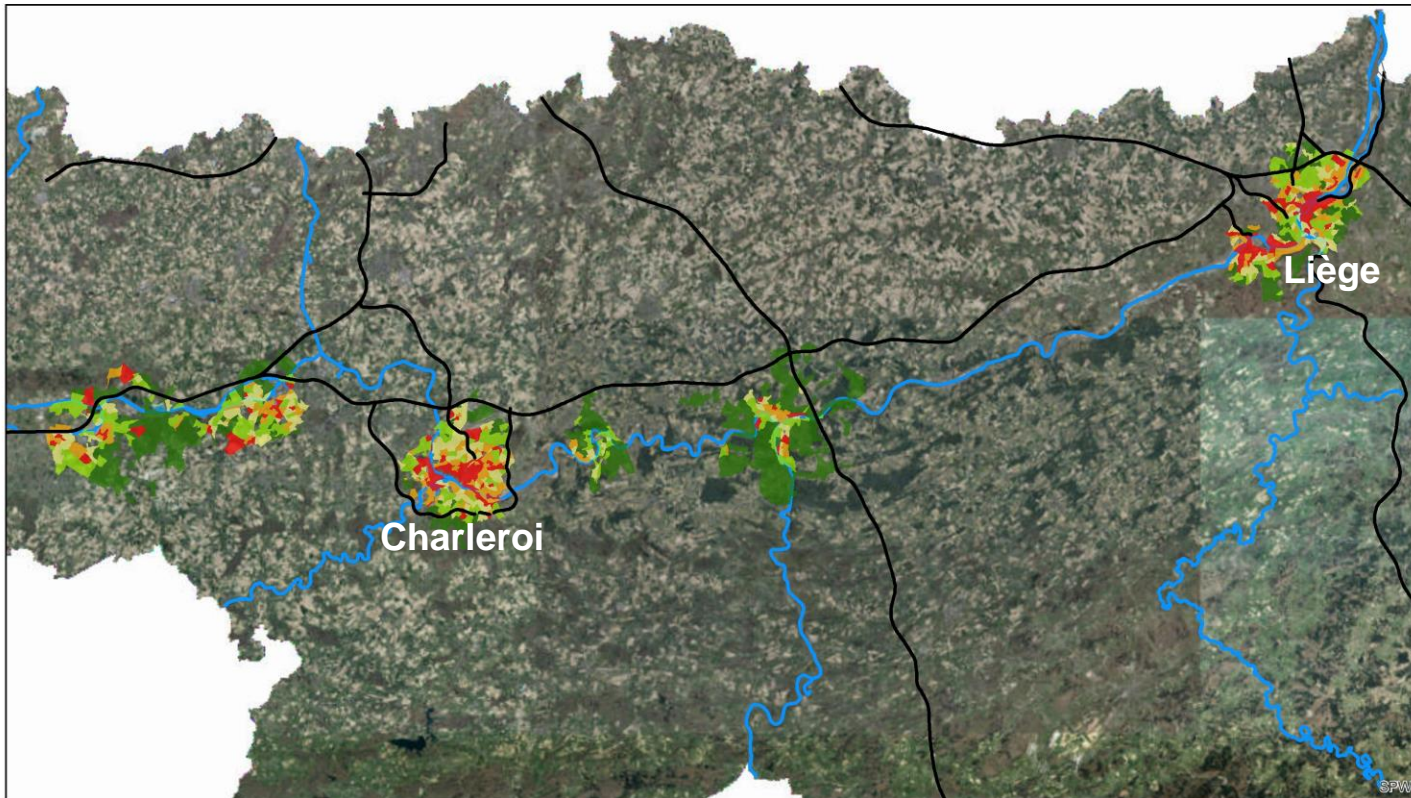
Création de **deux indices synthétiques** à l'échelle des secteurs statistiques des 12 villes :

- 1) Indice de **difficulté** (cohésion sociale) (Van Hamme et al., ULB-KUL, 2015)
 - Origines
 - Revenus
 - Précarité sur le marché du travail
 - Précarité des ménages

- 2) Indice d'**attractivité** (attractivité résidentielle)
 - Accès à la propriété et stabilité résidentielle
 - Qualité du logement
 - Niveau socio-économique

Résultats

Indice de difficulté : villes du sillon industriel

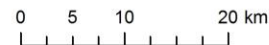
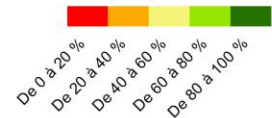


Concentration très forte des difficultés sociales dans les plus **grandes villes** régionales (Charleroi et Liège) en comparaison avec les villes moyennes au passé semblable

Analyse statistique des quartiers en difficulté (Zoom sur les villes du sillon industriel)

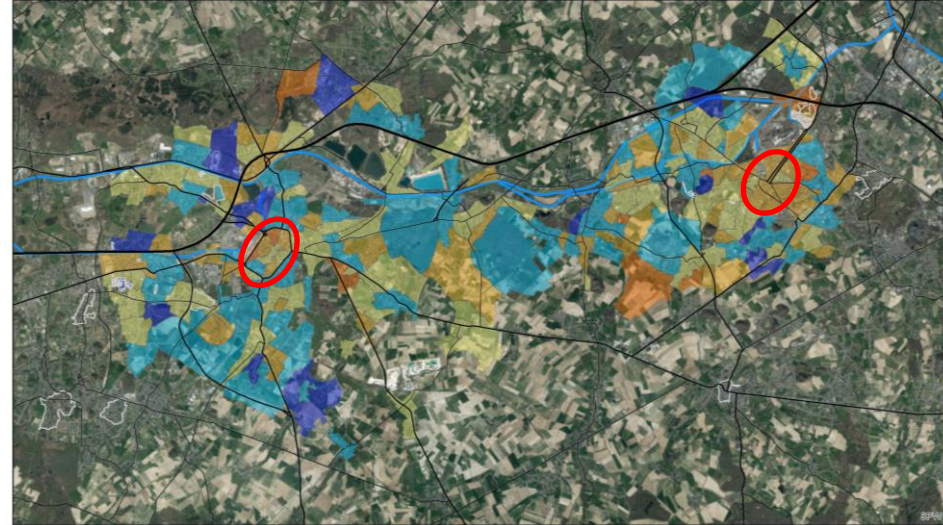
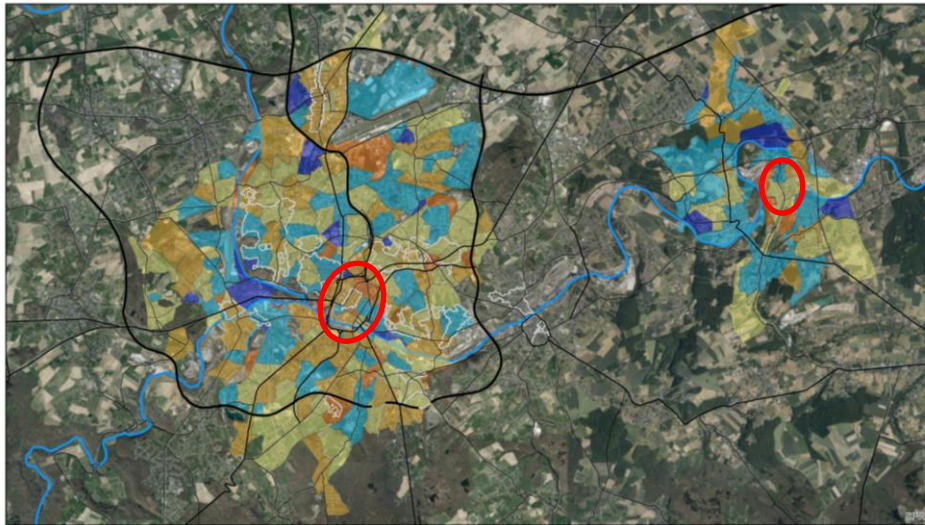
Indice synthétique de difficulté

Classement par quantile des secteurs statistiques sur les 12 villes PWV-FEDER



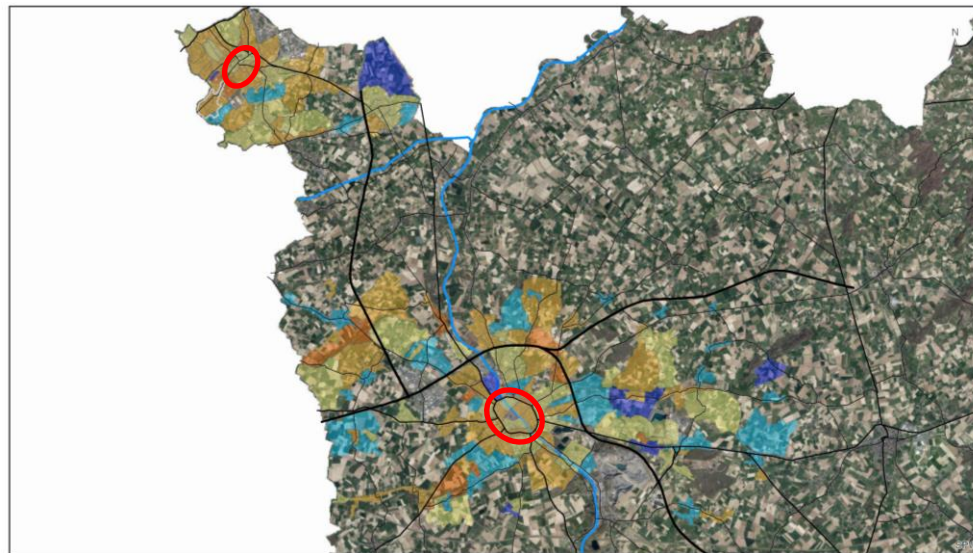
RÉALISATION : Lepur-ULg ; IGEAT-ULB (2017)
SOURCES : SPW (2015), Van Hamme G. et al. (2015), BCSS (2016)

Résultats



Évolution de l'indice de difficulté entre 2005 et 2013

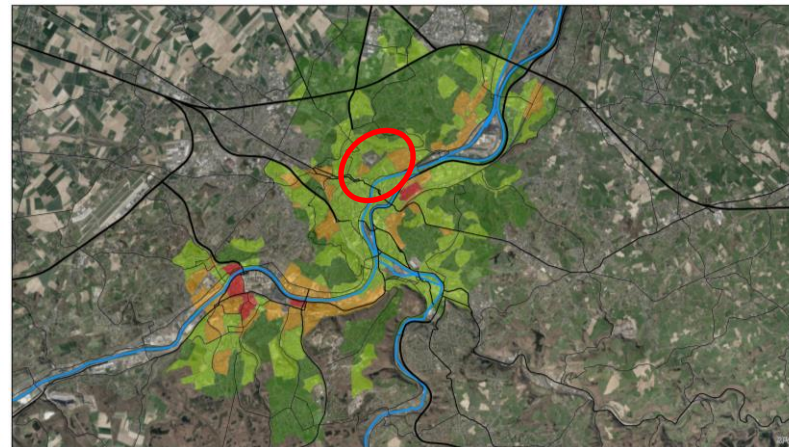
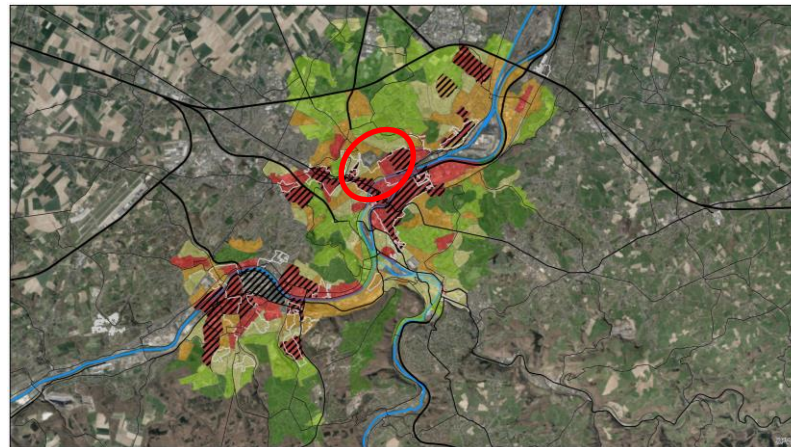
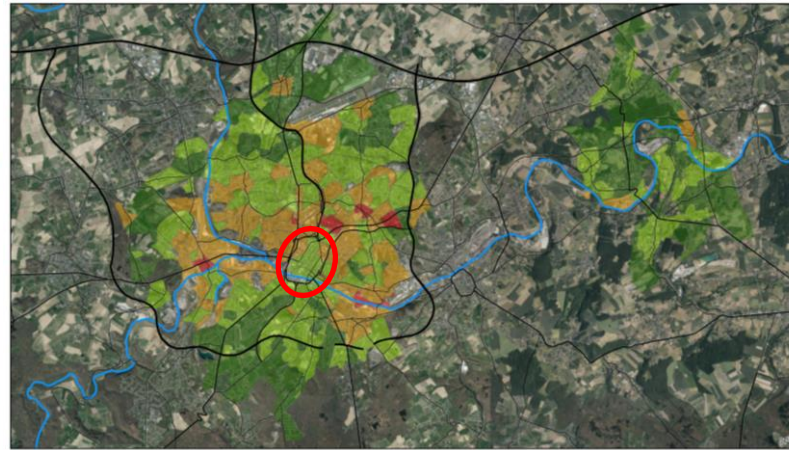
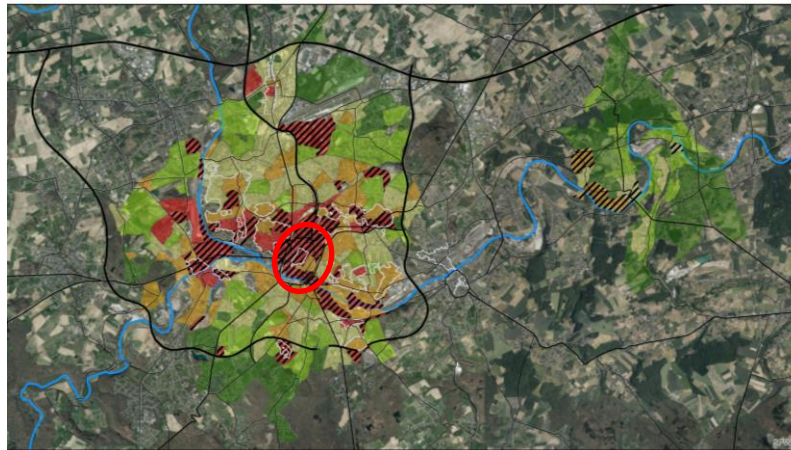
- Evolution très positive
- Evolution positive
- Changements peu importants
- Evolution négative
- Evolution très négative



Dégradation du contexte social dans les centres urbains

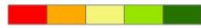
Résultats

Exemple des deux **grandes villes** régionales : Charleroi et Liège



Centres urbains : meilleurs résultats pour l'indice d'attractivité que pour l'indice de difficulté

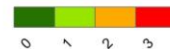
Classement par quantile des secteurs statistiques sur les 12 villes PWV-FEDER



- De 0 à 20 %
- De 20 à 40 %
- De 40 à 60 %
- De 60 à 80 %
- De 80 à 100 %

Indice de difficulté

Nombre de difficultés dans les secteurs statistiques (difficulté = classement dans les catégories 0 à 30 % pour chaque composante)

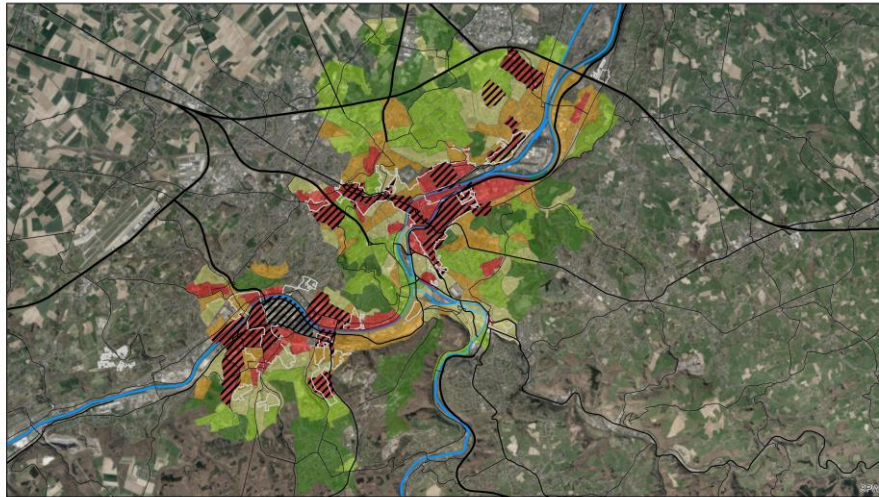


- 0
- 1
- 2
- 3

Indice d'attractivité

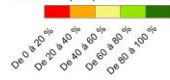
Résultats

Exemple d'une grande ville du sillon industriel : Liège



Analyse statistique des quartiers en difficulté : Liège, Herstal et Seraing
Indice synthétique de difficulté

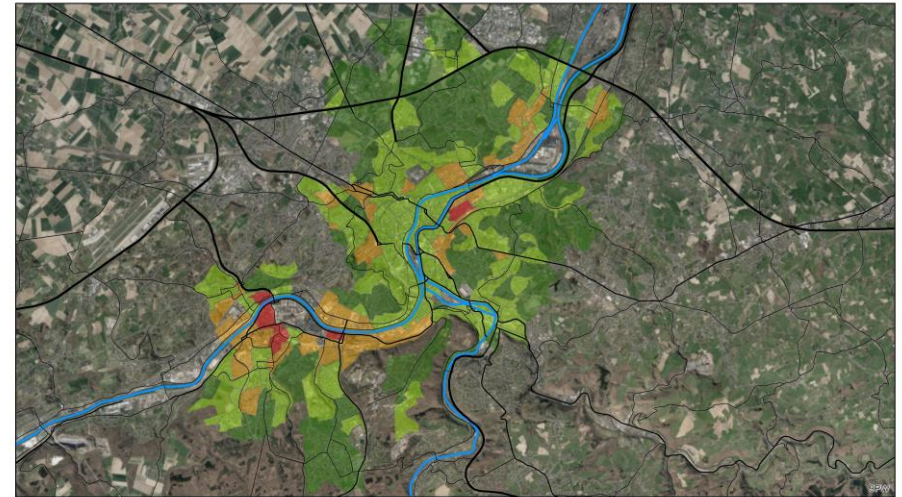
Classement par quantile des secteurs statistiques sur les 12 villes PWV-FEDER



▭ Périmètres ZIP
▨ 20 % de la population de la ville

0 2,5 5 km

REALISATION : Lepur-ULg ; IGEAT-ULB (2016)
SOURCES : SPW (2015), Van Hamme G. et al. (2015), BCSS (2016)



Analyse statistique de l'attractivité urbaine résidentielle : Liège, Herstal et Seraing

Nombre de difficultés par quartier : accès à la propriété, qualité du bâti et capital socio-économique

Nombre de difficultés dans les secteurs statistiques (difficulté = classement dans les catégories 0 à 30 % pour chaque composante)



0 2,5 5 km

REALISATION : Lepur-ULg ; IGEAT-ULB (2016)
SOURCES : Census (2011) ; SPF Economie (2012) ; IWEPS (2016) ; SPW (2016)

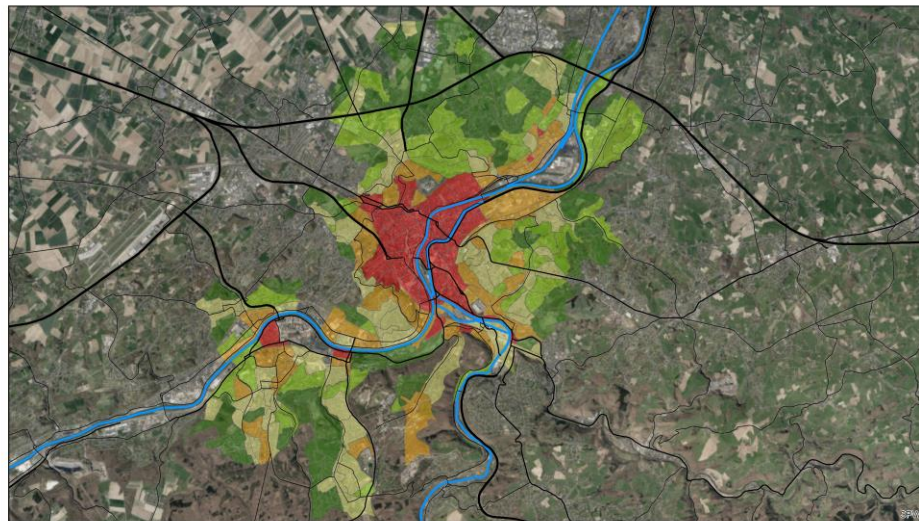
Indice de difficulté

Indice d'attractivité

Ségrégation socio-spatiale et **différentiel** d'attractivité résidentielle entre le centre-ville/la vallée et la périphérie

Résultats

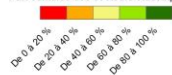
Composante « stabilité résidentielle et accès à la propriété » de l'indice d'attractivité



Analyse statistique de l'attractivité urbaine résidentielle : Liège, Herstal et Seraing

1ère composante : Stabilité résidentielle, accès à la propriété et taille du logement

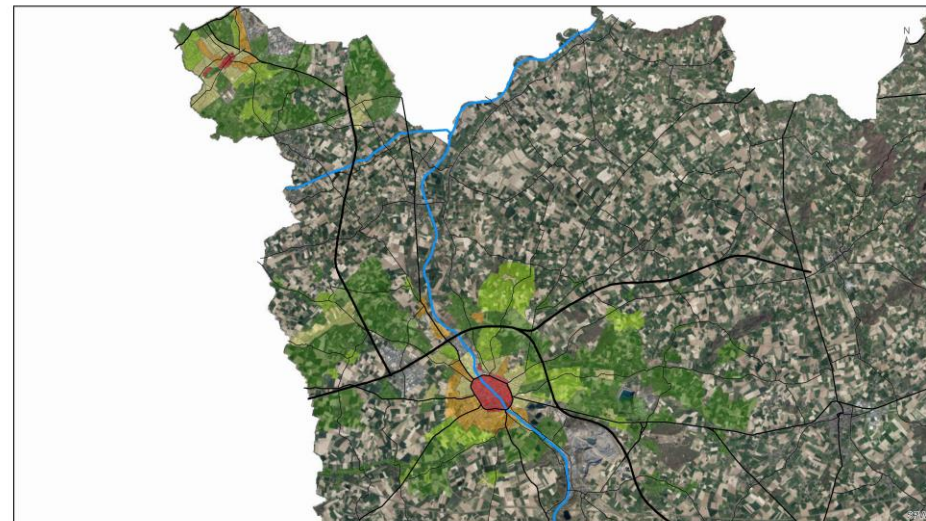
Part cumulée des secteurs statistiques selon leur score sur la première composante



0 2,5 5 km

RÉALISATION : Lepur-ULg ; IGEAT-ULB (2016)

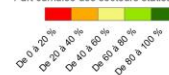
SOURCES : Census (2011) ; SPF Economie (2012) ; IWEPS (2016) ; SPW (2016)



Analyse statistique de l'attractivité urbaine résidentielle : Tournai et Mouscron

1ère composante : Stabilité résidentielle, accès à la propriété et taille du logement

Part cumulée des secteurs statistiques selon leur score sur la première composante



0 2,5 5 km

RÉALISATION : Lepur-ULg ; IGEAT-ULB (2016)

SOURCES : Census (2011) ; SPF Economie (2012) ; IWEPS (2016) ; SPW (2016)

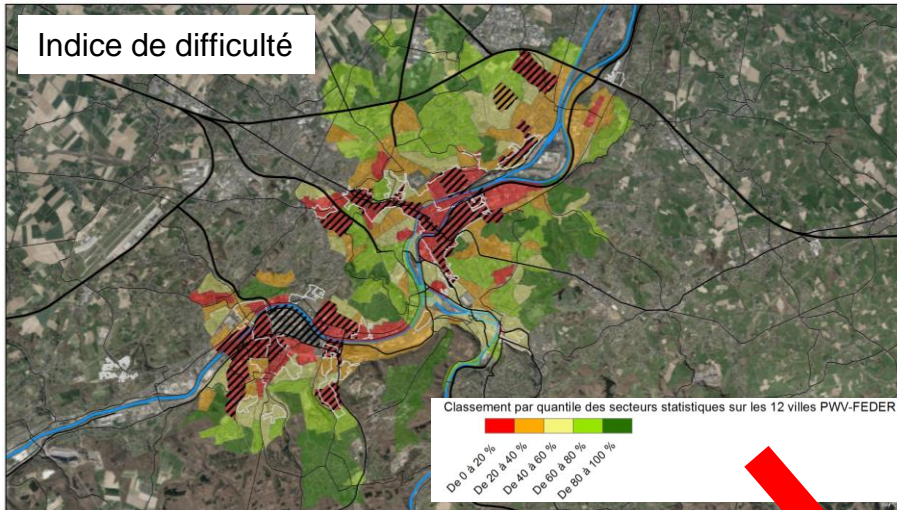
Taux de rotation de la population entre 2010 et 2014

	Quartiers centraux	Total des quartiers
Liège	53,4 %	38,0 %
Tournai	47,9 %	29,9 %

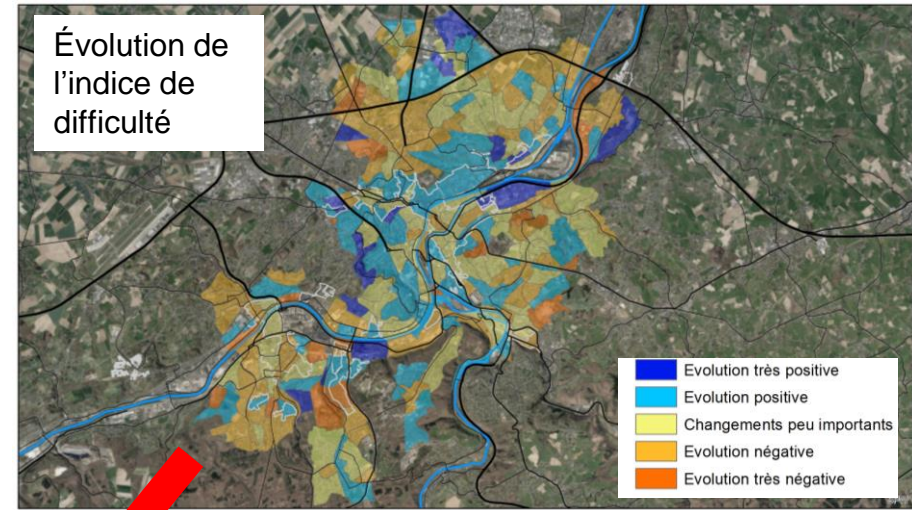
Rotation importante de la population dans les quartiers centraux

Résultats

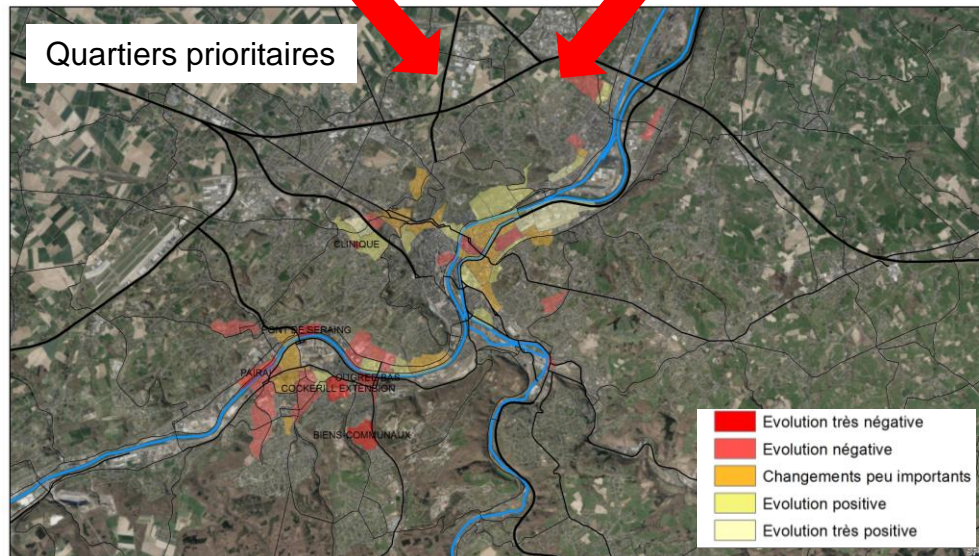
Indice de difficulté



Évolution de l'indice de difficulté



Quartiers prioritaires



Résultats

Trois types principaux de difficultés :



1) Cadre de vie dégradé

- Logements insalubres ou inconfortables
- Bâti ancien
- Espaces publics déficients ou de mauvaise qualité
- ...



2) Contexte social défavorable

- Multiculturalité
- Forte rotation de la population résidente
- Précarité
- ...



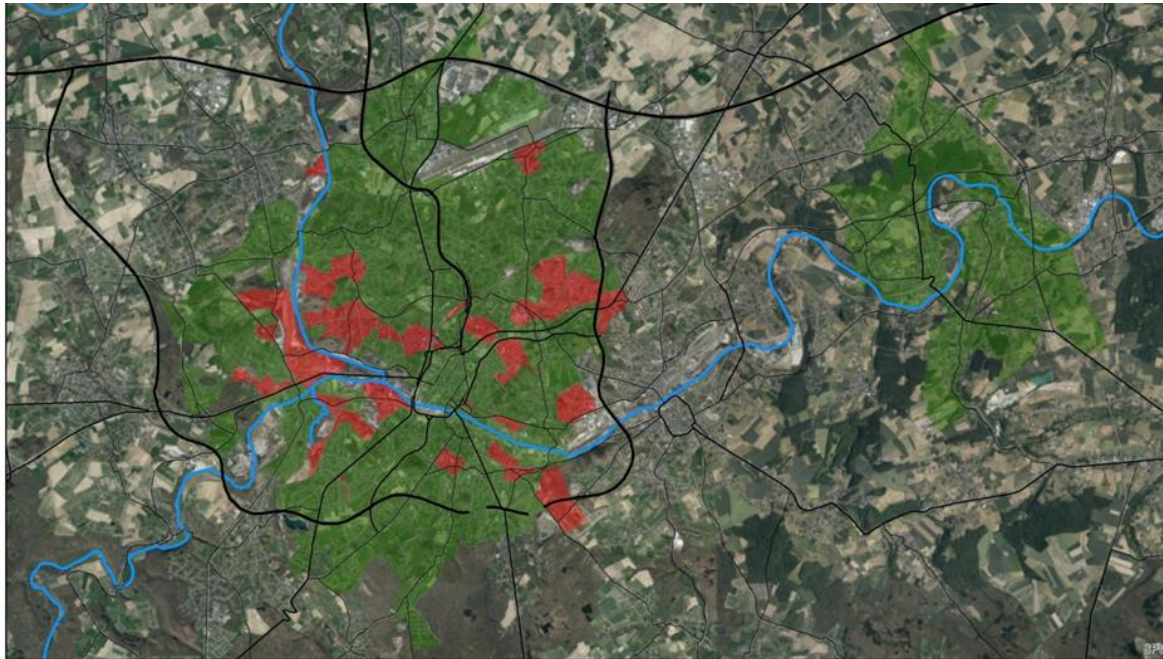
3) Contexte économique défavorable

- Manque d'activités économiques
- Peu d'emplois de proximité
- ...

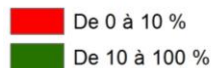
Résultats

🏠 1) Cadre de vie dégradé

Composante « **Qualité du bâti** » de l'indice d'attractivité



Part cumulée des secteurs statistiques selon leur score sur la deuxième composante

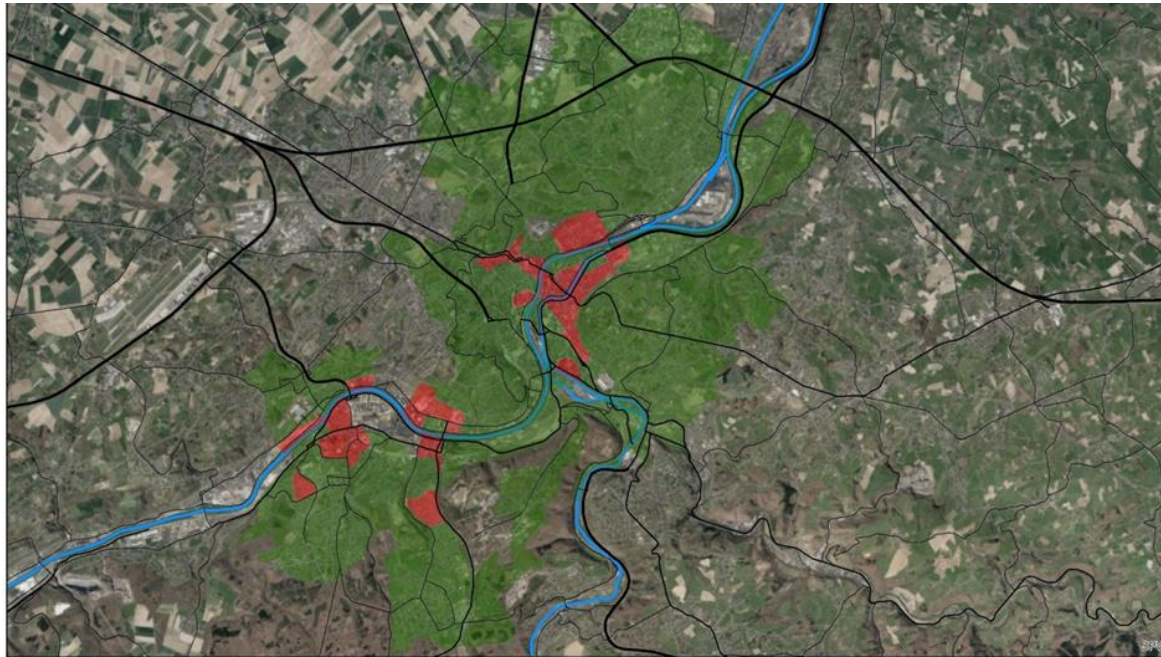


Difficulté particulièrement marquée dans les « **faubourgs** » (quartiers de 1^{ère} couronne)

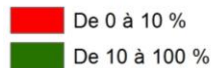
Résultats

2) Contexte social défavorable

Composante « **Précarité des ménages** » de l'indice de difficulté



Part cumulée des secteurs statistiques selon leur score sur la deuxième composante

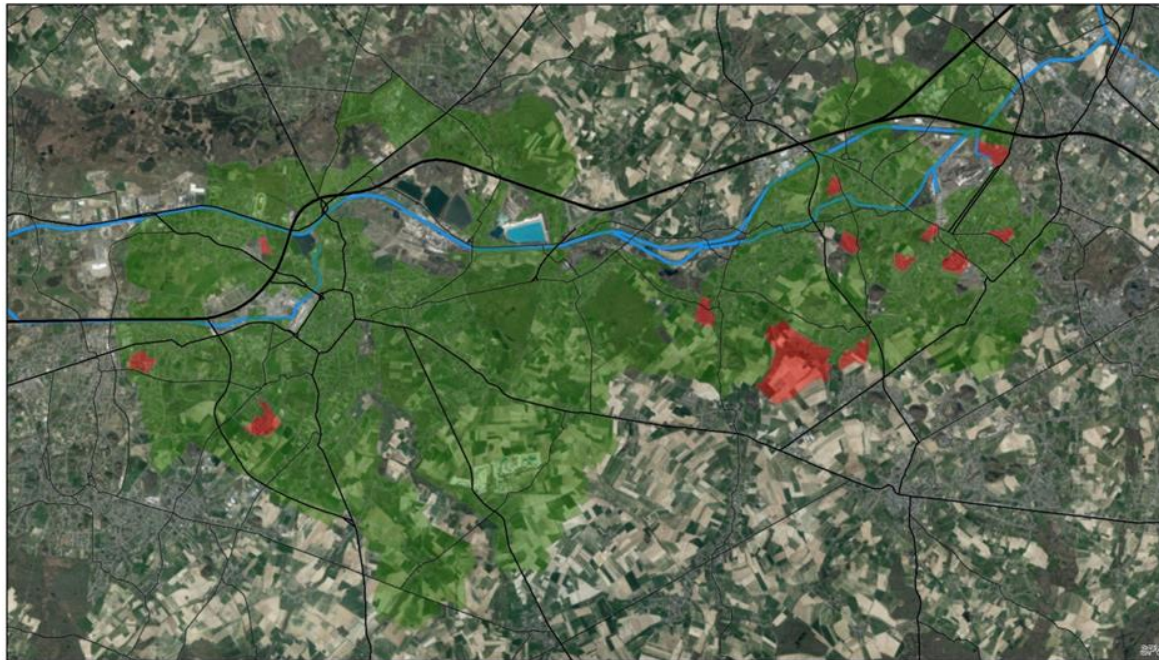


Difficulté particulièrement marquée dans les **faubourgs** et les **quartiers centraux**

Résultats

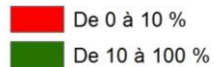
€ 3) Contexte économique défavorable

Composante « **Précarité sur le marché du travail** » de l'indice de difficulté



Difficulté particulièrement marquée dans les **faubourgs**

Part cumulée des secteurs statistiques selon leur score sur la deuxième composante



Résultats

Trois types principaux de difficultés :

- 1) Cadre de vie dégradé
- 2) Contexte social défavorable
- 3) Contexte économique défavorable

→ Surtout dans les **quartiers de 1^e couronne** (faubourgs)

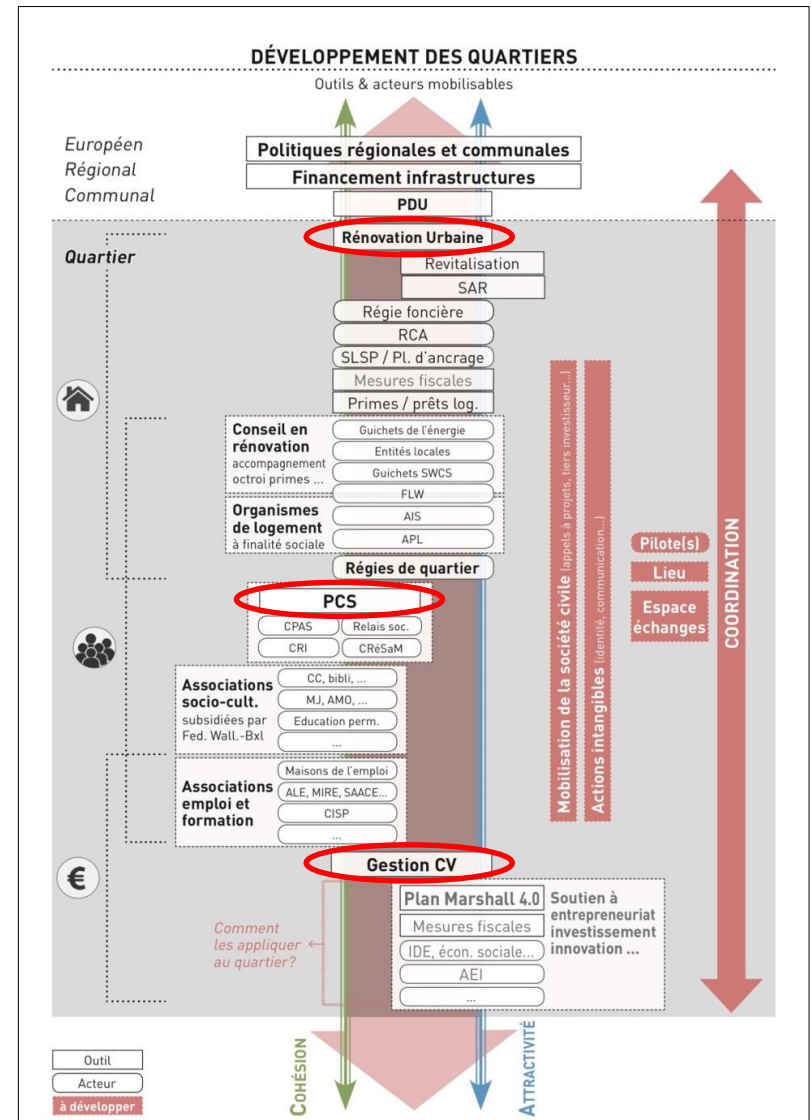
→ Mais aussi dans les **quartiers centraux** (pour le contexte social défavorable) !

→ Nécessité d'agir en priorité sur ces quartiers en mettant en place une politique wallonne de la ville

Recommandations

Recommandations formulées :

- sur base des trois **types de difficultés** soulevés
- concernant les **outils/acteurs existants**



Recommandations

1) Cadre de vie dégradé

Exemple : Rénovation urbaine (RU)

Recommandations :

- **Augmenter le budget** alloué
- Recentrer l'outil sur l'élaboration d'un **projet de quartier** fédérateur et le faire évoluer collectivement
- Réduire les **délais de mise en œuvre** (marchés de promotion, contractualisation)

RU de Marche-en-Famenne



Source : portfolio.lesoir.be

Recommandations

2) Contexte social défavorable

Exemple : Plan de cohésion sociale (PCS)



Recommandations :

- **Territorialiser davantage** le plan d'action du PCS dans le cadre du PDU et réfléchir à sa mise en œuvre opérationnelle à l'échelle du quartier : quelles actions, dans quels quartiers, par quels acteurs → enjeu de **coordination** entre les acteurs de l'action sociale et les autres acteurs
- Renforcer le **soutien financier** et encourager les actions qui participent à la fois à des objectifs sociaux et à des objectifs économiques et/ou de rénovation urbaine

Recommandations

3) Contexte économique défavorable

Exemple : Gestion Centre-Ville (GCV)



Recommandations :

- Superposer à chaque périmètre de GCV un périmètre de « rénovation urbaine » → **projet de quartier fédérateur**
- Valoriser davantage les informations collectées au niveau des cellules de GCV et assurer leur diffusion → **monitoring local**
- Intégrer le plan stratégique propre à chaque cellule de gestion au PDU local → **coordination verticale des actions**

Conclusion

Constats

- Poursuite d'une importante **ségrégation socio-spatiale** et de l'**étalement urbain**
- Concentration très forte des **difficultés sociales** dans **les plus grandes villes régionales** (Liège et Charleroi)
- Situation la plus problématique dans les **faubourgs**, mais aussi dans les quartiers centraux

Recommandations

- **Augmenter et concentrer les moyens** sur les quartiers prioritaires
 - **Agir de manière transversale** par rapport aux thématiques sociales, économiques et du cadre de vie
- Mener une **politique de développement discriminante et intégrée**

Merci de votre attention !