



CHANGER LE SYSTÈME ? PAS LE CLIMAT !

Pierre Ozer

Département des Sciences et Gestion de l'Environnement

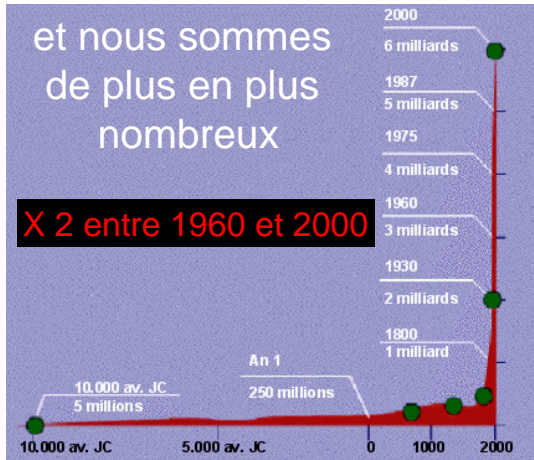
The Hugo Observatory
Environment, Migration, Politics

2016

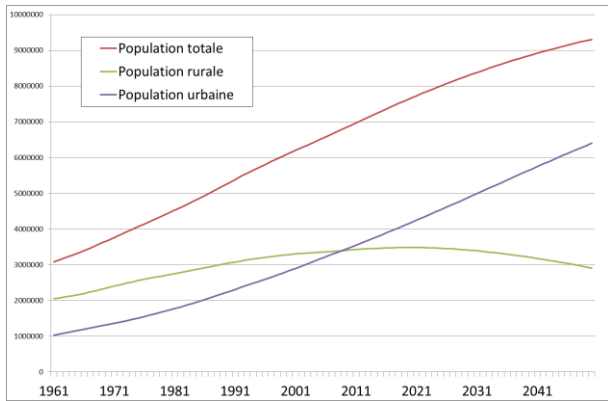




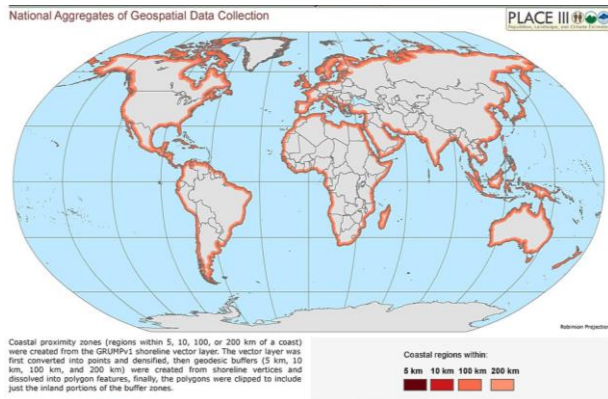
**Nous vivons dans la pelure
d'un fruit**



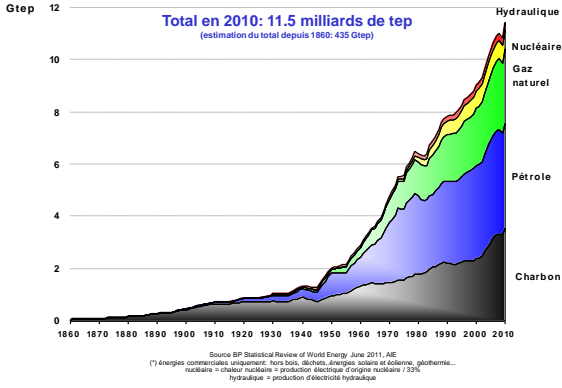
Population mondiale (1961-2013) et prévisions (2014-2050)



48% de la population mondiale vit à 200 km des côtes



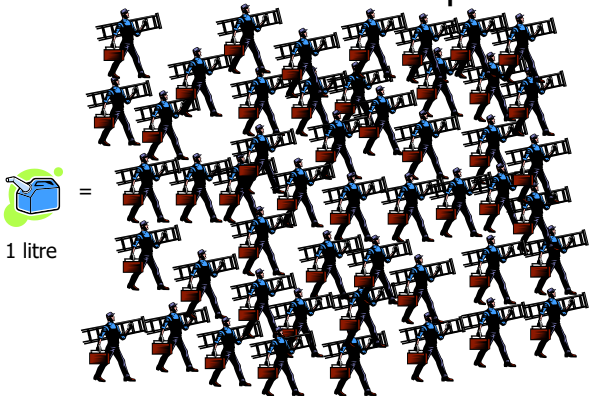
Avec des besoins énergétiques croissants



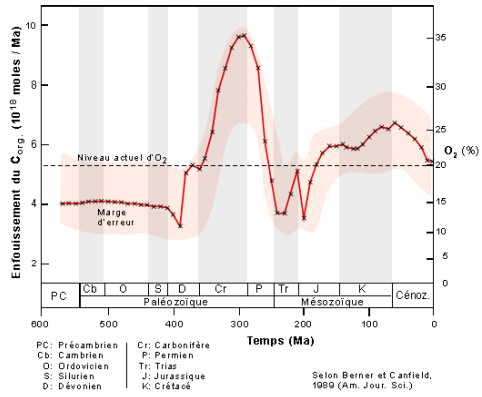
... en croissance exponentielle

Produced before 2000	2000-2025	2050-2075
2025-2050		
<p>This amount of gas must be discovered and produced between the years 2075 and 2100 if the world's gas consumption continues to grow at the current rate of 2.8 percent per year.</p>		

L'homme est esclave du pétrole



...et brûle les réserves fossiles





2015 et 2016 annoncées parmi les années les plus chaudes

Le Monde.fr avec AFP | 14.09.2015 à 11h11 • Mis à jour le 14.09.2015 à 11h14

Abonnez-vous à partir de 1 € Réagir Classer Partager (319) Tweeter



COP21 : malgré des efforts, les engagements des Etats restent insuffisants

Le Monde.fr | 01.10.2015 à 18h54 • Mis à jour le 02.10.2015 à 06h43 |

Par Simon Roger

Abonnez vous à partir de 1 € Réagir Classer Partager (126) Tweeter



2015, année de tous les records climatiques

Le Monde.fr | 09.11.2015 à 21h03 • Mis à jour le 10.11.2015 à 06h05 |

Par Stéphane Foucart

Abonnez vous à partir de 1 € Réagir Classer Partager (1 107) Tweeter



COP21 : un succès à confirmer

LE MONDE | 25.12.2015 à 09h50 • Mis à jour le 25.12.2015 à 13h53 |

Par Simon Roger

Abonnez vous à partir de 1 € Réagir Classer Partager (38) Tweeter

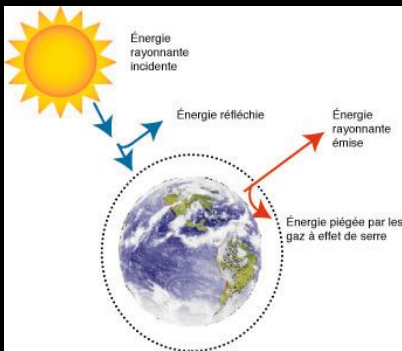


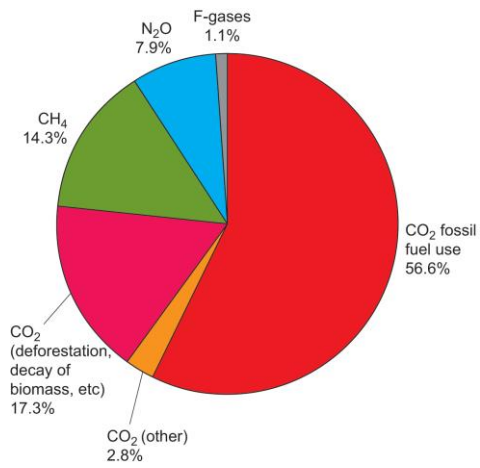


**DON'T PANIC.
EVERYTHING IS
UNDER CONTROL**

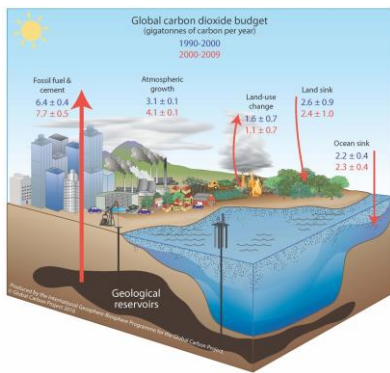


L'effet de serre, c'est bon pour la vie





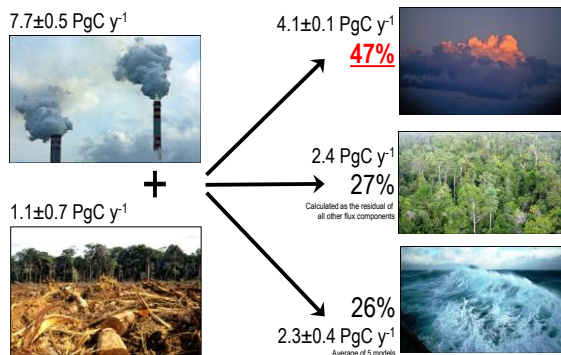
Cycle du carbone (1990s vs 2000s)



1990s:
39%

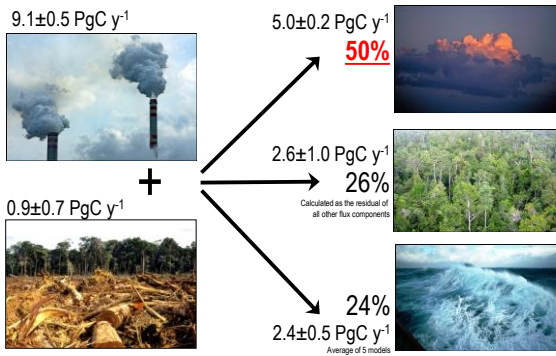
2000s:
47%

Cycle du carbone (2000-2009)



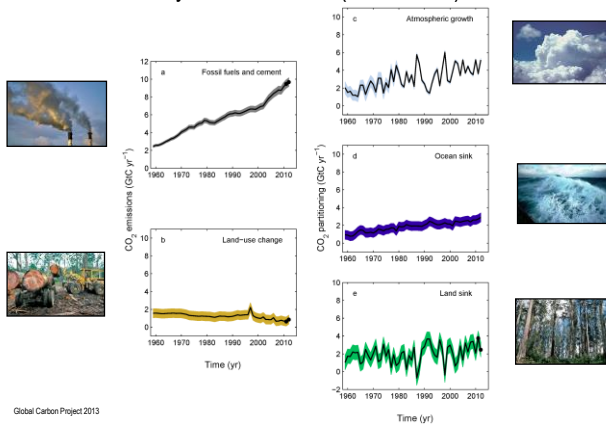
Global Carbon Project 2010; Updated from Le Quére et al. 2009, Nature Geoscience; Canadell et al. 2007, PNAS

Cycle du carbone (2010)



Global Carbon Project 2010; Updated from Le Quééré et al. 2009, Nature Geoscience; Canadell et al. 2007, PNAS

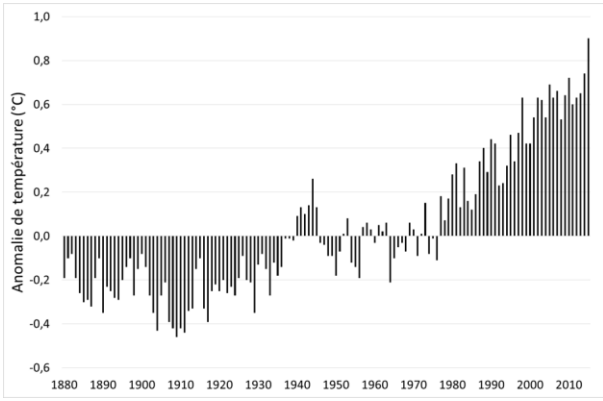
Cycle du carbone (1960-2012)

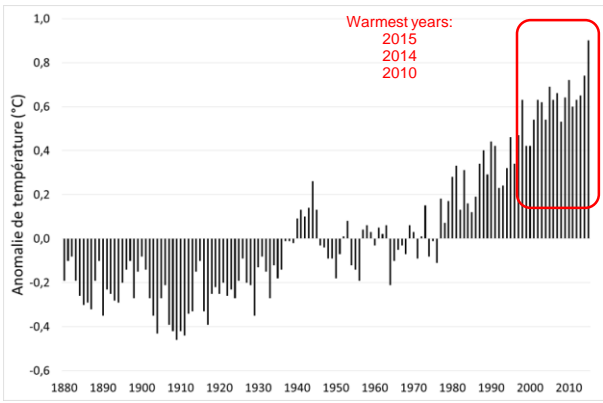


Global Carbon Project 2013

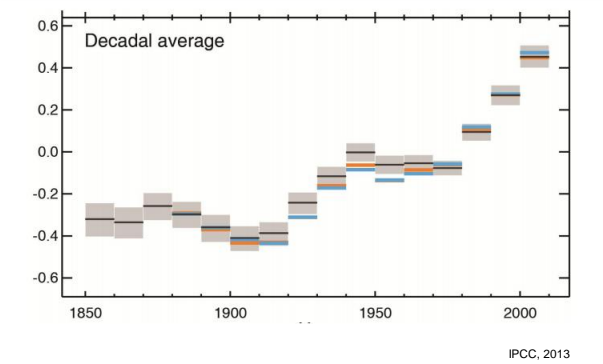
Le Groupe d'experts Intergouvernemental sur l'Evolution du Climat (GIEC) ou IPCC

- Créé en 1988 (OMM et PNUE)
 - Mandaté pour établir des synthèses des publications existantes (« peer reviewed »)
 - Etat des lieux (rapport d'évaluation ou « assessment reports »), rapport spéciaux, guides méthodologiques
 - 3 groupes de travail et une équipe spéciale :
 - WG I : les bases scientifiques
 - WG II : les conséquences
 - WG III : les solutions
 - Résumé pour décideurs
- (4^e rapport: 2007; 5^e rapport: WG I: 11/2013; WG II: 3/2014; WG III: 4/2014; résumé: 10/2014)





Température globale par décennie de 1850 à 2010



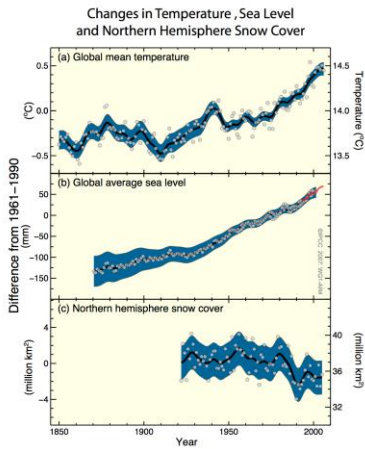
Les travaux du WG1 : les faits

➤ Augmentation de la température moyenne mondiale (+0,74°C depuis 100 ans, 8 records les 10 dernières années)

Augmentation du niveau de la mer:

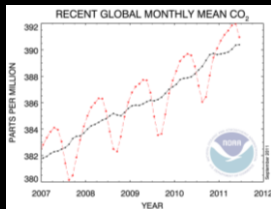
- 1,3 mm/an depuis 1870
- 1,8 mm/an depuis 1961
- 3,1 mm/an depuis 1993

Retrait des glaciers et de la couverture neigeuse



Les travaux du WG1 : les émissions de GES

379 ppm de CO₂ en 2005 (390 ppm en 2010)
Mêmes tendances pour le méthane et le protoxyde d'azote



- 1970 – 1979: +1,3 ppm/an
- 1980 – 1989: +1,6 ppm/an
- 1990 – 1999: +1,5 ppm/an
- 2000 – 2010: +1,9 ppm/an

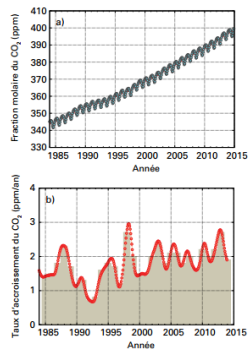
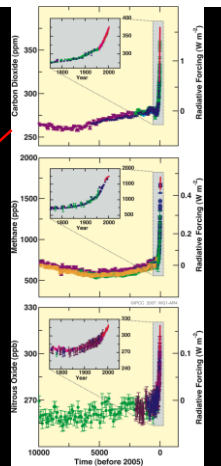
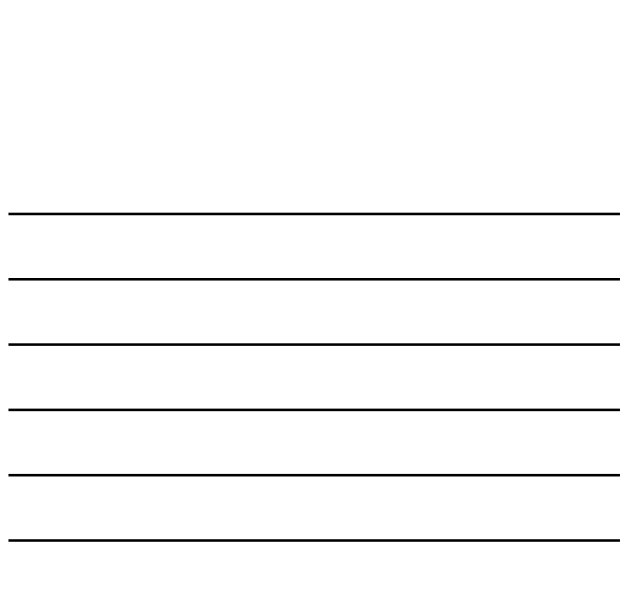
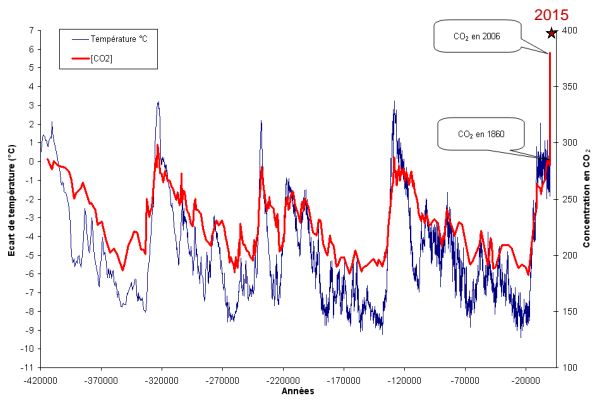


Figure 3. Évolution de la valeur moyenne, à l'échelle du globe, de la fraction molaire du CO₂ a) et de son taux d'accroissement b) pendant la période comprise entre 1984 et 2014. Les taux d'accroissement annuels moyens sont représentés sous forme de colonnes en b).

WMO, 2015



D'après Petit (2003)



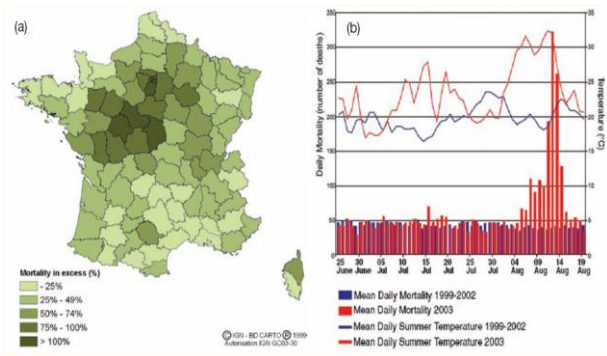
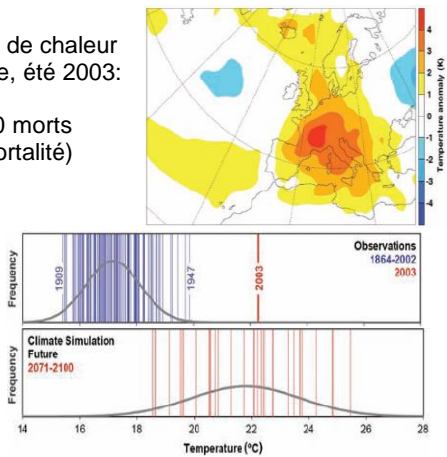


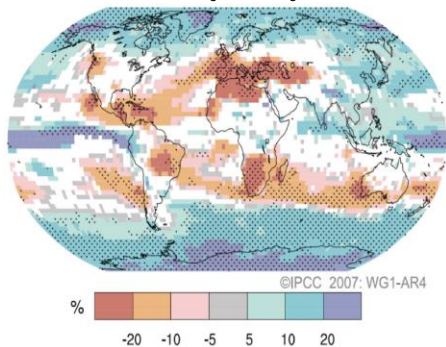
Figure 8.2. (a) The distribution of excess mortality in France from 1 to 15 August 2003, by region, compared with the previous three years (INVS, 2003); (b) the increase in daily mortality in Paris during the heatwave in early August (Vandentoren and Empereur-Bissonnet, 2005).

Vague de chaleur Europe, été 2003:

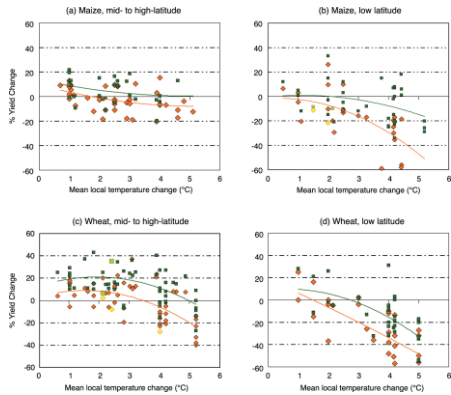
79 000 morts
(surmortalité)



Changements relatifs des précipitations pour la période 2090-2099 par rapport à 1980-1999, pour l'été de l'hémisphère Nord (juin à août). Les valeurs sont issues de moyennes sur de nombreux modèles basés sur le scénario A1B (sans politique de réduction d'émission). Les zones hachurées indiquent où plus de 90% des modèles concordent sur le signe du changement. Les zones blanches sont celles où plus d'un tiers des modèles diverge des autres sur le signe du changement.

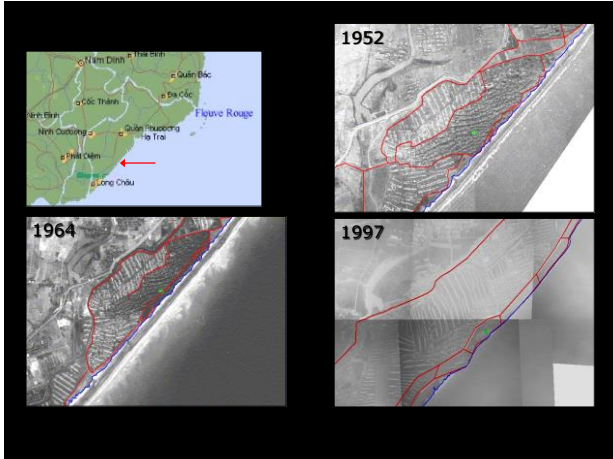


Evolution des rendements des céréales due au changement climatique

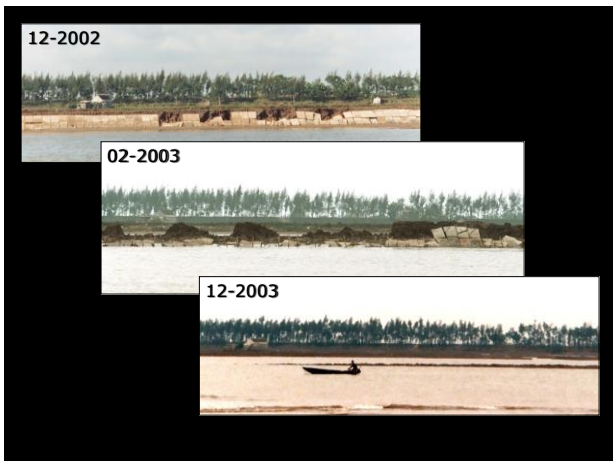


LES ZONES À HAUT RISQUE
Risques littoraux
Potential impact of sea level rise: Nile Delta

Population: 3 800 000
Cropland (Km²): 1 800





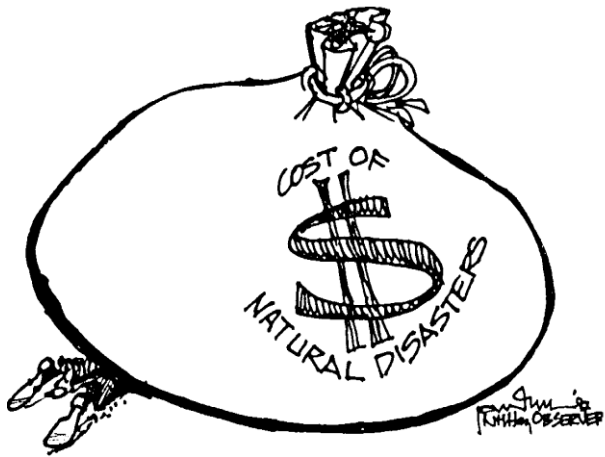


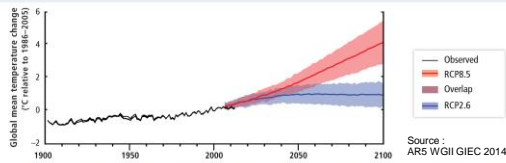
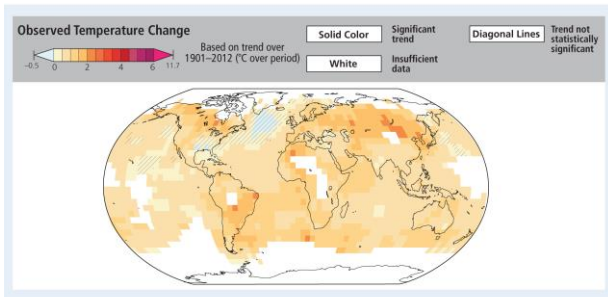
Vulnérabilité relative des zones deltaïques

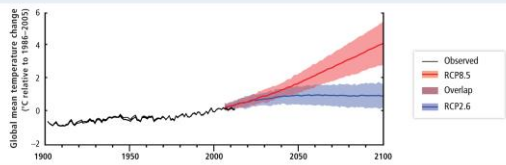


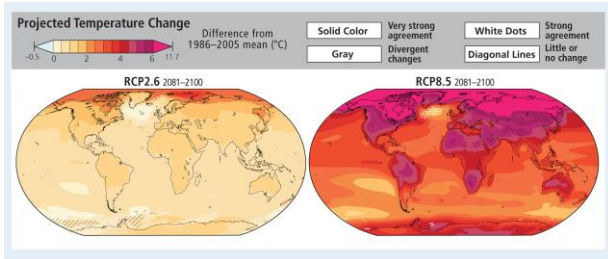
Une cascade de conséquences avec une augmentation

Le Royer

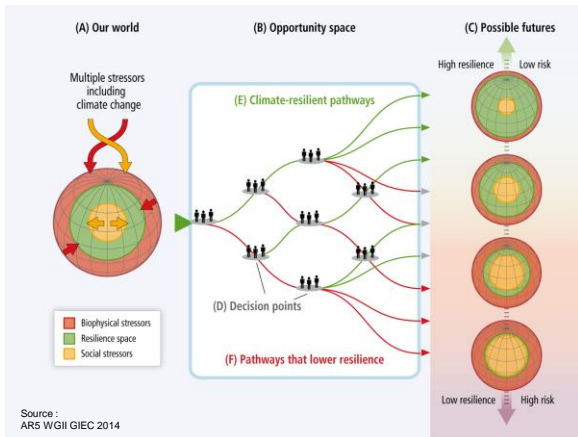








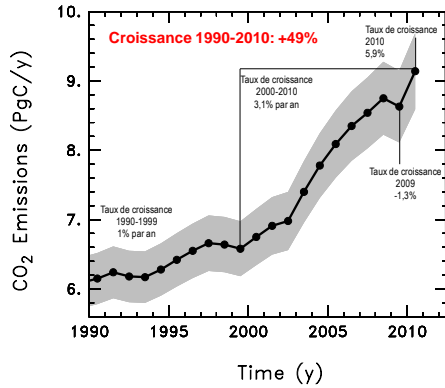
Source : AR5 WGII GIEC 2014



Scénarios GIEC sans atténuation		BI	A1B	A1FI	+6.4°C
Concentration à stabilisation, équivalent CO ₂ (2005=375ppm)		490-535 ppm	590-710 ppm	710-855 ppm	
Année du pic d'émissions mondial		2000-2020	2020-2060	2050-2080	
Meilleure estimation du réchauffement					
T moyenne 1980-99		+1°C	+2°C	+3°C	+4°C
EAU	Disponibilité en eau réduite & sécheresses : moyennes et basses latitudes (ex. Méditerranée)				
	+ de blanchissement du corail				
ECOSYSTEMES	Risque d'extinction accru : jusqu'à 30% d'espèces				
	+ feux de forêts				
Biosphère devient émettrice nette de CO ₂ (de + en + d'écosystèmes)					
ALIMENTATION	Impacts négatifs / petits agriculteurs				
	Effets + ou - selon les régions				
Effets deviennent globalement négatifs (T dépend des cultures)					
COTES	Accroissement des dégâts suite aux inondations et tempêtes				
SANTÉ	Décès / vagues de chaleurs, inondations, sécheresses				
	Maladies à vecteurs : changement de zone géographique				
Poids accru de la malnutrition, diarrhée...					
Charge importante des services de santé					

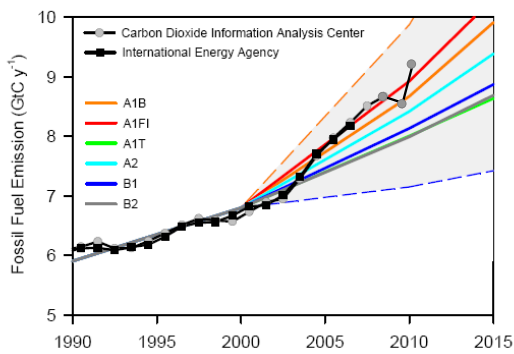
Sommes-nous prêts à changer?

Emissions de CO₂ dues à l'usage des combustibles fossiles (1990-2010)

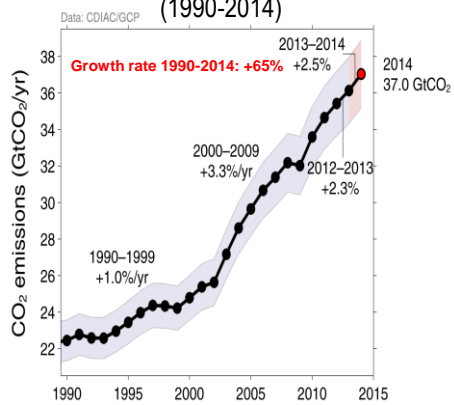


Peters et al. 2011, Nature CC; Data: Boden, Marland, Andres CDIAAC 2011; Marland et al. 2009

Emissions de CO₂ dues à l'usage de combustibles fossiles vs scenarios du GIEC (1999)

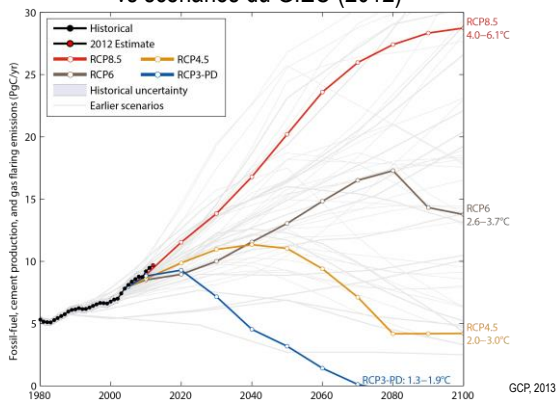


Emissions de CO₂ dues à l'usage des combustibles fossiles (1990-2014)



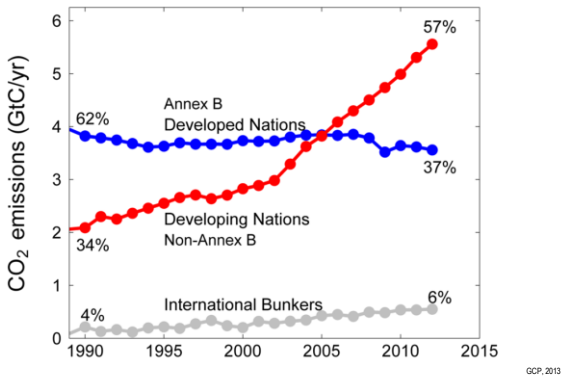
GCP, 2014

Emissions de CO₂ dues à l'usage de combustibles fossiles vs scenarios du GIEC (2012)



Qui est responsable?

Emissions (cadastrales) de CO₂ dues à la combustion des énergies fossiles



2012

8.8 tons CO₂



2012

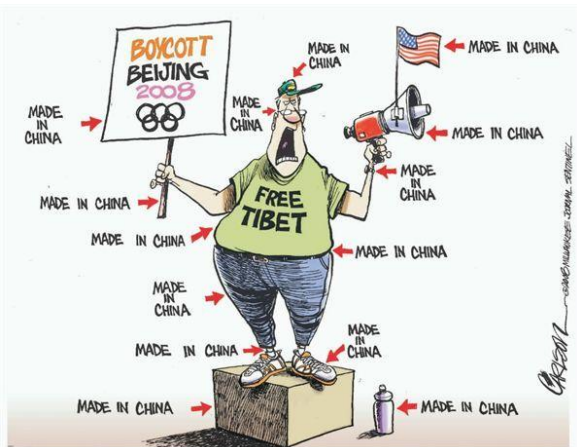
8.8 tons CO₂



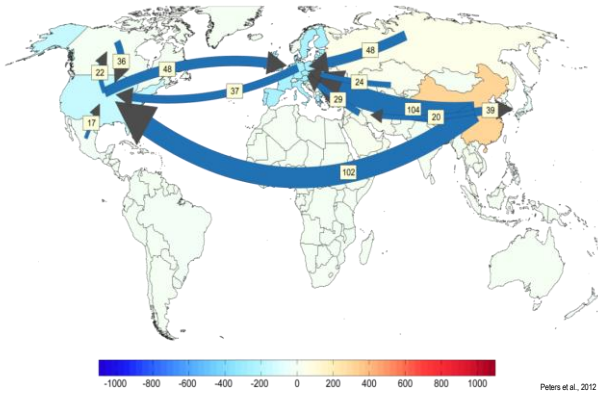
=

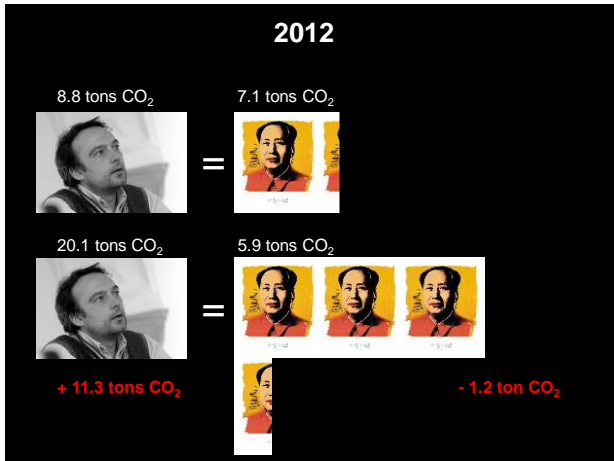
7.1 tons CO₂





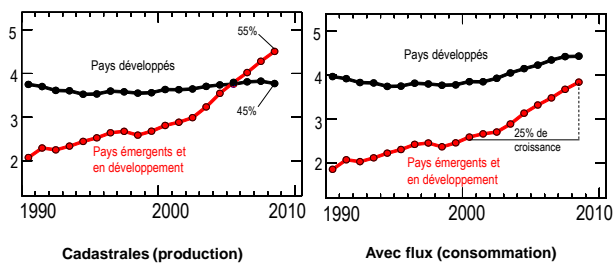
Emissions fluxes in trade (Mt C y⁻¹)
2007





Emissions de CO₂ dues à la combustion
des énergies fossiles intégrant les flux

Emissions de CO₂ (PgC/an)



Global Carbon Project 2009; Le Quéré et al. 2009; Nature Geoscience; Data: Peters & Helwich 2009; Peters et al. 2008; Weber et al. 2008; Guan et al. 2008; CDIAC 2009

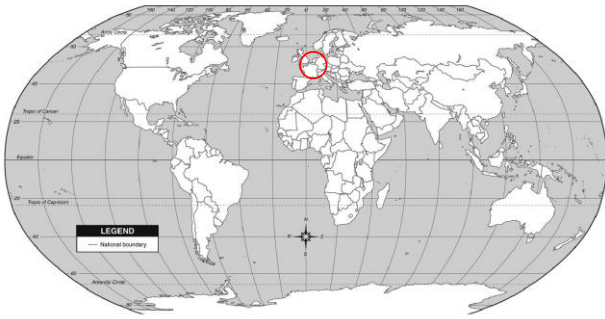
**Sommes-nous
prêts
à changer?
Comportements**

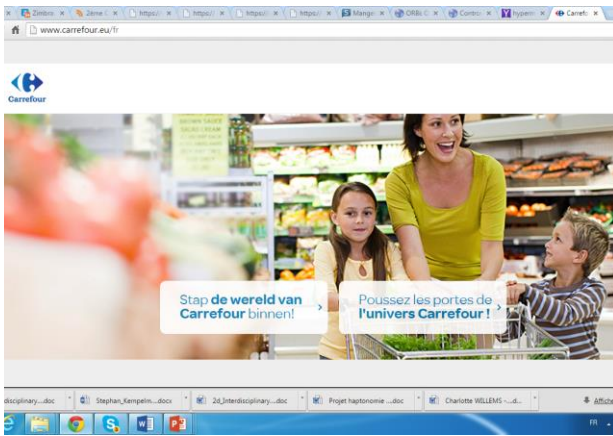


Vivez comme vous voulez.

**Bon appétit,
les ouistitis !**

Variations autour de
NOUS et notre assiette





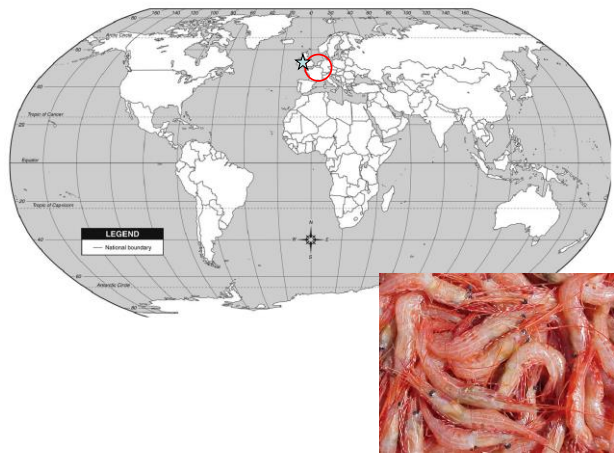


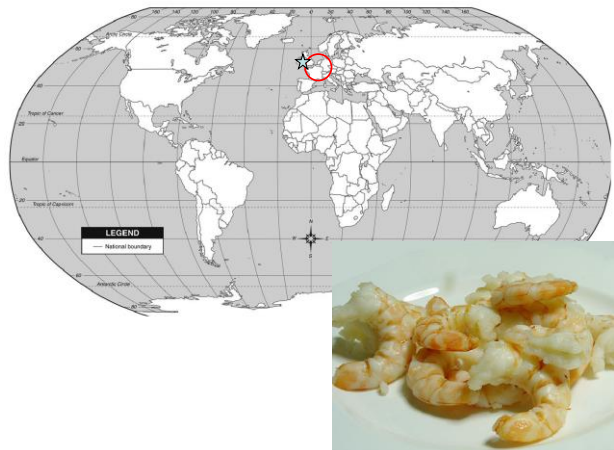


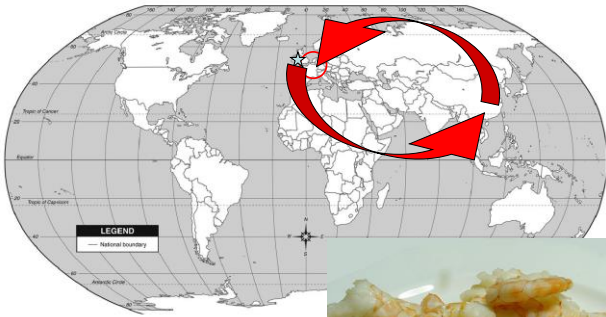


Entrée



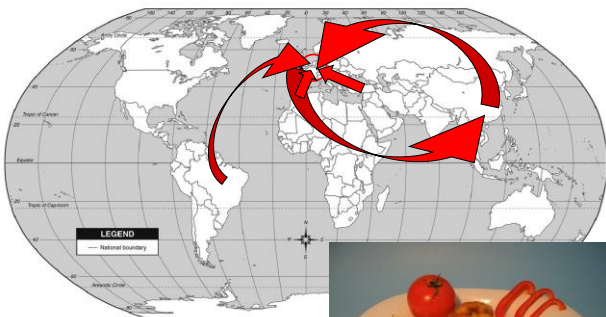






16 000 km,
 Pour le transport aérien...
 100 g par personne,
 Soit 10,2 kg de CO₂ pour 8 personnes



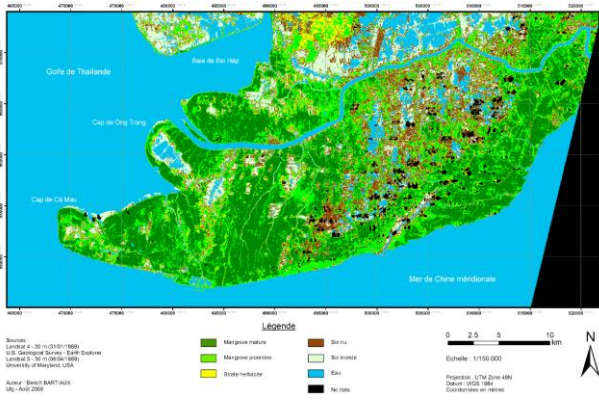


TOTAL: 30 000 km,
 Soit 12 kg de CO₂ pour 8 personnes

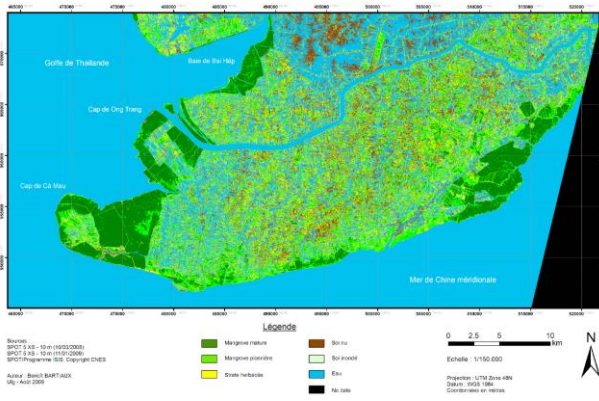




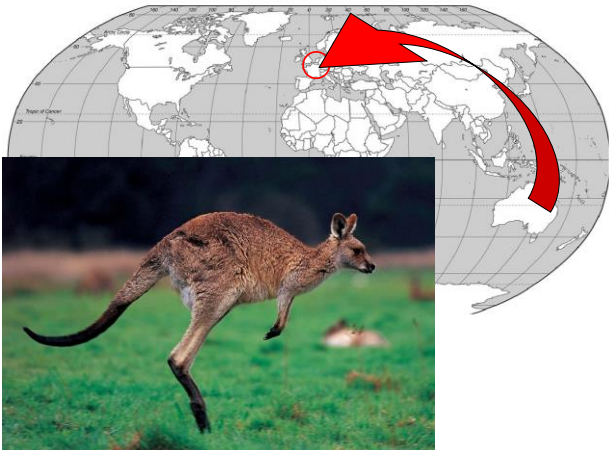
Land use in 1989

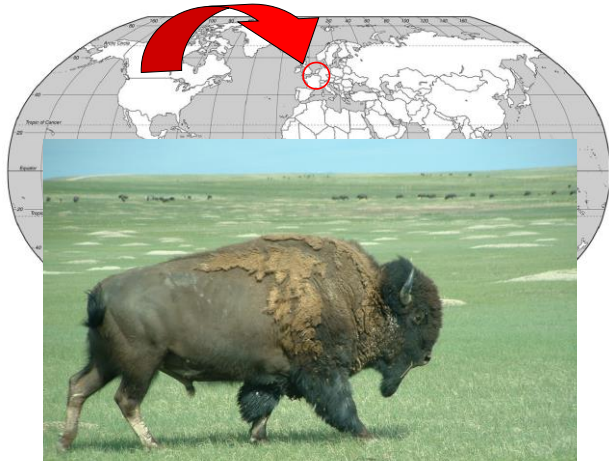


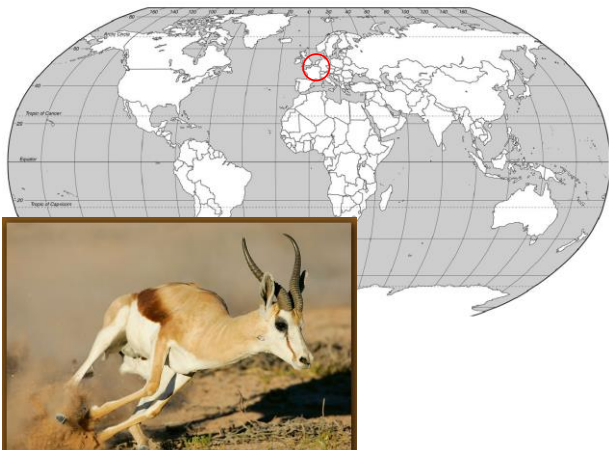
Land use in 2009

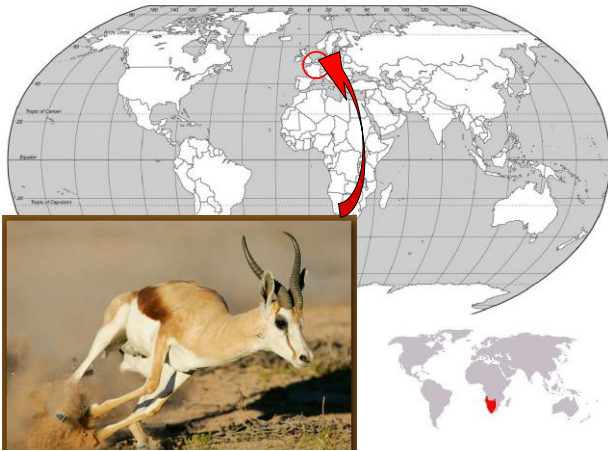


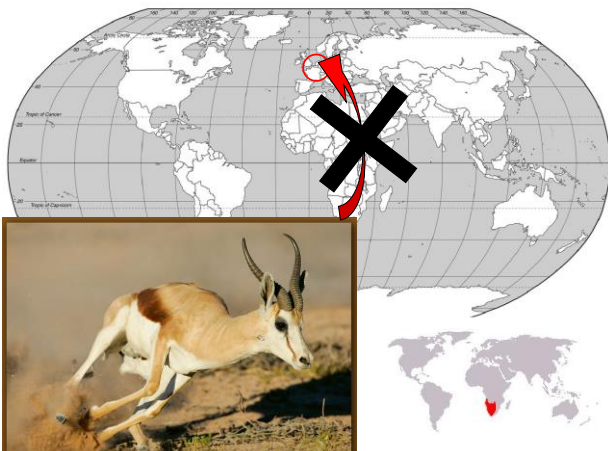
**Plat de
consistance**

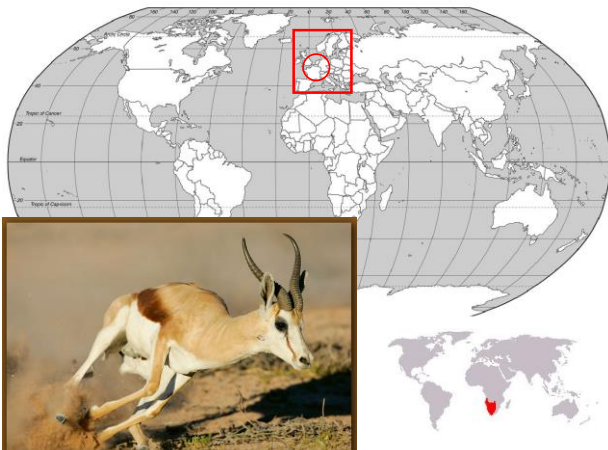


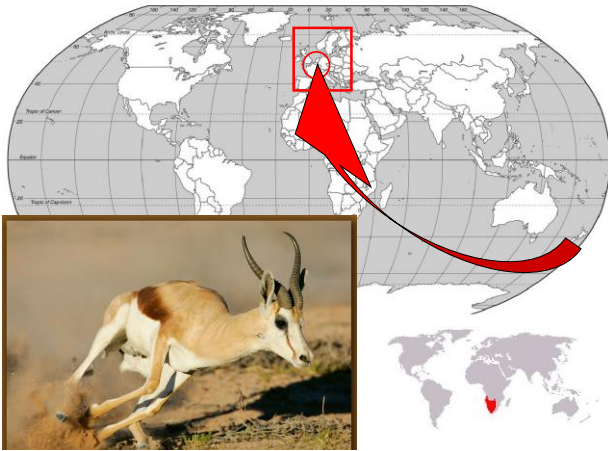












Les viandes exotiques

Filet de springbok
origine: Europe et Nouvelle-Zélande

Le kilo



Les viandes exotiques

Filet de springbok
origine: Europe et Nouvelle-Zélande

Le kilo

Carrefour
La magie des fêtes



Top affaire!

Carrefour
La magie des fêtes

Gigot d'agneau avec os
pigeon, truffe, choux et oignons

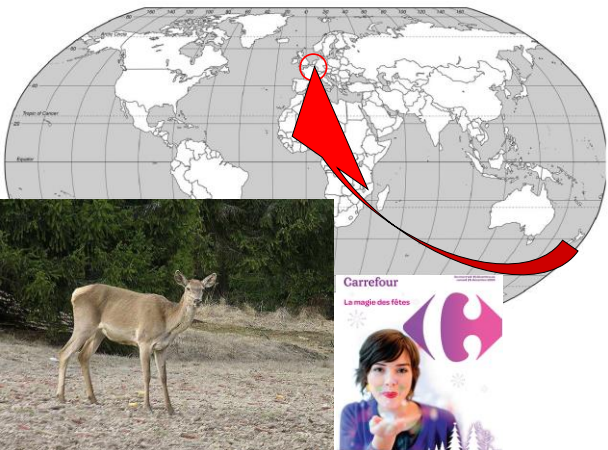
€ 6⁵⁹
Le kilo

2 Valable dans tous les Carrefour Hiper du 16 décembre au 26 décembre '09

LEGEND
— National boundary



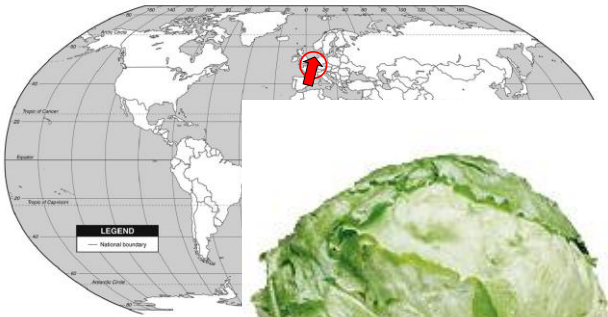




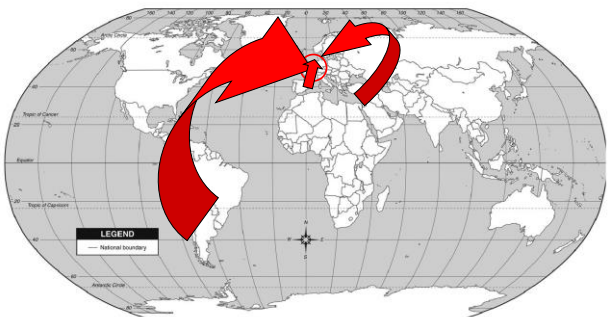


11 300 km,
Pour le transport aérien...
200 g par personne,
Soit 14,5 kg de CO₂ pour 8 personnes

3 200 km, pour le transport aérien...
100 g par personne,
Soit 2,1 kg de CO₂ pour 8 personnes



1 500 km,
Pour le transport terrestre...
100 g par personne,
Soit 0,2 kg de CO₂ pour 8 personnes



PLAT PRINCIPAL :
16 000 km cumulés: 16,9 kg de CO₂

Dessert

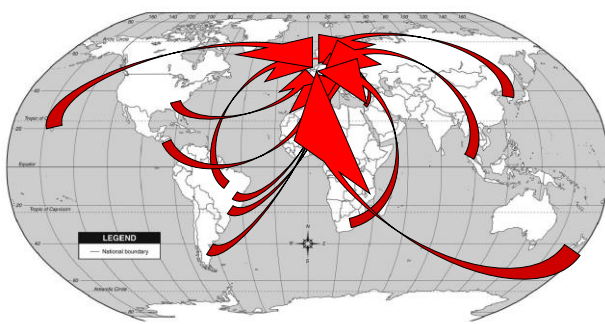
**Salade
de fruits**

Vos fêtes moins chères, c'est notre cadeau!

Les fruits

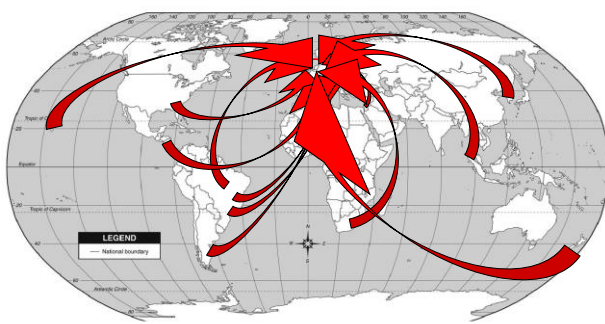
Pêche nectar €0,99
 Mandarine charnate €1,99
 Mangue €1,99
 Fruits de saison (jusqu'à 10 produits) €2,99
 Raisin €2,49
 Ananas Gold €1,29
 Les fruits €2,79
 Carottes €0,99
 Cresson €1,99
 Carottes €0,69
 Salade de fruits €4,99
 Fruits bio (jusqu'à 10 produits) €0,59
 Calambours €2,79

Carrefour Retrouvez nos offres Happy Days sur www.hypercarrefour.be Carrefour Et tout devient possible



SALADE DE FRUITS
 DISTANCE TOTALE CUMULEE ENTRE PRODUCTION ET ASSIETTE :
 117000 km = 3 x le tour du monde





SALADE DE FRUITS
 CHAQUE FRUIT = 100 g, soit une salade de fruits de 1200 g :
 9,3 kg de CO₂



Entrée - plat - dessert:
5,4 kg de nourriture
 ou
163 000 km
 ou
38,2 kg de CO₂

Entrée - plat - dessert:
5,4 kg de nourriture
 ou
38,2 kg de CO₂

Soit les émissions de CO₂
d'une voiture sur 210 km,
soit 13 litres d'essence

MÉTIERS - ALTERNATIVES CHICHE ! PROPOSITIONS - CONTROVERSÉS

Le coût CO₂ du réveillon de Noël : au Carrefour des choix

par Christophe

Les fêtes de Noël sont un moment de joie et de partage, mais elles sont aussi un moment de consommation intensive. Selon une étude de Carrefour, le réveillon de Noël coûte en moyenne 26€ par personne, ce qui équivaut à 5,4 kg de nourriture ou 38,2 kg de CO₂. Soit les émissions de CO₂ d'une voiture sur 210 km, soit 13 litres d'essence.

Carrefour a analysé les habitudes de consommation des Français lors du réveillon de Noël. Les plats les plus consommés sont le bœuf, le porc, le poulet, le poisson et les légumes. Les boissons les plus consommées sont le vin, le champagne et les apéritifs.

Carrefour propose des alternatives plus écoresponsables, comme le poulet, le poisson et les légumes. Ces alternatives coûtent en moyenne 15€ par personne, ce qui équivaut à 2,7 kg de nourriture ou 19,1 kg de CO₂. Soit les émissions de CO₂ d'une voiture sur 105 km, soit 6,5 litres d'essence.





IDEE N°1

Réduquer la population: les saisons, cela existe...

Calendrier de la saisonnalité des fruits

	J	F	M	A	M	J	J	A	S	O	N	D
Cerises												
Fraises												
Framboises												
Groseilles												
Kivi												
Mûres												
Nectarines												
Pêches												
Poirs												
Pommes												
Prunes												

	Légume/fruit frais
	Légume/fruit de garde

Source : CRIOC 2004

Calendrier de la saisonnalité des légumes

Légume	J	F	M	A	M	J	J	A	S	O	N	D
Aubergines												
Bette												
Betteraves												
Brocoli												
Carottes												
Céleri branche												
Céleri rave												
Choux												
Choux Bruxelles												
Choux fleurs												
Choux rouges												
Concombres												
Courgette												
Endive												
Épinard												
Fenouil												
Haricots verts												
Poivreaux												
Latue à couper												
Latue iceberg												
Latue pommée												
Latue romaine												
Mais												
Oignon												

■ Légume/ fruit frais
■ Légume/ fruit de garde

Source : CRIOC 2004

Calendrier de la saisonnalité des légumes

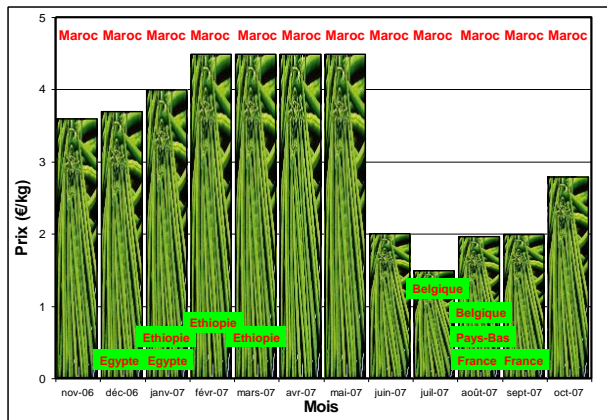
Légume	J	F	M	A	M	J	J	A	S	O	N	D
Aubergines												
Bette												
Betteraves												
Brocoli												
Carottes												
Céleri branche												
Céleri rave												
Choux												
Choux Bruxelles												
Choux fleurs												
Choux rouges												
Concombres												
Courgette												
Endive												
Épinard												
Fenouil												
Haricots verts												
Poivreaux												
Latue à couper												
Latue iceberg												
Latue pommée												
Latue romaine												
Mais												
Oignon												

■ Légume/ fruit frais
■ Légume/ fruit de garde

Source : CRIOC 2004



Origine et prix des haricots princesse (vrac) chez CARREFOUR Belgique

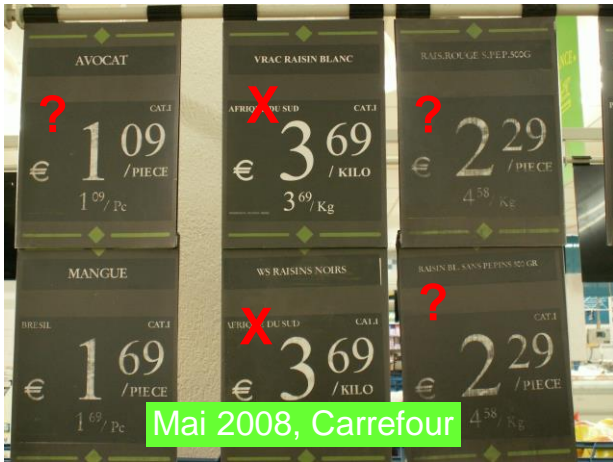


IDEE N°2

Imposer aux distributeurs une information correcte sur la provenance des aliments...
(Obligation légale!!!)











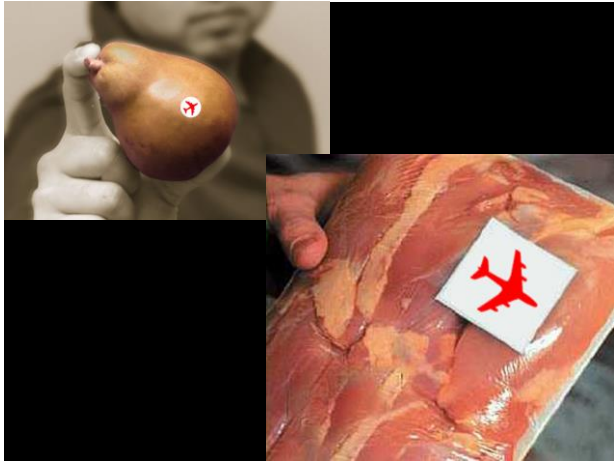
IDEE N°3

... et pourquoi pas aussi un logo indiquant le mode de transport utilisé!

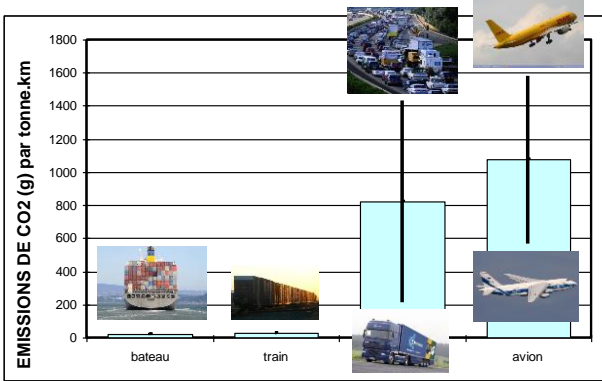






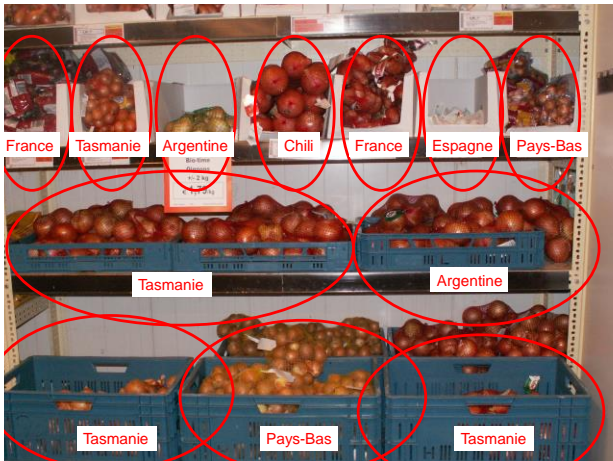


Coût CO₂ des transports









Heureusement qu'il y a







simply
Des plats qui réchauffent l'âme
LE CŒUR et le corps
Moments chaleureux
35 ans
LE FOUR NOTRE ALLÉ GAIN DE TEMPS
LES AGRICULTEURS COLLABORENT NOS ASSÉTIÉS

OFFERT PAR VOTRE **marché**

SOUTENONS LES PRODUCTEURS BELGES!

DEVENONS BELGÉTARIENS!

AVEC LA VIANDE DE BOUF CARNEFLOUR 100% BELGE

REJOIGNEZ-NOUS SUR WWW.BELGETARIEN.BE

www.carrefour.eu/fr/belgetarien

LES PRODUITS BELGÉTARIENS DE SABON → Le meilleur des produits belges du moment!

VIANDES

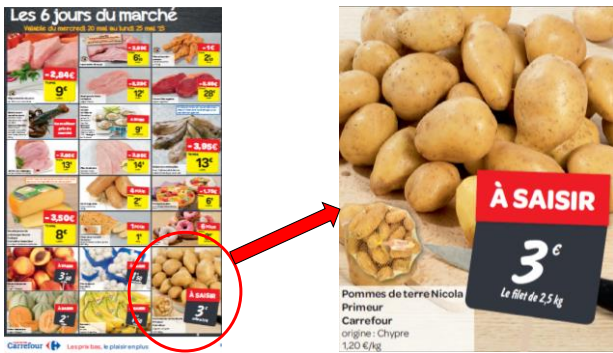
Boeuf	Porc	Saucisses et boudins	Jambon
Que les amoureux de bonne viande, base de viande 100% belge, ne puissent pas résister : viande de boeuf est 100% belge.	Plus de 90 % de la viande de porc vendue par Carrefour est d'origine belge. Alors rôti, mariné, braisé, succombé à ses saveurs bien de	Produits à base de viande de boeuf et de porc 100% belge, préparés très rapidement après l'abattage, nos savoureuses saucisses sont	D'Anderne, magistral... issu de morceaux nobles, préparés selon des recettes traditionnelles, ni trop gras, ni trop sèches, nos jambons

Les 6 jours du marché

Valable du mercredi 22 mai au lundi 27 mai '23

1.99 €	1.99 €	2.99 €	3.99 €	1.99 €	1.99 €
2.99 €	1.99 €	3.99 €	4.99 €	1.99 €	1.99 €
1.99 €	1.99 €	2.99 €	3.99 €	1.99 €	1.99 €
1.99 €	1.99 €	2.99 €	3.99 €	1.99 €	1.99 €
1.99 €	1.99 €	2.99 €	3.99 €	1.99 €	1.99 €
1.99 €	1.99 €	2.99 €	3.99 €	1.99 €	1.99 €
1.99 €	1.99 €	2.99 €	3.99 €	1.99 €	1.99 €
1.99 €	1.99 €	2.99 €	3.99 €	1.99 €	1.99 €
1.99 €	1.99 €	2.99 €	3.99 €	1.99 €	1.99 €
1.99 €	1.99 €	2.99 €	3.99 €	1.99 €	1.99 €





BIENVENUE sur le site du groupe Carrefour

Les sites du groupe | Rechercher | Fr |

Actionnaire | Journaliste | Client | Fondation

Groupe | Nos Activités | **Nos engagements** | Recrutement & Carrières | Finance

Accueil / Nos engagements / Climat 2015

NOS ENGAGEMENTS

- Responsabilité Sociétale
- Climat 2015**
- La lutte contre le gaspillage
- Protéger la biodiversité
- Des magasins économes et durables
- Promouvoir la consommation responsable
- Etre un employeur responsable
- Tous solidaires
- Le panorama RSE

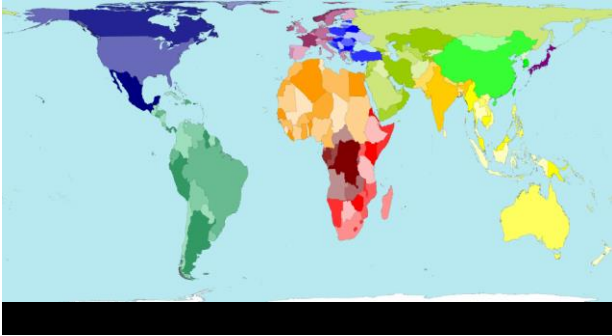
Climat 2015

Toutes les initiatives de Carrefour pour agir positivement sur la préservation du climat.

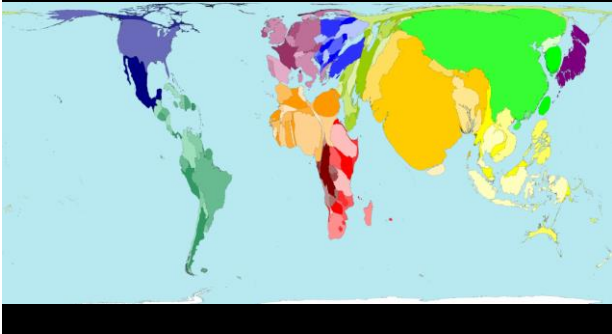
Notre conviction est que les solutions viennent des entreprises et de leur capacité à démultiplier les innovations. La dimension internationale du groupe Carrefour est une chance de déployer à grande échelle les solutions concrètes de ses collaborateurs et de ses fournisseurs.

Préserver les ressources naturelles pour servir des produits de qualité à nos clients, c'est la politique RSE du Groupe Carrefour qui agit et investit pour limiter son impact environnemental. Portée par des femmes et des hommes impliqués, celle-ci comporte trois piliers forts : la lutte contre toutes les formes

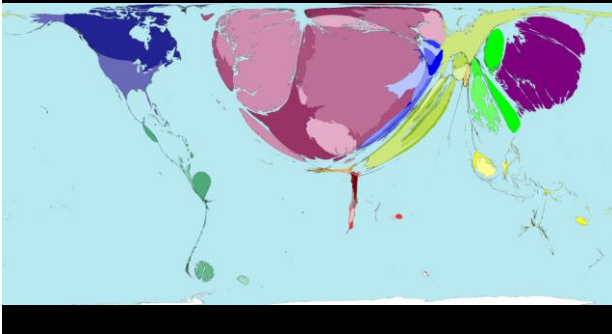
La carte mondiale



redessinée en fonction de la population (2006)



redessinée en fonction des importations de fruits



Sommes-nous prêts à changer?

CHANGEONS NOS HABITUDES !

Les sacs en plastique à usage unique
sont **définitivement** bannis de ce magasin.
Ils représentent en effet des tonnes de déchets,
dont notre environnement peut volontier
se passer.

brussels airlines

NOUVEAU.
Faites décoller les avantages de
votre carte-*plus* avec Brussels Airlines.

CHANGEONS NOS HABITUDES !

Les sacs en plastique à usage unique
sont **définitivement** bannis de ce magasin.
Ils représentent en effet des tonnes de déchets,
dont notre environnement peut volontier
se passer.

**LES SACS BIODÉGRADABLES EN MATIÈRE VÉGÉTALE,
UNIQUEMENT POUR VOUS DÉPANNER.**

Notre meilleur dépanneur à votre disposition. Nos sacs biodégradables sont disponibles dans nos magasins à base de bois ou de paille de blé (recyclables pour le compost).
Ces sacs vous sont proposés à € 0,50.

Sommes-nous prêts à changer?

La semaine du 11 au 15 octobre [2010], un maximum de 6078 km d'embouteillages pendant l'heure de pointe...

7 SUR 7
24x7 INFO ET SPORT

Embouteillages record au cours du mois d'octobre

Canal Infos

Lire aussi

- » Embouteillages record au cours du mois d'octobre
- » Le moules-frites d'Ikea cause un bouchon sur l'A40
- » Crache test: un automobiliste sur trois a été coincé au point

Tout sur

- » Circulation

Liens utiles

- » En retard au travail
- » L'info trafic en temps réel
- » L'info trafic en temps réel

LAST MINUTES SUNJETS.be

Le système de navigation routière TomTom a comptabilisé un record, avec un total de 22.566 kilomètres d'embouteillages et de retards au cours des heures de pointe du matin (vers 8h30) durant le mois d'octobre 2010 en Belgique, soit une moyenne de 1.089 kilomètres par jour de semaine, a indiqué l'entreprise mardi dans un communiqué de presse.

La palme de la plus grande densité revient à la semaine du 11 au 15 octobre, avec un maximum de 6.078 km d'embouteillages et de retards pendant l'heure de pointe du matin.

Viennent ensuite les semaines du 4 au 8 octobre avec 6.017 kilomètres, et du 18 au 22 octobre avec 5.872 kilomètres.

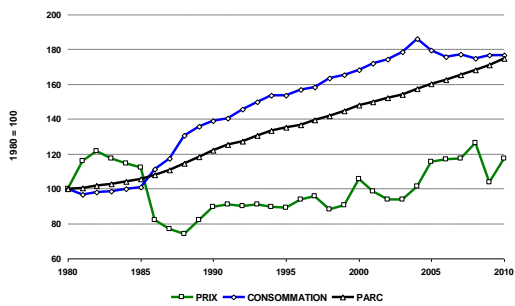
Enfin, TomTom HD Traffic a comptabilisé 4.899 kilomètres pour la semaine du 25 au 29 octobre. (belga)





Le transport? Accro au pétrole!

Consommation finale en 2009: 3.2 Mtep
(dont 88% transport routier)
29 % de la CF totale



18/11/2016

155

L'affiche est toujours là... 7j/7, 24h/24... partout, souvent, puissamment.

JCDecaux Corporate
Nos Réseaux et Produits
Les formes de l'affichage

- Affichage urbain
- Affichage
- Affichage routier
- Affichage
- Affichage
- Affichage
- Affichage
- Affichage

JCDecaux Innovate
JCDecaux Airport
Expert area

Le meilleur produit ou service est inutile jusqu'à ce que le client sache que cela-ci existe.

L'affiche est toujours là... 7j/7, 24h/24... partout, souvent, puissamment. Sa taille en impose physiquement et crée l'impact visuel. L'affichage génère la curiosité, grâce à une très forte répétition des messages adressés à la quasi totalité de la population.

L'efficacité de l'affichage augmente encore, chaque année, sans fragmentation comme dans le plupart des autres médias. Le coût contact de l'affichage est de 2 à 10 fois moins élevé que celui des autres médias. Le transport à l'échelle mondiale est toujours au bénéfice de l'affichage même si l'affichage est un média de masse, ses cibles pures, femmes, PMA, etc... y sont sur-représentées.

Les forces de l'affichage

Substitues

- Les forces de l'affichage
- [L'affichage est le média le plus efficace](#)
- [L'affichage est le média le plus efficace](#)
- [L'affichage est le média le plus efficace](#)

A M&A charger

- [L'affichage est le média le plus efficace](#)

Research suggests much of advertising works by just a being there a far people know are in the market, and that is embarrassingly close to being a commercial for Outdoor. When the campaign is running, the brand name is there all the time.

Erwin Ephron
(gère du média-planning moderne)

© 2002-2012 JCDecaux Belgique - Luxembourg

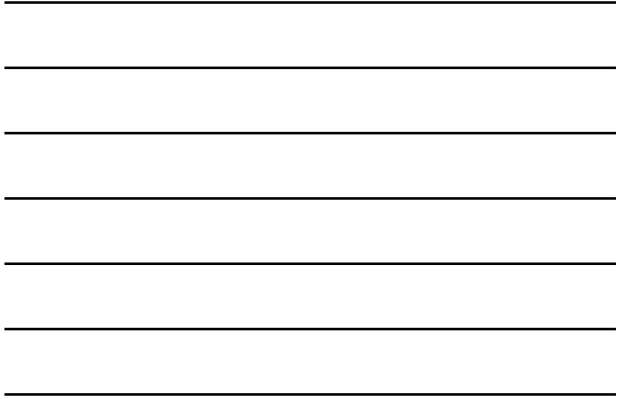
5.000.000 de véhicules particuliers fin août 2007. Toujours plus de voitures sur nos routes, c'est **toujours plus de files** laissant plus de temps aux conducteurs de lire les messages publicitaires.

JCDecaux | The new poster generation

Année	Véhicules particuliers (Millions)	Total Véhicules (Millions)
2002	~0.5	~0.8
2003	~0.8	~1.2
2004	~1.2	~1.8
2005	~2.0	~2.8
2006	~3.2	~4.2
2007	~5.2	~6.5

Sources: Direction générale Statistique du Service Public Fédéral Economie.

© 2007 JCDecaux Belgique - Luxembourg



JCDecaux

Paris - France

- La Groupe JCDecaux
- La Communication Extérieure
- Innovation & Design
- Development Durable

Les actualités du groupe

- 31/08/2015 JCDecaux acquiert 70 % du capital d'Eye Catcher Media au Pérou
- 06/08/2015 JCDecaux remporte le contrat des abris publicitaires des transports urbains de Londres (TfL)
- 30/07/2015 Résultats du premier semestre 2015
- 22/07/2015 JCDecaux et Outfront Media lancent le premier abris intelligent à Los Angeles

Partenaire Officiel Paris 2015 COP21-CMP11



CHANGEZ LE MONDE SANS CHANGER LA PLANETE

VERTE 99g de CO₂/km

SEULE AUSSI EN D'AUTRES COULEURS!

Nya Stato 95 BioPower Renare kraft mer etanol.

Nouvelle Lexus GS 450h

www.lexus.fr





**Sommes-nous
prêts
à changer?**

La semaine du 11 au 15 octobre [2010], un maximum de 6078 km d'embouteillages pendant l'heure de pointe...

7 SUR 7 <small>24h sur 24 INFO ET SPORT</small> CANAL INFOS BELGIQUE INSOLITE MONDE SCIENCES SANTE PARTENAIRES LAST MINUTES Living.be CANAL SPORTS CANAL YQU CANAL SHOWBIZ CANAL FINANCE I7SUR7 SOS PLANÈTE VIDÉO MÉTÉO TÉLÉVISION	Embouteillages record au cours du mois d'octobre  Le système de navigation routière TomTom a comptabilisé un record, avec un total de 22.866 kilomètres d'embouteillages et de retards au cours des heures de pointe du matin (vers 8h30) durant le mois d'octobre 2010 en Belgique, soit une moyenne de 1.089 kilomètres par jour de semaine, a indiqué l'entreprise mardi dans un communiqué de presse. La palme de la plus grande densité revient à la semaine du 11 au 15 octobre, avec un maximum de 6.078 km d'embouteillages et de retards pendant l'heure de pointe du matin. Viennent ensuite les semaines du 4 au 8 octobre avec 6.017 kilomètres, et du 18 au 22 octobre avec 5.872 kilomètres. Enfin, TomTom HD Traffic a comptabilisé 4.899 kilomètres pour la semaine du 23 au 29 octobre. (belga)	Canal Infos Lire aussi » Embouteillages record au cours du mois d'octobre » Le moules-frites d'Ikea change un bouillon sur l'E40 » Crache test: un automobiliste sur trois a été contrôlé positif Tout sur » Circulation Liens utiles » En retard au travail » Info trafic en temps réel » Info trafic en temps réel LAST MINUTES sujets.be
-----------------------------------------------------------------------------------------------------------------------------------------------------------------------------------------------------------------------------------------------------------------------------------------------------------	---------------------------------------------------------------------------------------------------------------------------------------------------------------------------------------------------------------------------------------------------------------------------------------------------------------------------------------------------------------------------------------------------------------------------------------------------------------------------------------------------------------------------------------------------------------------------------------------------------------------------------------------------------------------------------------------------------------------------------------------------------------------------------------------------------------------------------------------------------------------------------------------------------------------------	--------------------------------------------------------------------------------------------------------------------------------------------------------------------------------------------------------------------------------------------------------------------------------------------------------------------------------------------------------------------------------------------------------------------

Last minutes

Last minutes | Avion | Sports d'hiver | Citytrips | Voiture/escapades

→ Last minutes

	Occidental Grand Xcaret Mexique - Cancun 19-11 - 7 nuits - All Inclusive	€1376 PROMO: € 779 plus d'info
	Natura Park Beach Eco Resort & Spa République Dominicaine - Punta Cana 19-11 - 8 nuits - All Inclusive	€1283 PROMO: € 699 plus d'info
	Sol La Palma Espagne - Canaries - La Palma 28-11 - 7 nuits - Demi-pension	€861 PROMO: € 629 plus d'info

Last minutes

Last minutes | Avion | Sports d'hiver | Citytrips | Voiture/escapades

→ Last minutes

	Occidental Grand Xcaret Mexique - Cancun 19-11 - 7 nuits - All Inclusive	€1376 PROMO: € 779 plus d'info
	Natura Park Beach Eco Resort & Spa République Dominicaine - Punta Cana 19-11 - 8 nuits - All Inclusive	€1283 PROMO: € 699 plus d'info
	Sol La Palma Espagne - Canaries - La Palma 28-11 - 7 nuits - Demi-pension	€861 PROMO: € 629 plus d'info

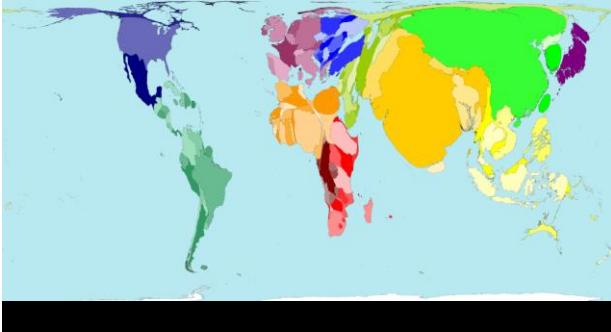
4,1 tonnes de CO₂

3,2 tonnes de CO₂

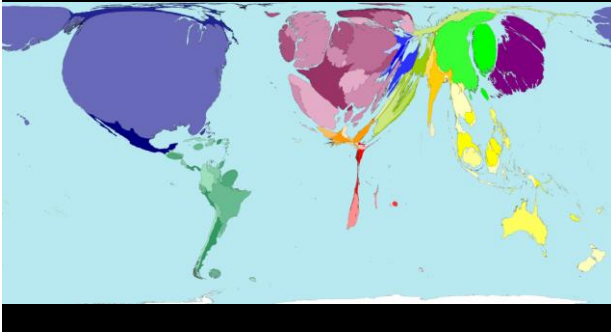
1,3 tonne de CO₂

La carte mondiale

redessinée en fonction de la population (2006)



redessinée en fonction du nombre de passagers aériens



**Sommes-nous
prêts
à changer?**









Sommes-nous prêts à changer?







