

AREF – 27 au 30 août 2013

Symposium “*Motivation et performance des élèves lors des évaluations externes à faibles enjeux*”

Effort consenti par les élèves et performance aux évaluations externes à faibles enjeux : illustration au départ des données PISA



Christophe Dierendonck
Réginald Burton



Ariane Baye

Plan

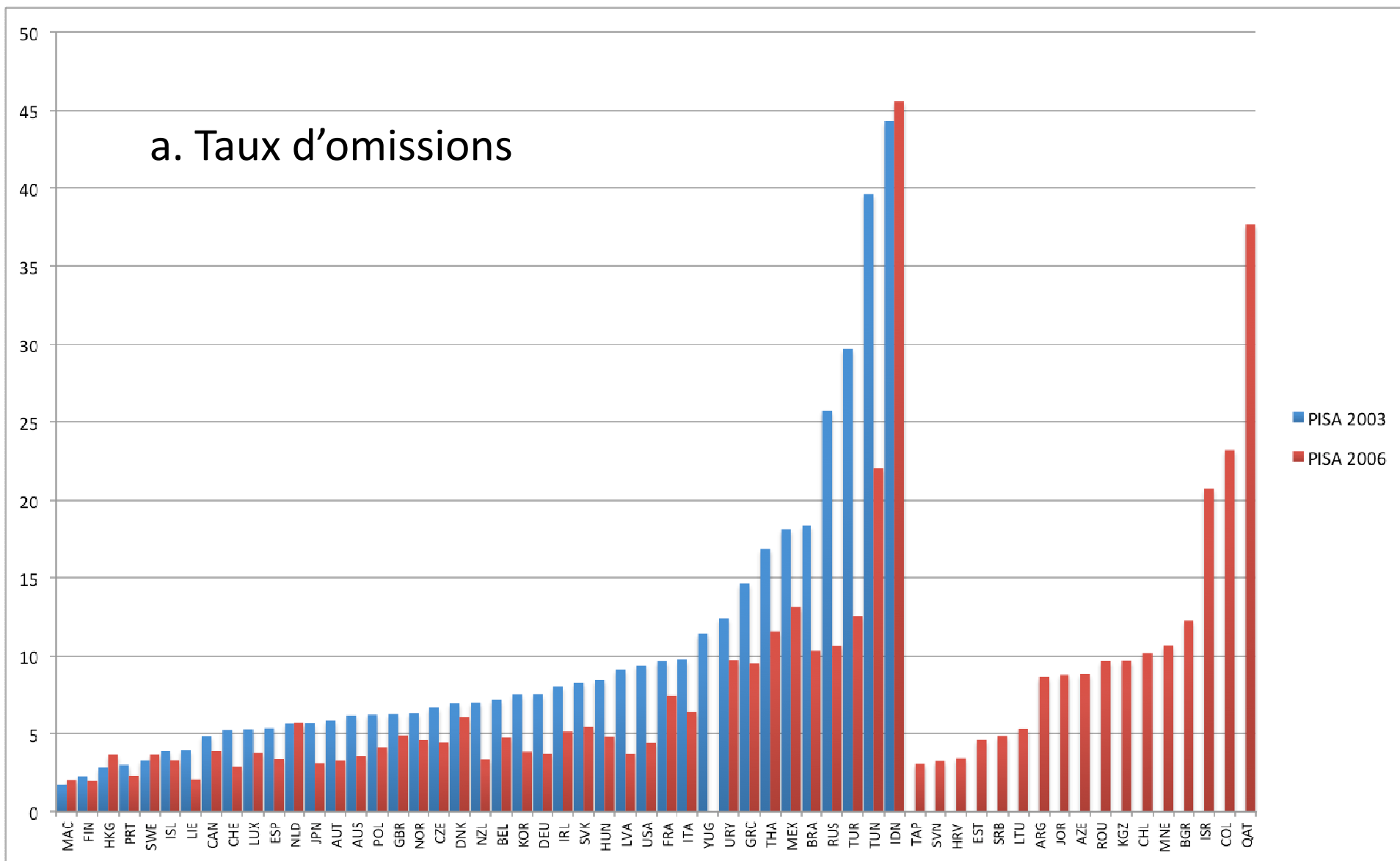
1. Analyses descriptives des données d'effort PISA 03/06
 - a. Taux d'omissions
 - b. Effort déclaré
 - c. Effort conditionnel
 - d. Catégorisation des élèves

2. Réplication des analyses de Butler et Adams (2007) en délaissant la variable "*Effort relatif*"

3. Explication des variations de performance en lecture au départ du genre, de l'effort déclaré et de l'effort conditionnel

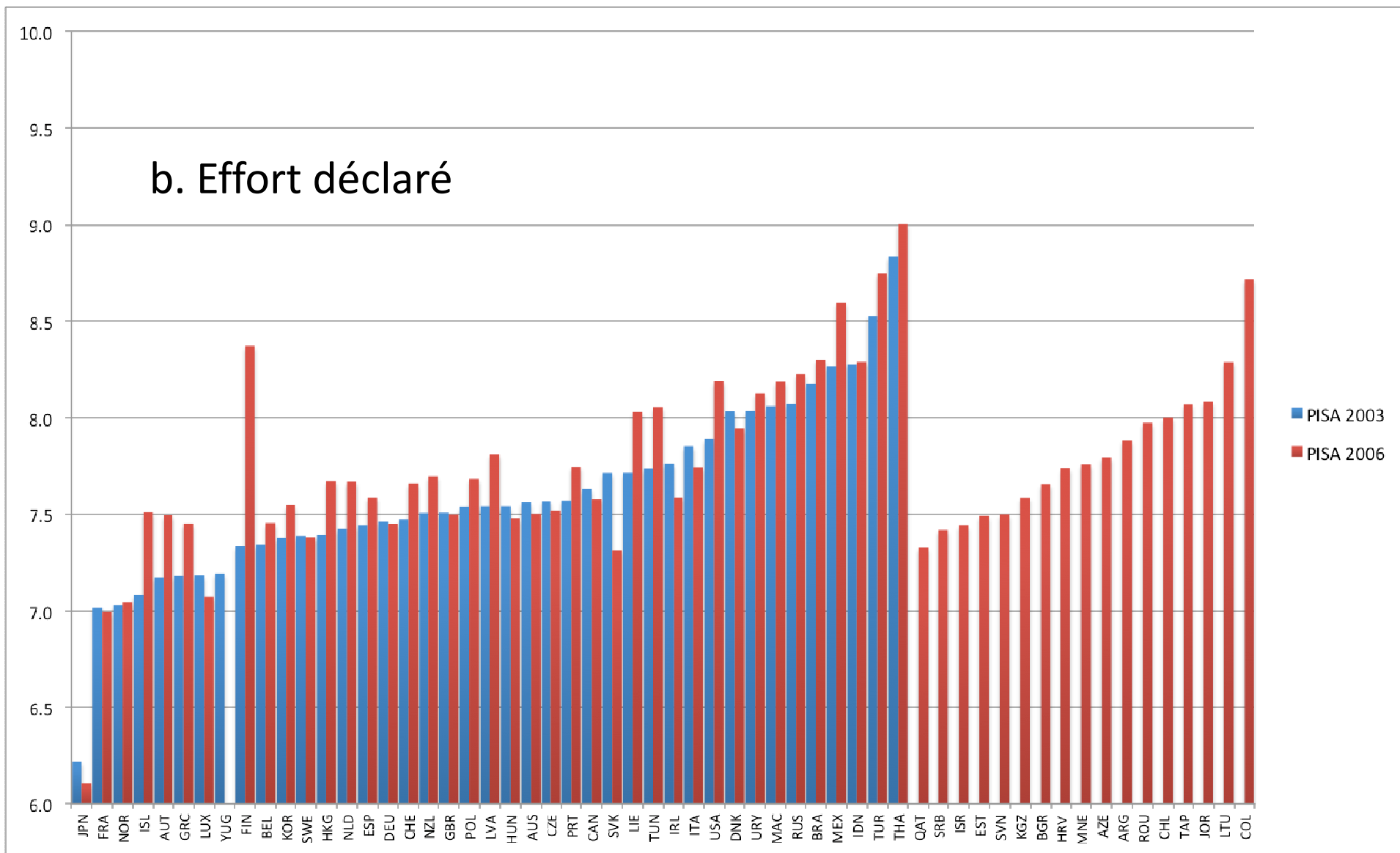
1. Analyses descriptives des données d'effort PISA 2003

a. Taux d'omissions



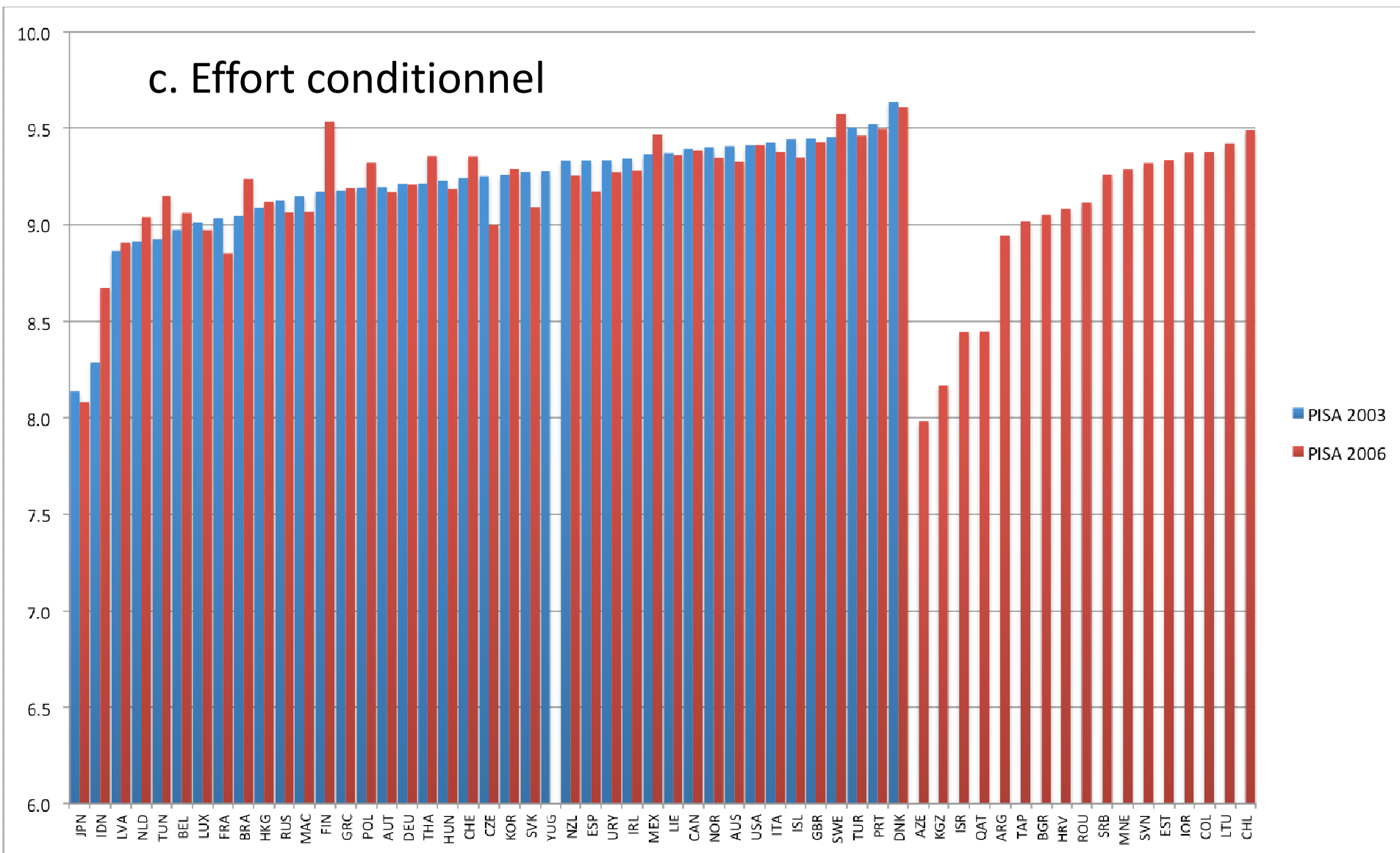
1. Analyses descriptives des données d'effort PISA 2003

b. Effort déclaré



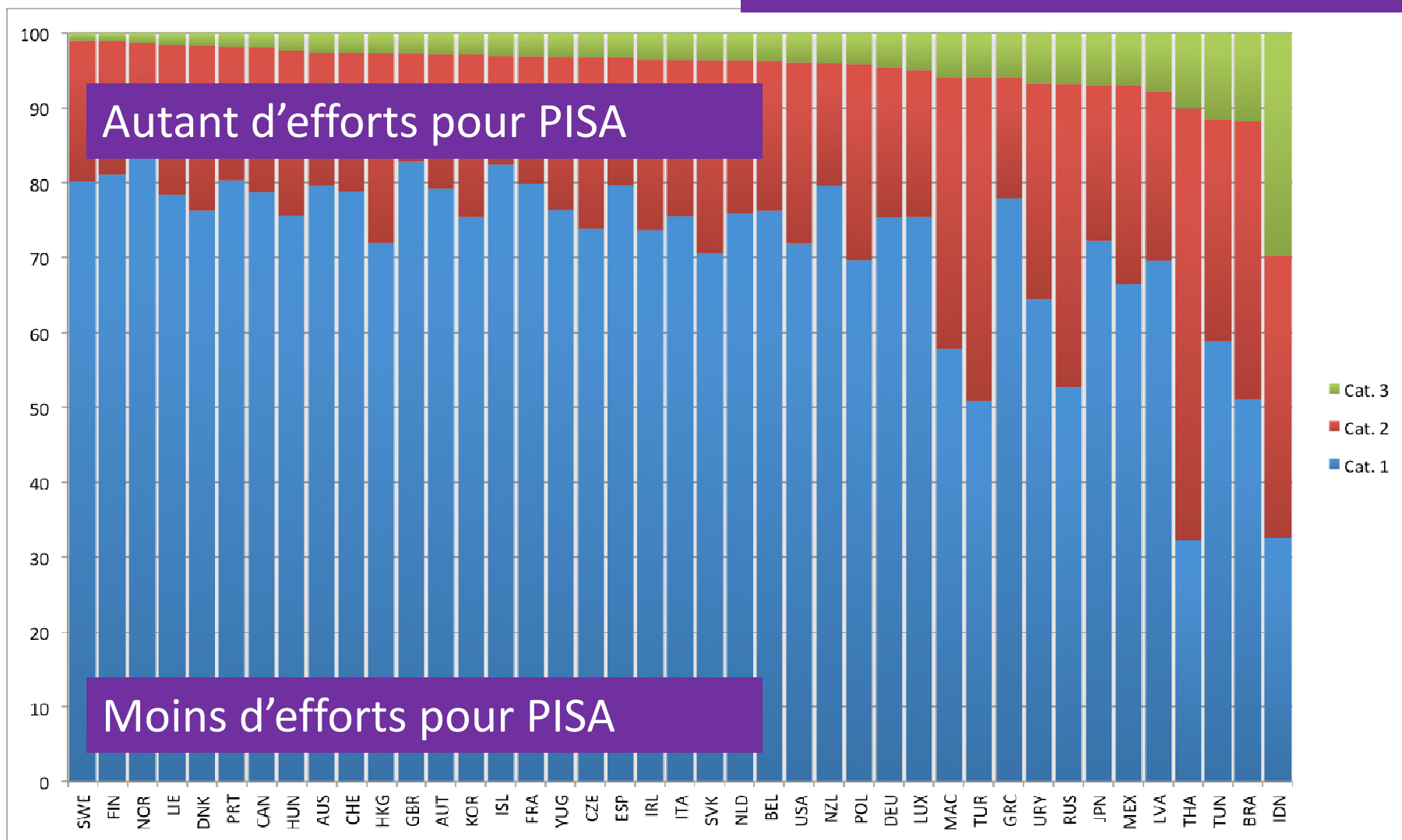
1. Analyses descriptives des données d'effort PISA 2003

c. Effort conditionnel



1. Catégorisation des élèves

Plus d'efforts pour PISA



1. Analyses descriptives des données d'effort PISA 2003

Catégorisation des élèves selon le niveau d'effort déclaré et la différence d'effort observée

Différence d'effort	Effort peu élevé (<i>clcuse3a</i> < 5)		Effort moyen (<i>clcuse3a</i> de 5 à 7)		Effort élevé (<i>clcuse3a</i> > 7)		Total	
	N	%	N	%	N	%	N	%
Négative et forte : -4 à -9	10890	4.5%	18392	7.5%	-	-	29282	12.0%
Négative et faible : -1 à - 3	2433	1.0%	52998	21.7%	93296	38.3%	148727	61.0%
Nulle	1172	0.5%	5434	2.2%	48603	19.9%	55209	22.6%
Positive	286	0.1%	2375	1.0%	7985	3.3%	10646	4.4%
Total	14781	6.1%	79199	32.5%	149884	61.5%	243864	100.0%

2. Réplication des analyses de Butler et Adams (2007)

R^2 observés à PISA 2003 lors de la régression du score en lecture sur le pays

		Tous les élèves	Elèves réalistes	Tous les élèves sans les pays extrêmes	Elèves réalistes sans les pays extrêmes
PISA 2003	R^2	0,196	0,166	0,157	0,144

R^2 observés à PISA 2003 lors de la régression du score en lecture sur le pays et la variable "*relative effort*"

		Tous les élèves	Elèves réalistes	Tous les élèves sans les pays extrêmes	Elèves réalistes sans les pays extrêmes
PISA 2003	R^2	0,201	0,177	0,181	0,157

R^2 observés à PISA 2003 lors de la régression du score en lecture sur le pays et les variables "*effort consenti*" et "*différence d'effort*"

		Tous les élèves	Elèves réalistes	Tous les élèves sans les pays extrêmes	Elèves réalistes sans les pays extrêmes
PISA 2003	R^2	0,210	0,186	0,193	0,169

3. Modèle de régression (sauf pays extrêmes)

Score en compréhension de l'écrit	B	Erreur standard
Constante	511.7	2.6
Genre (réf.: filles)		
Garçons	-24.4	1.3
Effort consenti (réf.: 10)		
<i>Effort = 9</i>	6.3	3.0
<i>Effort = 8</i>	1.5	2.9
<i>Effort = 7</i>	-8.3	3.2
<i>Effort = 6</i>	-18.3	3.7
<i>Effort = 5</i>	-31.0	4.2
<i>Effort = 4</i>	-9.7	5.0
<i>Effort = 3</i>	-9.7	6.8
<i>Effort = 2</i>	-17.1	9.1
<i>Effort = 1</i>	-34.5	10.3
Différence d'effort (réf.: 0)		
<i>Différence = -9</i>	1.8	11.9
<i>Différence = -8</i>	3.1	9.8
<i>Différence = -7</i>	6.4	8.4
<i>Différence = -6</i>	6.5	6.4
<i>Différence = -5</i>	27.7	5.1
<i>Différence = -4</i>	29.6	3.8
<i>Différence = -3</i>	32.3	2.7
<i>Différence = -2</i>	24.5	2.4
<i>Différence = -1</i>	21.4	2.0
<i>Différence = 1</i>	-67.1	4.0
<i>Différence = 2</i>	-59.5	5.3
<i>Différence = 3</i>	-81.8	9.1
<i>Différence = 4</i>	-68.4	13.6
<i>Différence = 5</i>	-66.7	16.7
<i>Différence = 6</i>	-67.8	24.2
<i>Différence = 7</i>	-41.2	22.6
<i>Différence = 8</i>	-95.5	39.9
<i>Différence = 9</i>	-29.6	24.6



Merci
pour votre attention