



Attitude professionnelle et responsable du chercheur

Objectif du séminaire :

- Sensibiliser les doctorants à la richesse et à la complexité du métier de chercheur
- Découvrir les responsabilités individuelles et collectives dans leur environnement académique et face à la société
- Interroger son travail au quotidien et les attitudes ad hoc en vue de développer un travail et une carrière de qualité
- Créer les contacts avec les structures d'aide et de soutien au développement personnel
- Découvrir la Charte européenne du chercheur comme référentiel métier

Le séminaire est construit pour donner ensemble sens à la définition donnée :
Avoir une attitude professionnelle et responsable, c'est « Penser et agir de manière adaptée au contexte et à l'environnement de travail »

Penser et agir de manière adaptée au
contexte et à l'environnement de travail

Attitude professionnelle et responsable du chercheur

Dispositif pédagogique :

Le séminaire est construit sur base d'exemples et d'activités participatives dont les découvertes collectives sont échangées et aident à l'intégration des concepts. Des pistes sont données pour aller plus loin en fonction des besoins exprimés. En bleu dans ce document, hormis les liens, sont relevés les découvertes et commentaires donnés en séance.

Les diapos présentées sont donc réduites à la plus simple expression lors du séminaire.

Penser et agir de manière adaptée au
contexte et à l'environnement de travail

Attitude professionnelle et responsable du chercheur



Hello !

Il est demandé aux participants de se répartir en petits groupes de 4-5 personnes.

Les groupes sont idéalement variés :

- des filles et des garçons
- de différents secteurs d'activité (sciences humaines et sociales, sciences et techniques, sciences de la santé)
- d'expérience différente (0-1-2ans de doctorat)
- d'origine différente (locaux, en mobilité)

Attitude professionnelle et responsable du chercheur

Attitude professionnelle : adopter les comportements et attitudes attendus dans une situation donnée

La **responsabilité** est le devoir de répondre de ses actes, toutes circonstances et conséquences comprises



Penser et agir de manière adaptée au contexte et à l'environnement de travail

Attitude professionnelle et responsable du chercheur

Penser et agir de manière adaptée au
contexte et à l'environnement de travail

Il est demandé aux participants d'échanger en petits groupes sur leur contexte et leur environnement de travail.

Le contexte est ce qui m'est propre, l'environnement est ce qui m'est externe, lié aux conditions de travail (matériel ou relationnel)

Objectif :

- Se rendre compte de la diversité et la complexité des situations qui auront une influence sur le travail
- Se rendre compte qu'il faudra gérer, la situation, en particulier les difficultés
- Déjà appréhender les attitudes/compétences qui les prennent en compte

Attitude professionnelle et responsable du chercheur

Les différents contextes de travail évoqués :

En noir, ceux évoqués en plus par le formateur

- Statut : boursier, doctorant non financé, assistant, contractuel
- Co-tutelle : en Communauté française, avec l'étranger ou avec l'étranger comme affiliation principale ,ou Co-direction de thèse (2 promoteurs mais 1 seule institution)
- Mobilité internationale : IN/OUT, courte durée/longue durée
- Doctorat inter/trans/disciplinaire, doctorat avec une entreprise
- Origine du doctorant : master à l'étranger, expérience de travail précédente pays pauvre ou instable, différences culturelles
- Doctorat comme opportunité, projet personnel ou professionnel
- Vie familiale : statut, enfants, mobilité quotidienne

Penser et agir de manière adaptée au
contexte et à l'environnement de travail

Attitude professionnelle et responsable du chercheur

Les différents environnements de travail évoqués :

En noir, ceux évoqués en plus par le formateur

- Travail à l'étranger avec accès difficile aux ressources indispensables
- Travail sur le terrain, dans des conditions à gérer (y/c financières)
- Travail multi-sites ou sur les sites délocalisés
- Travail dans une grande équipe, une petite équipe, seul
- Relations avec des collègues (one-one, one-many, many-many)
- Mobilité internationale pour acquisition de données
- Accès aux locaux et bibliothèques (horaire, contrôle)
- Accès aux équipements (disponibilité, dépendance)
- Travail en entreprise

Penser et agir de manière adaptée au
contexte et à l'environnement de travail

Attitude professionnelle et responsable du chercheur

Penser et agir de manière adaptée au contexte et à l'environnement de travail

Il est demandé aux participants d'énoncer des verbes relatifs à leur action (des verbes d'action) :

Objectif :

- Se rendre compte de la diversité et la complexité des activités
- Se rendre compte qu'il faudra les organiser (penser-action-réaction)
- Appréhender les règles, les systèmes et les relations influençant une attitude professionnelle et responsable du doctorant comme jeune chercheur en formation

Attitude professionnelle et responsable du chercheur

Les différentes actions évoqués :

En noir, ceux évoqués en plus par le formateur

- Lire
- Réfléchir
- Comprendre
- Créer
- Concevoir
- Coordonner
- Organiser
- Contacter
- Gérer (un projet)

- Collecter
- Manipuler
- Expérimenter
- Rédiger
- Archiver

Attention de ne pas énoncer que ce qui est intellectuel, c'est-à-dire en se limitant au 1^{er} quadrant du RDF (voir plus loin). Il y a aussi :

- Echanger
- Communiquer
- Négocier
- Rencontrer
- Convaincre
- Vulgariser
- Présenter
- Respecter (les règles)
- Respecter (les gens)
- Gérer (des conflits)
- Se déplacer
- Alerter (dysfonctionnement)
- ...

Penser et agir de manière adaptée au contexte et à l'environnement de travail

Attitude professionnelle et responsable du chercheur



HR EXCELLENCE IN RESEARCH

L'ULg est a développé une stratégie de gestion des ressources humaines en recherche. Elle repose sur la Charte européenne du chercheur qui décrit bien ce qu'est le métier, les devoirs et obligations des chercheurs . A lire : <http://www.ulg.ac.be/hr-strategy>

Pour cela, l'ULg est labellisée par l'UE pour cela, ce qui lui permet d'apposer le logo « HR Excellence in Research ». C'est un atout pout les chercheurs mais aussi pour l'institution (les projets européens)

Penser et agir de manière adaptée au contexte et à l'environnement de travail



Attitude professionnelle et responsable du chercheur

Penser et agir de manière adaptée au contexte et à l'environnement de travail

Il est remis, aux petits groupes de participants, une copie simplifiée du Research Development Framework (RDF) de Vitae et des cartes sur lesquelles figurent les attitudes professionnelles et responsables répertoriées par H. Bourdeault (ce sont les 2 diapos suivantes). Il leur est demandé de placer les cartes dans les différents secteurs du RDF, en identifiant les secteurs du RDF dans lesquels il n'y a pas de carte. Des cartes vierges peuvent être complétées pour refléter la réalité du métier de chercheur et l'expérience éventuelle des participants.

Les participants sont ensuite invités à découvrir le RDF complet et à y voir les compétences et attitudes « attendues. » On travaillera aussi sur la notion de développement de carrière (du débutant au leader) et de formation continue :

Objectif :

- Apprendre à connaître le RDF
- Compléter le référentiel attitudes métier
- Appréhender la progression et le développement de carrière



Garder son calme de façon constante dans des situations particulières tout en persévérant dans sa tâche jusqu'à l'atteinte du résultat sans se décourager

Patience



Travailler avec les autres de manière solidaire en contribuant au travail de l'équipe par ses idées et ses efforts

Esprit d'équipe




Fournir l'effort nécessaire afin de terminer et de réussir le travail demandé

Persévérance




Proposer ou entreprendre un travail et en juger la qualité conformément aux règles de la profession

Initiative




Présence active, régulière et soutenue à l'endroit où l'on a des obligations à retenir

Assiduité



Accomplir des tâches diverses dans des domaines et contextes variés

Polyvalence



Réaliser son travail sans vouloir tromper, abuser, léser, blesser

Intégrité




Introduire des idées, des pratiques et des ressources inhabituelles pour l'avancement du travail

Audace



Réussir à résoudre un problème nouveau et imprévu

Débrouillardise




Décider face à un ensemble de faits des actions appropriées à poser

Jugement



Repérer les risques d'une situation et adopter les mesures appropriées pour sa santé, sa sécurité, ...

Protection



Adopter la tenue générale, les comportements et le langage conformes aux règles du métier

Tenue



Utiliser un style, un ton, une terminologie adaptée aux personnes et aux circonstances

Communication



Se prendre en charge selon ses responsabilités de façon à poser les bonnes actions au bon moment

Autonomie



Donner de la valeur aux personnes aux idées, aux choses

Respect



Etre capable de recevoir des commentaires et des remarques. Admettre ses erreurs et les corriger

Maturité



Etre curieux, aller au devant des besoins, avec le souci permanent de la qualité

Pro-activité



Observer avec attention le déroulement de ses tâches de façon à contrôler le résultat à atteindre

Vigilance



Préparer son travail de manière à satisfaire les exigences d'efficacité et d'échéancier

Organisation

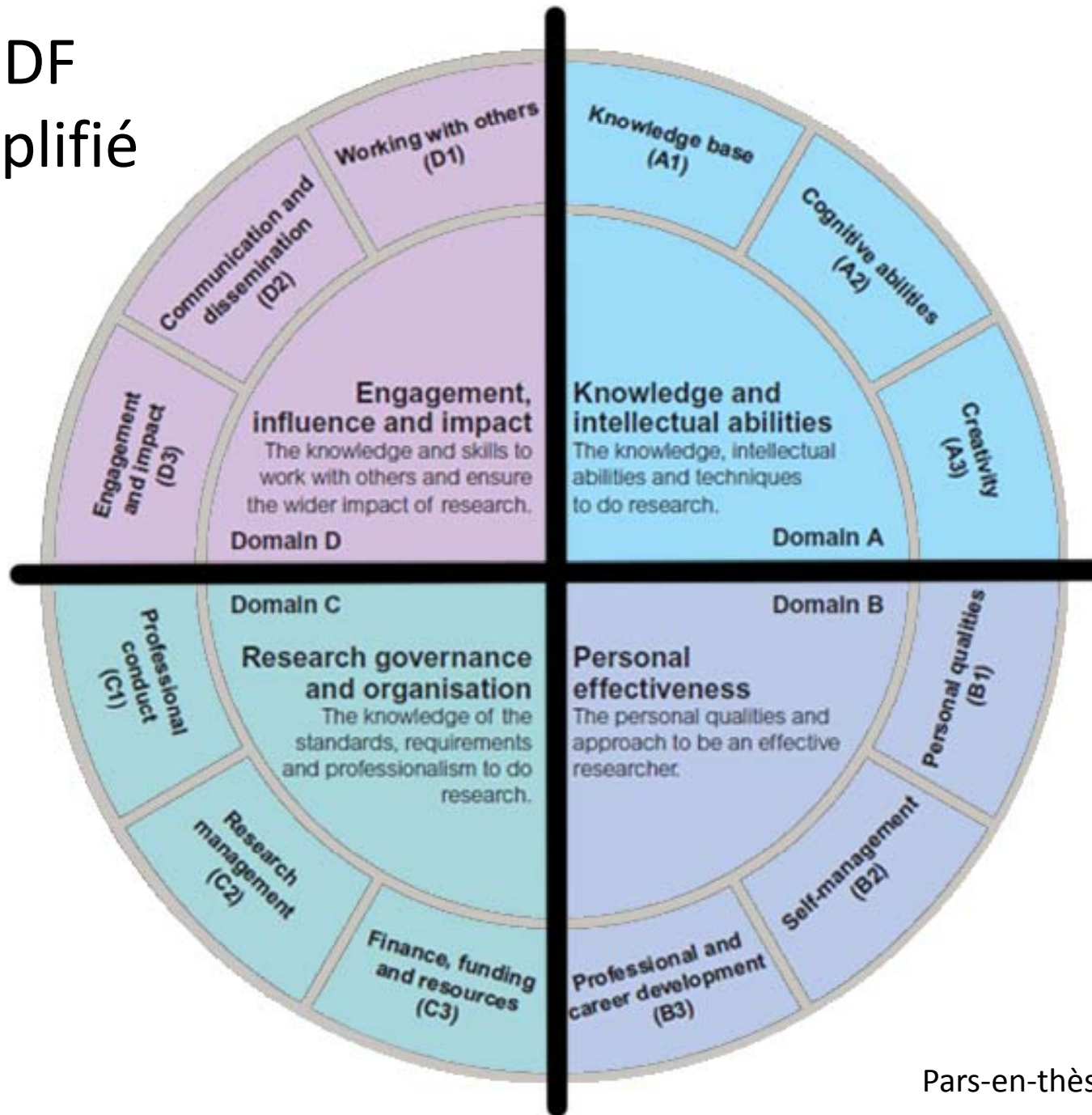


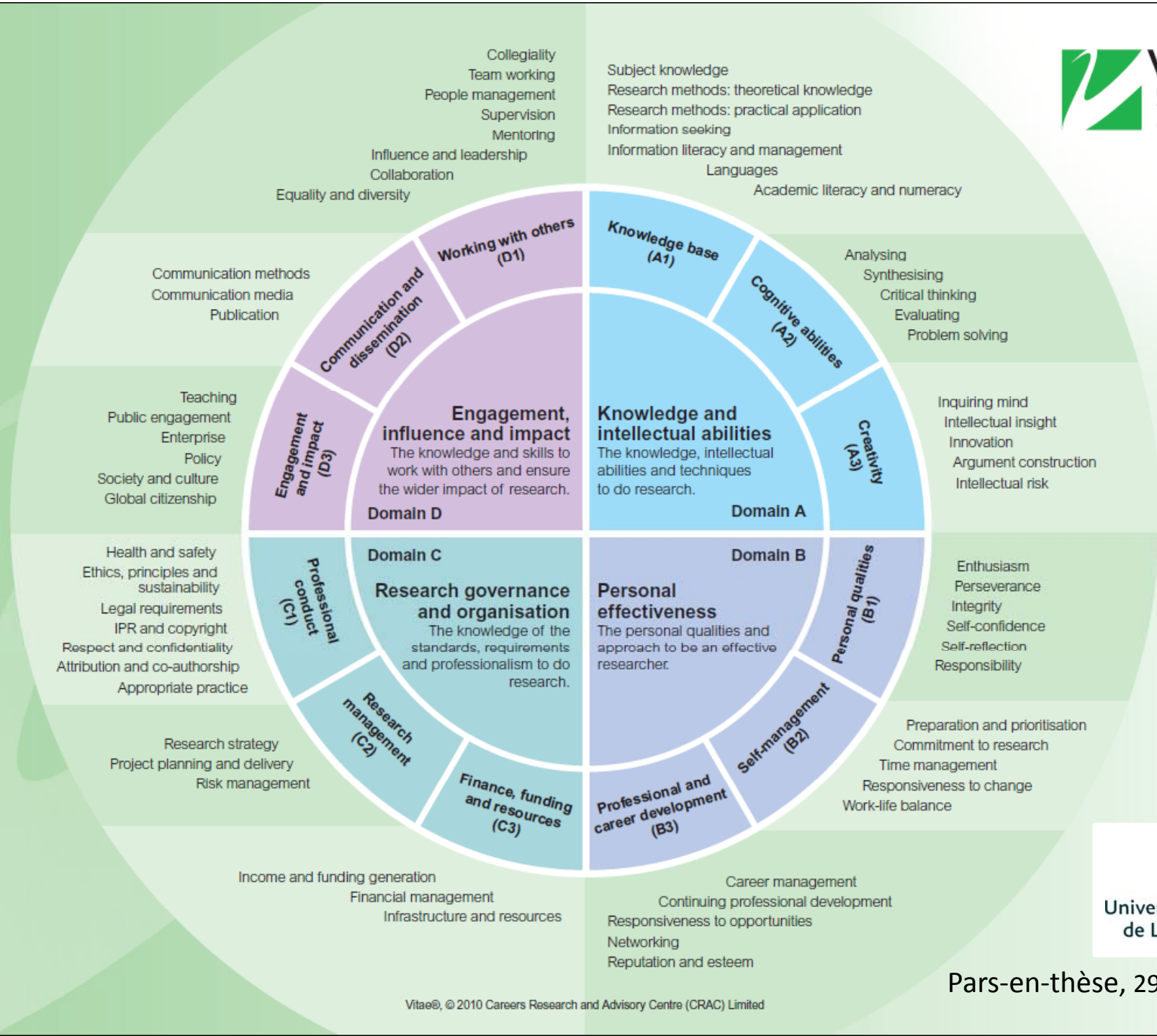
Réaliser son travail selon les attentes exprimées de temps, de qualité et de quantité

Efficacité

Attitude professionnelle et responsable (H. Bourdeault, UQAM)

RDF simplifié





Attitude professionnelle et responsable du chercheur

Penser et agir de manière adaptée au contexte et à l'environnement de travail

La dernière partie du séminaire consiste à rappeler et/ou identifier les ressources et les outils qui permettent d'acquérir les attitudes et les compétences nécessaires pour conduire son doctorat et son développement de carrière. En particulier, en se référant aux séminaires introductifs pour les doctorants et à ceux de la rentrée des doctorants (catalogue 2016-2017, Démarrer en recherche, pp. 6-15).

Les attitudes et compétences seront aussi explicitées dans le contexte d'une carrière non académique

Objectif :

- Connaître les ressources et les outils à disposition
- Avoir les clés d'entrée pour les activer

Attitude professionnelle et responsable du chercheur

Des tâches pour être en action

Une assistance pour
pouvoir me comporter



Des références pour
analyser mes pratiques

Un plan et un agenda
pour pouvoir m'organiser

Attitude professionnelle et responsable du chercheur

	Ressources	Outils
Des tâches pour être en action	Promoteur(s), collègues	Roadmap
Des références pour analyser mes pratiques	Promoteur(s), comité de thèse, collègues, ...	cahier de laboratoire, formations
Un plan et un agenda pour pouvoir m'organiser	Promoteur, collègue de doctorat	Roadmap, formation gestion de projet
Une assistance pour pouvoir me comporter	Promoteur, collègue, Contacts des comités et organes (doctorat, éthique, faculté), Personne neutre	Documents, règlements, formations transversales



Attitude professionnelle et responsable du chercheur

Quelques références pour aller plus loin ...

Le site de l'ULg et celui de votre faculté : <http://www.ulg.ac.be>

Formations transversales ULg : <http://www.ulg.ac.be/formations-transversales>

Research Development Framework : <https://www.vitae.ac.uk/researchers-professional-development>

Charte européenne : http://ec.europa.eu/euraxess/pdf/brochure_rights/eur_21620_en-fr.pdf

L'environnement propice au développement des attitudes professionnelles,
H. Bourdeault : <http://www.supor.org/presentations/AttitudeCJE/#>



Attitude professionnelle et responsable du chercheur

Slides pour la formation



Attitude professionnelle et responsable du chercheur



Hello !

Répartissez-vous en petits groupes de 4-5 personnes.

Les groupes sont idéalement variés :

- des filles et des garçons
- de différents secteurs d'activité (sciences humaines et sociales, sciences et techniques, sciences de la santé)
- d'expérience différente (0-1-2ans de doctorat)
- d'origine différente (locaux, en mobilité)

Attitude professionnelle et responsable du chercheur

Attitude professionnelle : adopter les comportements et attitudes attendus dans une situation donnée

La **responsabilité** est le devoir de répondre de ses actes, toutes circonstances et conséquences comprises



Penser et agir de manière adaptée au contexte et à l'environnement de travail

Attitude professionnelle et responsable du chercheur

Penser et agir de manière adaptée au
contexte et à l'environnement de travail

Echangez en petits groupes sur votre contexte et votre environnement de travail.

Le contexte est ce qui vous est propre, l'environnement est ce qui vous est externe, lié aux conditions de travail (matériel ou relationnel)

Vous rapporterez par groupe. Il faut donc un rapporteur.

Attitude professionnelle et responsable du chercheur

Penser et agir de manière adaptée au
contexte et à l'environnement de travail

Énoncez des verbes relatifs à votre action (des verbes d'action).

Je note au tableau.

Attitude professionnelle et responsable du chercheur



HR EXCELLENCE IN RESEARCH

L'ULg est a développé une stratégie de gestion des ressources humaines en recherche. Elle repose sur la Charte européenne du chercheur qui décrit bien ce qu'est le métier, les devoirs et obligations des chercheurs . A lire : <http://www.ulg.ac.be/hr-strategy>

Pour cela, l'ULg est labellisée par l'UE pour cela, ce qui lui permet d'apposer le logo « HR Excellence in Research ». C'est un atout pout les chercheurs mais aussi pour l'institution (les projets européens)

Penser et agir de manière adaptée au contexte et à l'environnement de travail

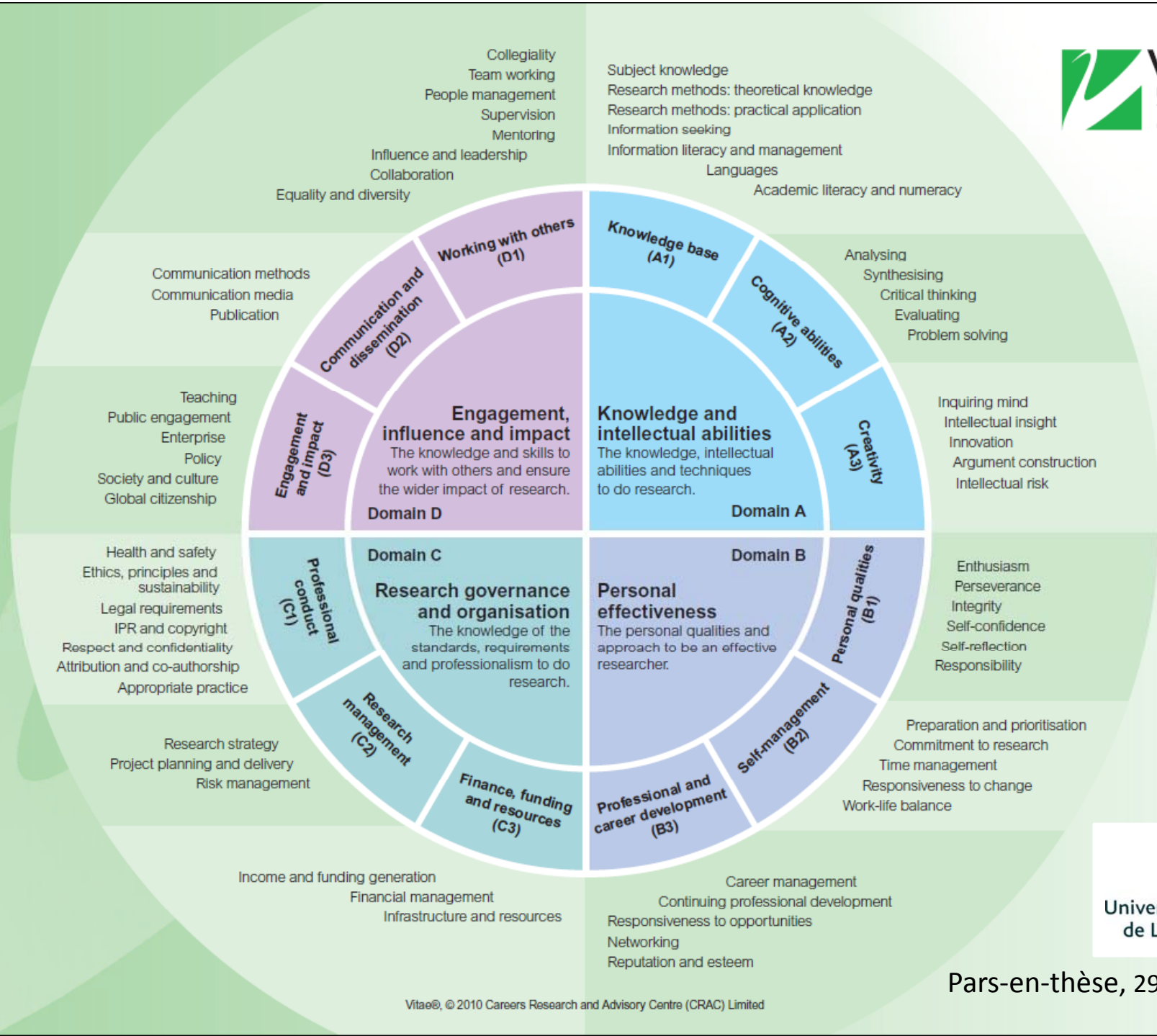


Attitude professionnelle et responsable du chercheur

Penser et agir de manière adaptée au contexte et à l'environnement de travail

Placez en groupe les cartes qui vous sont distribuées sur les différents secteurs du panneau.

Les cartes représentent différentes attitudes professionnelles. Le panneau de Researcher Development Framework développé par Vitae UK. Des cartes vierges peuvent être complétées pour refléter la réalité de votre métier et votre expérience.



Attitude professionnelle et responsable du chercheur

Des tâches pour être en action

Une assistance pour
pouvoir me comporter



Des références pour
analyser mes pratiques

Un plan et un agenda
pour pouvoir m'organiser

Attitude professionnelle et responsable du chercheur

	Ressources	Outils
Des tâches pour être en action	Promoteur(s), collègues	Roadmap
Des références pour analyser mes pratiques	Promoteur(s), comité de thèse, collègues, ...	cahier de laboratoire, formations
Un plan et un agenda pour pouvoir m'organiser	Promoteur, collègue de doctorat	Roadmap, formation gestion de projet
Une assistance pour pouvoir me comporter	Promoteur, collègue, Contacts des comités et organes (doctorat, éthique, faculté), Personne neutre	Documents, règlements, formations transversales



Attitude professionnelle et responsable du chercheur

Quelques références pour aller plus loin ...

Le site de l'ULg et celui de votre faculté : <http://www.ulg.ac.be>

Formations transversales ULg : <http://www.ulg.ac.be/formations-transversales>

Research Development Framework : <https://www.vitae.ac.uk/researchers-professional-development>

Charte européenne : http://ec.europa.eu/euraxess/pdf/brochure_rights/eur_21620_en-fr.pdf

L'environnement propice au développement des attitudes professionnelles,
H. Bourdeault : <http://www.supor.org/presentations/AttitudeCJE/#>

