



Gembloux Agro-Bio Tech  
Université de Liège

# La chimie biologique industrielle à Gembloux Agro-Bio Tech

## Un aperçu de nos activités

Aurore Richel, Nicolas Jacquet, **Thomas Berchem,**  
**Thibaut Istasse & Quentin Schmetz**

# 1. Qu'est ce qu'un bio-ingénieur?

- Formation polyvalente:
  - Sciences du vivants et de l'environnement
  - Sciences de l'ingénieur



# 1. Qu'est ce qu'un bio-ingénieur?

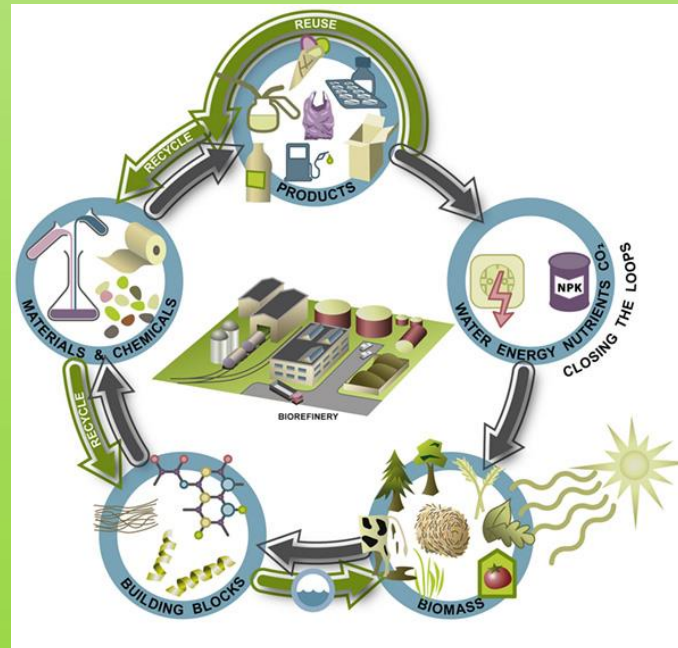
- Objectif: assurer une gestion durable de notre planète
- Orientations:
  - Chimie et bio-industries
  - Sciences agronomiques
  - Gestion des forêts et des espaces naturels
  - Sciences et technologies de l'environnement



# 2. Chimie biologique industrielle

- Thèmes de recherche:

Usage réfléchi de la « biomasse » pour l'alimentaire, les produits chimiques et l'énergie





## 2. Chimie biologique industrielle

- Thèmes de recherche:

Chimie verte, développement de méthodes à faible empreinte écologique



# 3. Le laboratoire et les projets étudiés

- Projets axés sur la valorisation de « déchets » végétaux:



**tontes  
de gazon**



**petits  
branchages**



**feuilles,  
taille de  
végétaux**



**plantes,  
végétaux  
flétris**

# 3. Le laboratoire et les projets étudiés

- Projets axés sur la valorisation de « déchets » végétaux:

- Valorisations possibles:

- Des carburants
- Des produits cosmétiques
- Des peintures et colles
- Des produits pharmaceutiques
- ...





# 3. Le laboratoire et les projets étudiés

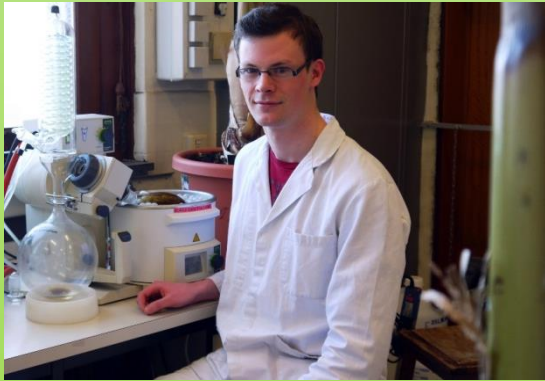
- L'environnement de travail





# 4. Concrètement, ça donne quoi?

- Le parcours de trois diplômés:



Thomas Berchem



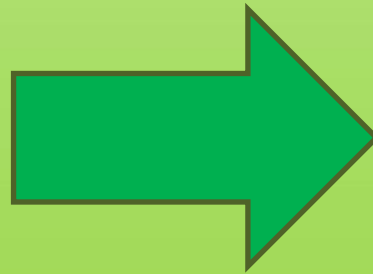
Thibaut Istasse



Quentin Schmetz

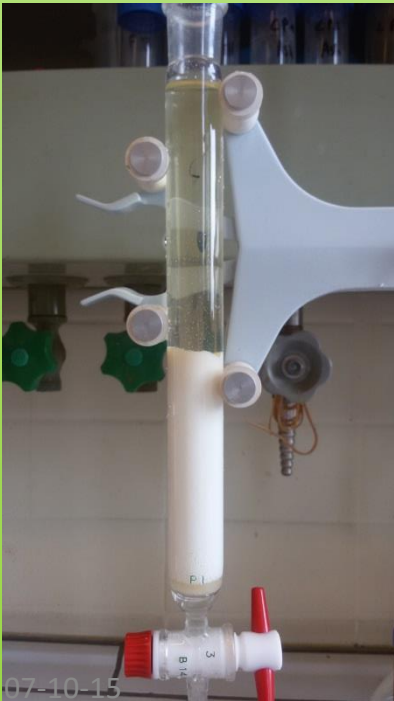
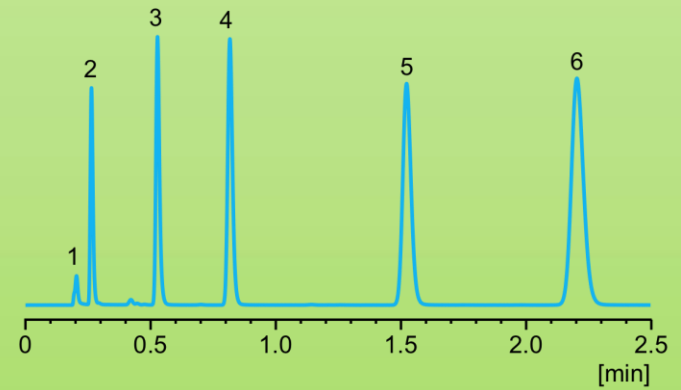
# Les antioxydants du miel

- Le miel est produit à partir de nectar et de miellat



# Les antioxydants du miel

- Procédé d'analyse:



# Prétraitement de la biomasse





# Prétraitement de la biomasse



# Prétraitement de la biomasse



# Valorisation des marcs de raisins



# Merci de votre attention!

## **Contacts:**

[a.richel@ulg.ac.be](mailto:a.richel@ulg.ac.be)

[nicolas.jacquet@ulg.ac.be](mailto:nicolas.jacquet@ulg.ac.be)

[thomas.berchem@ulg.ac.be](mailto:thomas.berchem@ulg.ac.be)

[thibaut.istasse@ulg.ac.be](mailto:thibaut.istasse@ulg.ac.be)

[gschmetz@ulg.ac.be](mailto:gschmetz@ulg.ac.be)