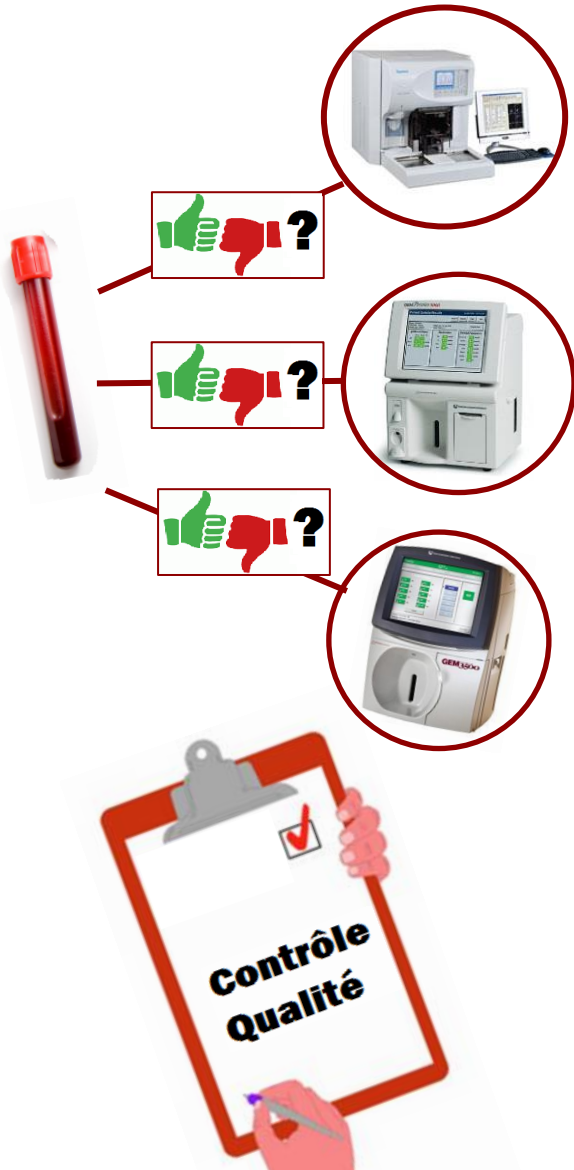


Des statistiques pour détecter les équipements de laboratoire peu fiables



22.2	21.8	21.9
22.8	235?!	22.1
23.1	23.2	22.9

Mesure multivariée

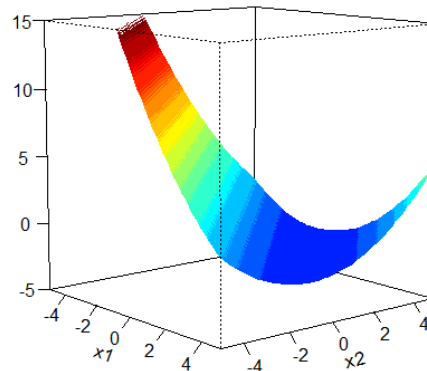
Quelles propriétés mathématiques ?

Mesure robuste

Fonction d'influence

$$IF(x; CV_{VN}, F) = \frac{\gamma^3}{2} (\mu^t \Sigma^{-1} IF(x; C, F) \Sigma^{-1} \mu - 2 \mu^t \Sigma^{-1} IF(x; T, F))$$

Non robuste



Robuste

