

CONTRIBUTION AU RAPPORT FINAL
SUBVENTION 2012-2013
Octobre 2013

ANNEXE n°4

RECHERCHE I.5

PRODUCTION DE L'HABITAT ET ENJEUX TERRITORIAUX

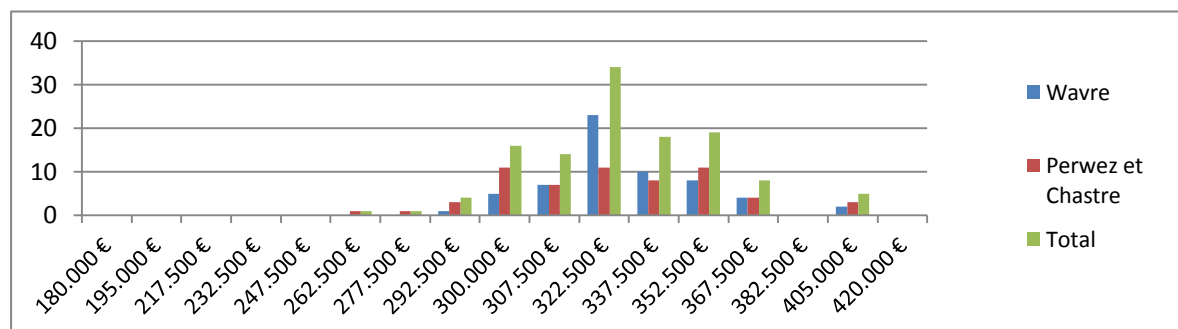
Partie 2 : Les modes d'habiter

ANNEXE N°4 : Représentations graphiques des consentements à payer



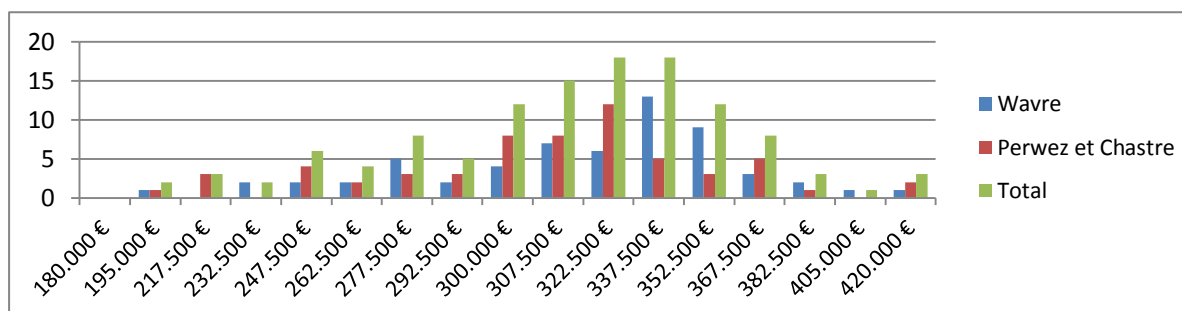
REPRESENTATIONS GRAPHIQUES DES CONSENTEMENTS A PAYER

Nombre de répondants par catégorie de prix pour la maison 4 façades



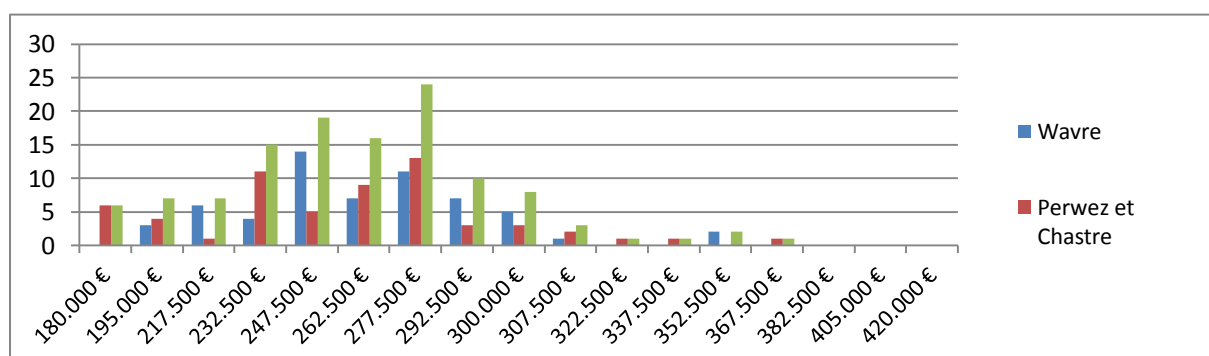
Source : Enquête Lepur - Juillet 2013

Nombre de répondants par catégorie de prix pour la maison 4 façades avec un grand jardin



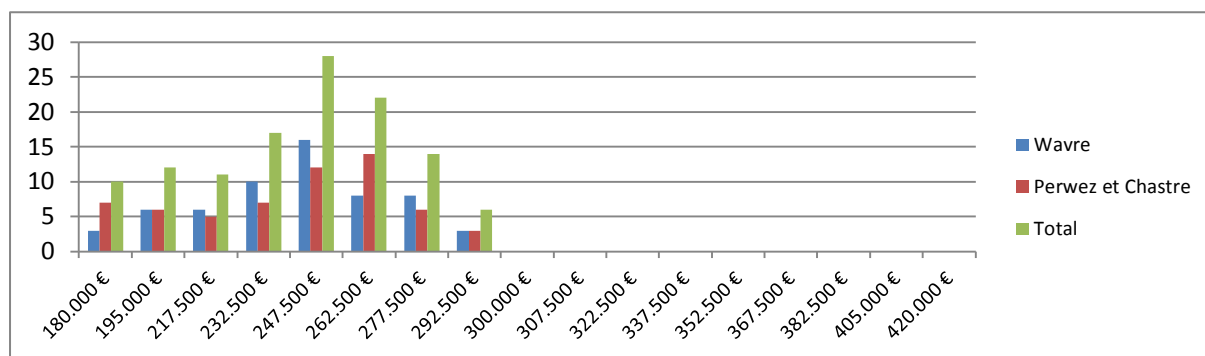
Source : Enquête Lepur - Juillet 2013

Nombre de répondants par catégorie de prix pour la maison 4 façades avec une petite surface habitable



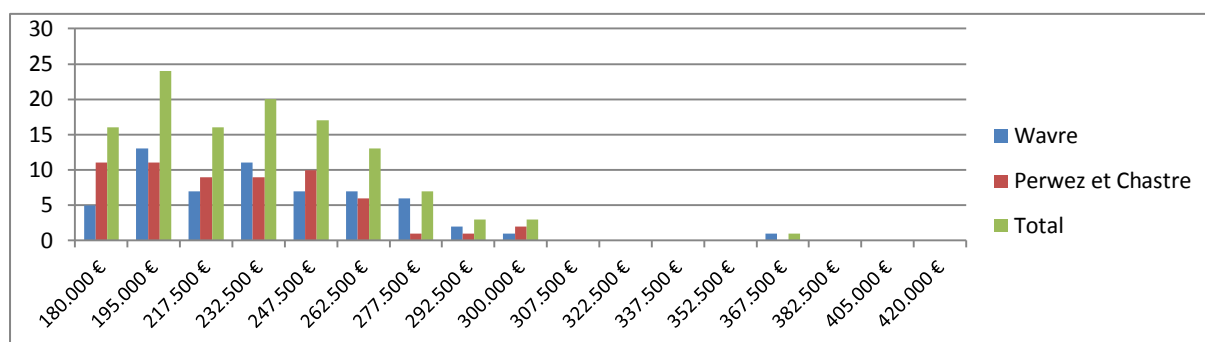
Source : Enquête Lepur - Juillet 2013

Nombre de répondants par catégorie de prix pour la maison 2 façades avec une petite surface habitable



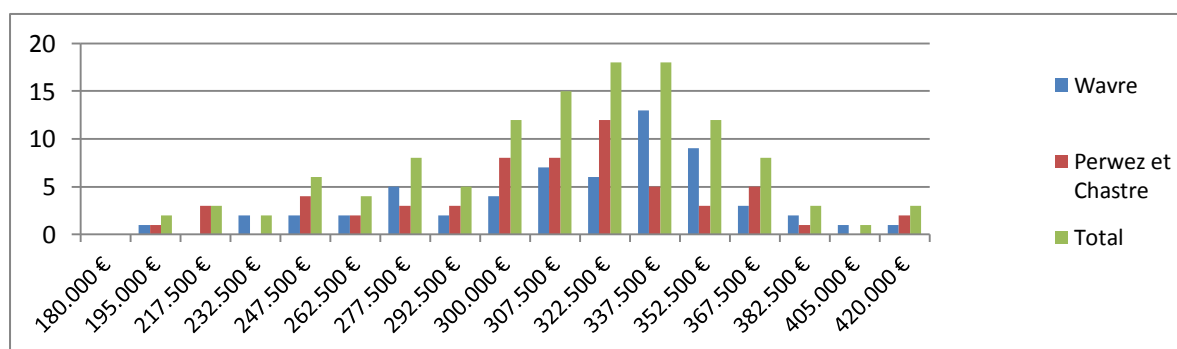
Source : Enquête Lepur - Juillet 2013

Nombre de répondants par catégorie de prix pour l'appartement



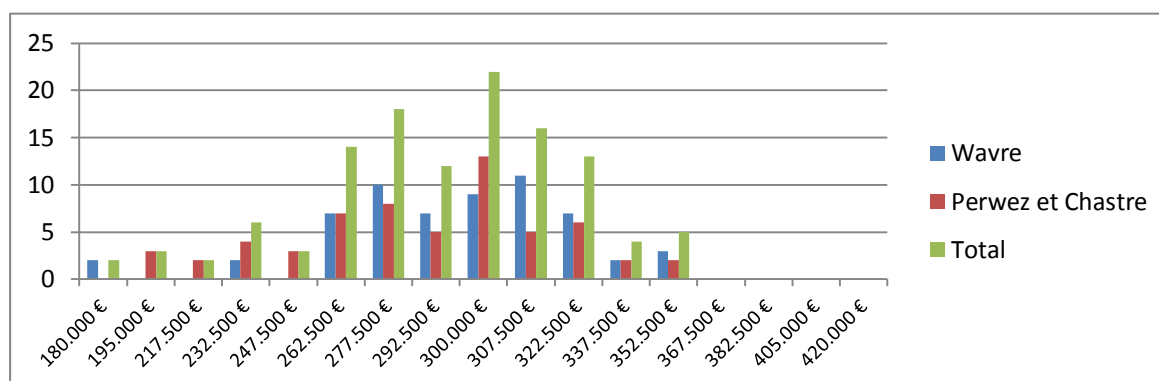
Source : Enquête Lepur - Juillet 2013

Nombre de répondants par catégorie de prix pour la maison 4 façades en auto-production



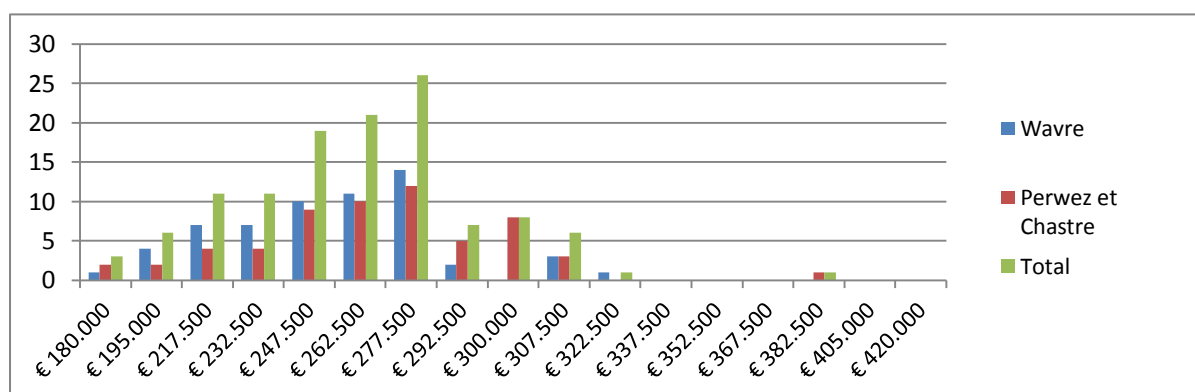
Source : Enquête Lepur - Juillet 2013

Nombre de répondants par catégorie de prix pour la maison 2 façades en auto-production



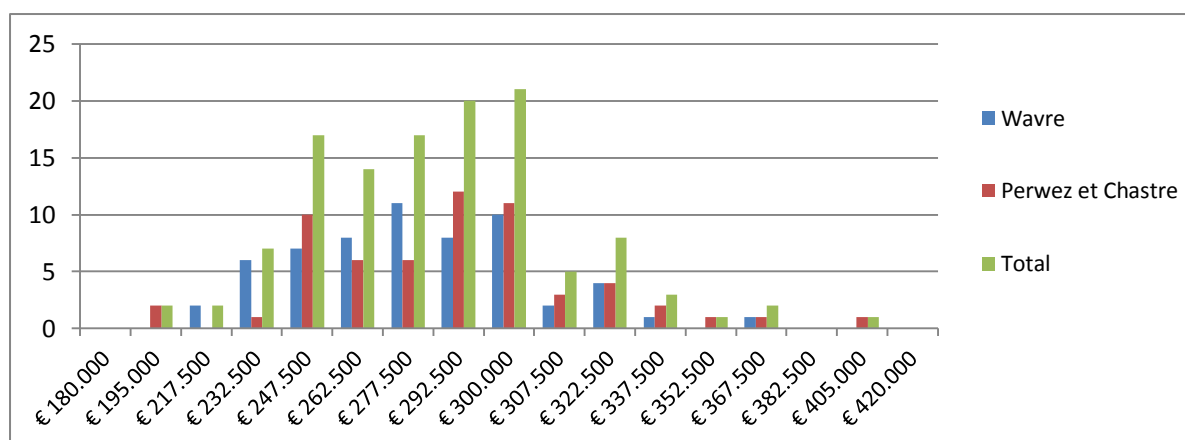
Source : Enquête Lepur - Juillet 2013

Nombre de répondants par catégorie de prix pour la maison deux façades à Ramillies



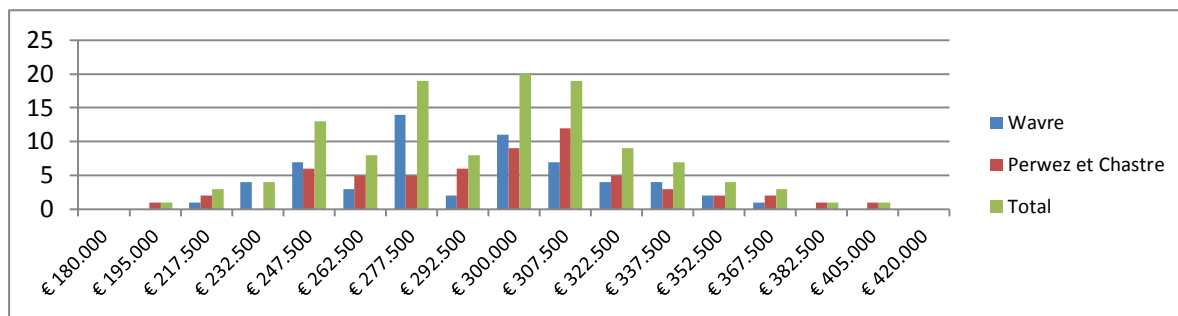
Source : Enquête Lepur - Juillet 2013

Nombre de répondants par catégorie de prix pour la maison quatre façades à Ramillies



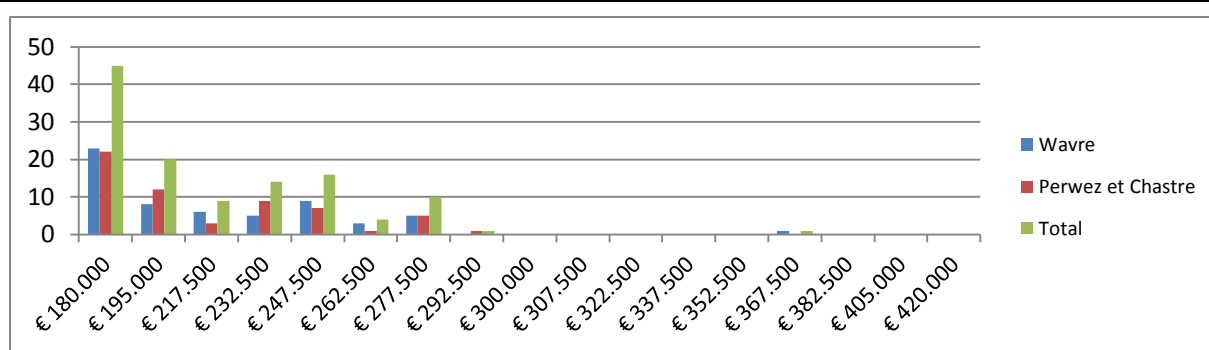
Source : Enquête Lepur - Juillet 2013

Nombre de répondants par catégorie de prix pour la maison quatre façades avec un grand jardin à Ramillies



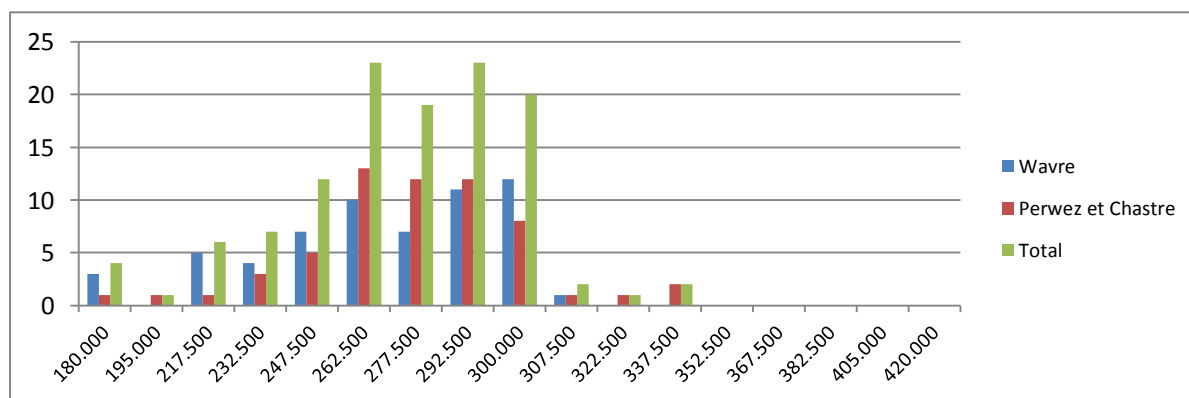
Source : Enquête Lepur - Juillet 2013

Nombre de répondants par catégorie de prix pour l'appartement à Ramillies



Source : Enquête Lepur - Juillet 2013

Nombre de répondants par catégorie de prix pour la maison deux façades située dans un quartier ancien de Wavre



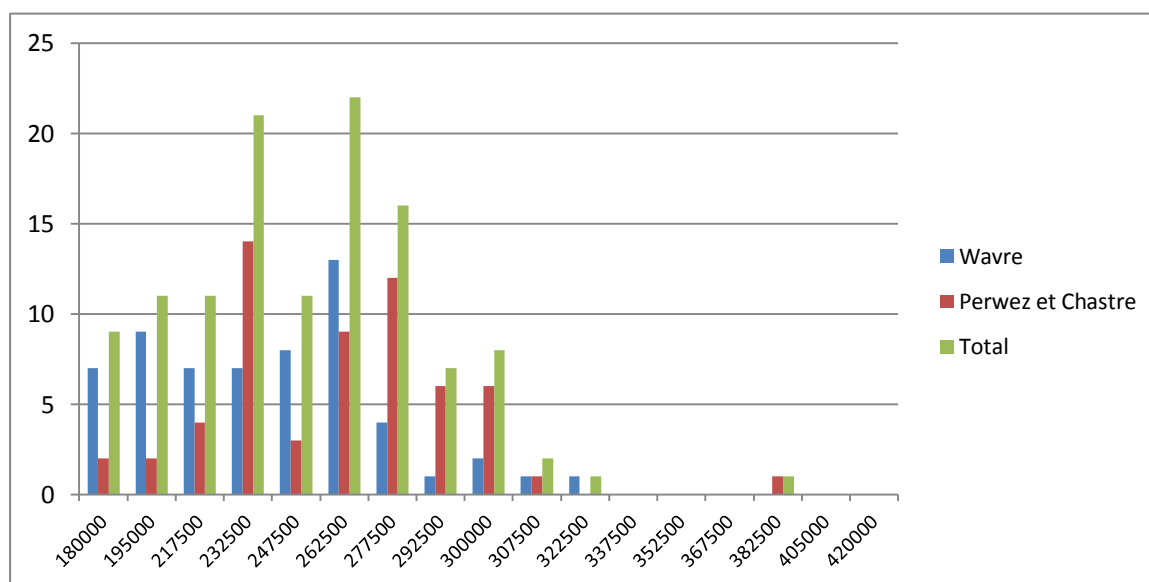
Source : Enquête Lepur - Juillet 2013

Nombre de répondants par catégorie de prix pour la maison deux façades située à Wavre mais éloignée des commerces et services



Source : Enquête Lepur - Juillet 2013

Nombre de répondants par catégorie de prix pour la maison deux façades située à Ramillies mais éloignée des commerces et services



Source : Enquête Lepur - Juillet 2013