



Les candidats d'ouverture sur les listes électorales

Jérémy Dodeigne, F.R.S.-FNRS/ULg-UCL

Avec le soutien de



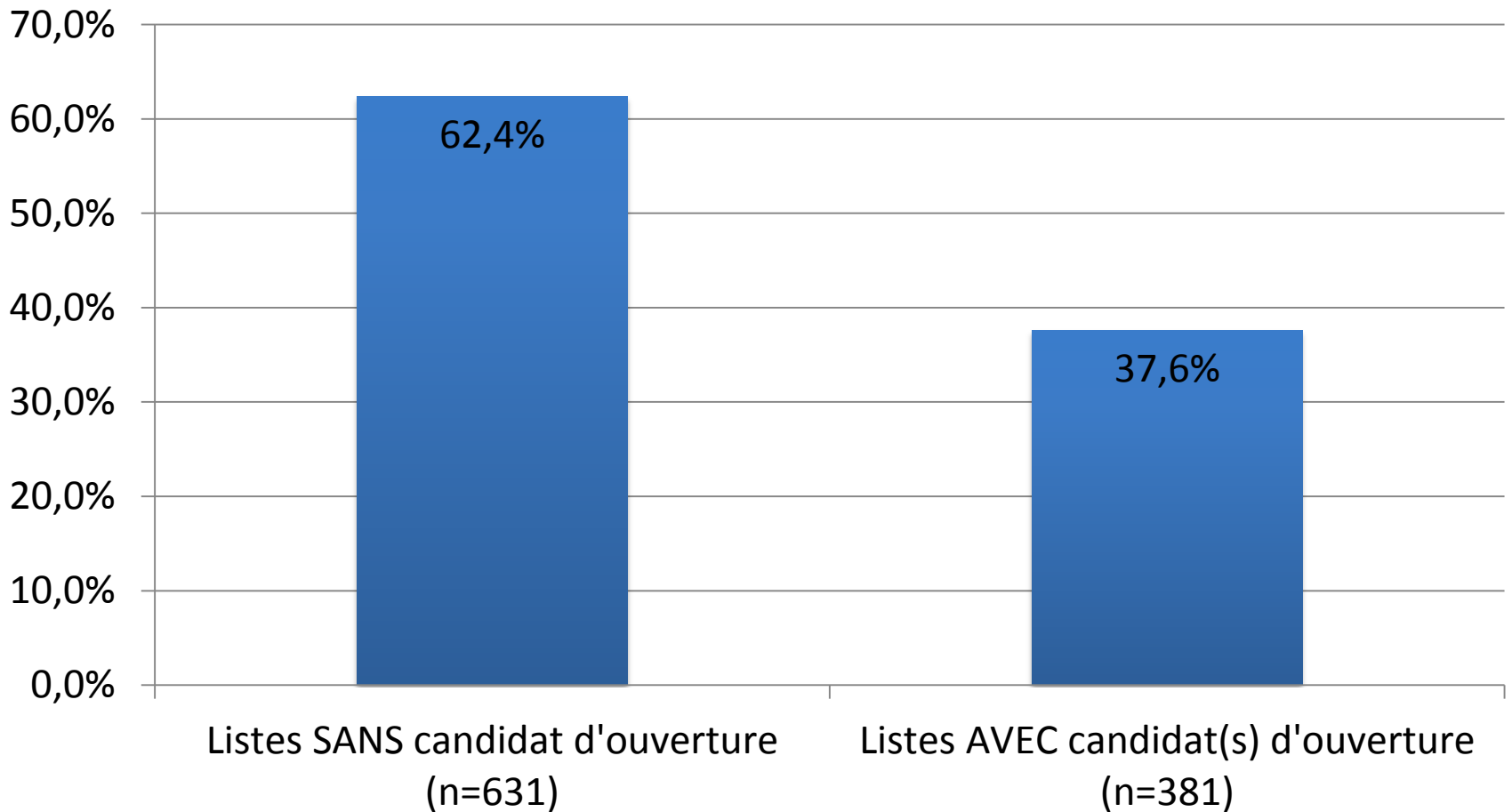
Wallonie



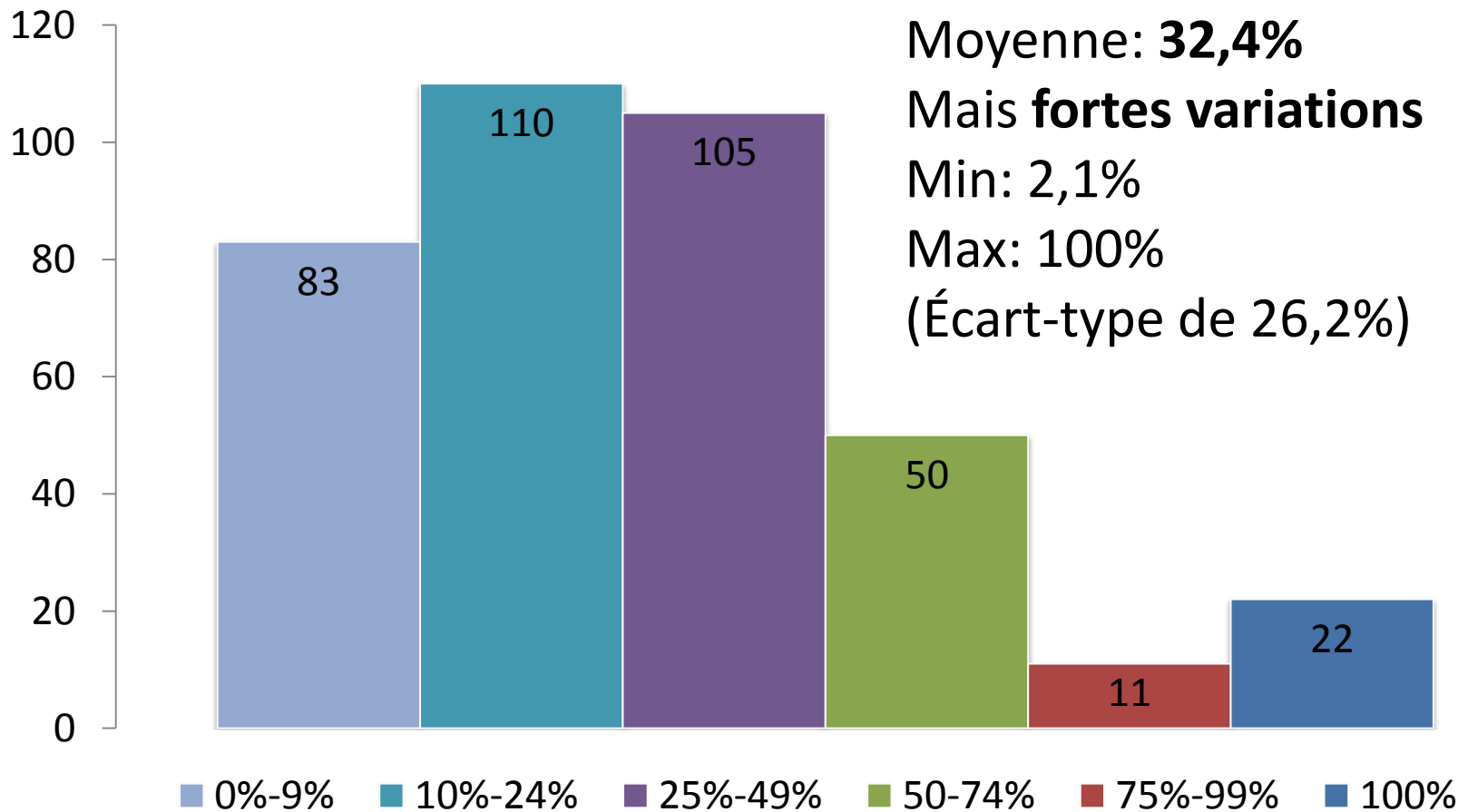
Méthodologie

1. **Définir**: qu'est-ce qu'un candidat d'ouverture? Comment **mesurer** sa présence/absence sur une liste?
2. **Expliquer** présence/absence et **évaluer** impact sur les résultats électoraux

Présence de candidats d'ouverture sur les listes



Nb. de listes selon le % de candidats d'ouverture



En fonction du type de listes

- En moyenne,

On observe plus souvent la **présence** de candidats d'ouverture sur les listes '**locales**' > '**quasi-nationales**' > '**alliances**' > '**nationales**'.

On observe également une plus grande **proportion** de candidats d'ouverture sur les listes '**locales**' > '**quasi-nationales**' > '**alliances**' > '**nationales**'.

« Rassemblement ouverture communale » (Gouvy)

« Parti Indépendant Farciennois » (Farciennes)

En fonction du type de communes

Pas de différence entre les **petites, moyennes** et **grandes** communes

« *Tinlot Participation* » (Tinlot – 1.966 élect.)

« *Liste Citoyenne* » (Chaumont-Gistoux – 8.509 élect.)

« *Votre commune* » (Courcelles – 21.375 élect.)

Différences entre les communes **rurales, semi-urbaines** et **urbaines** (Indicateur Eurostat)

Expliquer les variations (a)

Quelle(s) configuration(s) structurelle(s) entraîne(n)t la présence/absence de candidats d'ouverture?

En tenant compte ...

- du type de liste;*
- de la taille de la liste;*
- de la présence en 2006 de la liste;*
- de majorité/opposition 2006;*
- de la présence du Bourgmestre sortant;*
- du succès électoral de la liste;*
- du type de commune (rurale/urbaine);*
- de la taille de la commune;*
- du nombre de listes en compétition;*

Expliquer les variations (b)

Probabilité d'avoir des candidats d'ouverture:

- Faible compétition électorale: X 2
- Présence du Bourgmestre sortant: -43%
- Liste nationale : - 26%
- Différence rural/urbain: +16% (urbain)
- Présente en 2006: +9,4%;
- Taille de la liste: +4,2%

(Les autres variables \neq significatives)

Une stratégie payante?

OUI...

avoir des candidats d'ouverture **améliore** en moyenne de **5 à 7 %** les **performances électorales** par rapport aux autres listes.

Un gain relativement important et qui peut faire la différence dans certaines communes

Une stratégie payante?

OUI...mais pas chez tous les partis

PS, Ecolo (et autres listes quasi-natio): 

MR et cdH: 