

LEMA

Figures et enjeux de la ville durable : éléments de cadrage

Jacques Teller

Colloque Habitat durable. Le rôle des villes.
26 & 27/11/2012



Figures et enjeux de la ville durable

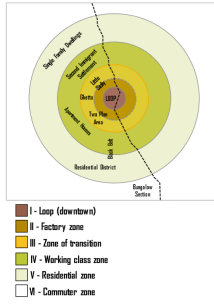
Des quartiers durables à la ville durable...

- ▶ Reproductibilité de modèles construits à partir de conditions spécifiques ? Maîtrise foncière, effet vitrine, niveaux d'investissement public, engagement des habitants.
- ▶ Des villes qui «gagnent» et d'autres qui «décrochent» ? S'inscrit dans une forme de mise en compétition des territoires.
- ▶ Vers un renforcement de la ségrégation urbaine ? 80% d'universitaires dans le quartier Vauban, se loger à Bo.01 coûte en moyenne deux fois plus cher qu'ailleurs à Malmö (Robinson).

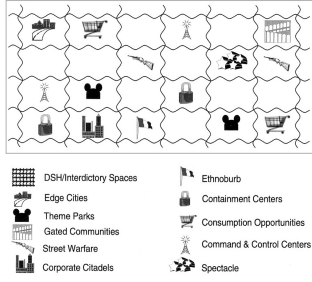
Figures et enjeux de la ville durable

Deux modélisations de l'organisation socio-spatiale de la ville

Chicago 1920s model



Los Angeles 1990s model



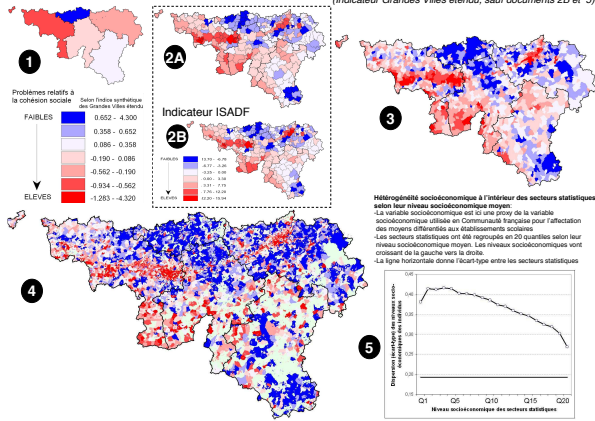
Source : Burgess (1925), Figure : Rodrigue (2012) Source : Dear and Flusty (1998)

Figures et enjeux de la ville durable

D'une ville à l'autre...

- Passage d'un modèle centralisé, local, fondé sur des interdépendances, à un modèle isotrope, global, où les réseaux permettent de s'affranchir des opportunités et contraintes de voisinage.
- «The world is flat» : le centre n'est plus un espace, mais est constitué du réseau lui-même ; des fragments urbains viennent se «greffer» librement sur celui-ci.
- Des quartiers défavorisés sans incidence sur le fonctionnement de la ville : la ville fait-elle encore système ?

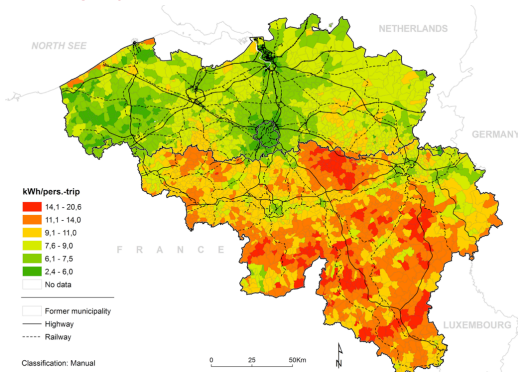
Les niveaux socioéconomiques en Wallonie de l'échelle de la province à celui du secteur statistique (Indicateur Grandes Villes étendu, sauf documents 2B et 5)



Source : IGEAT ULB (2010)

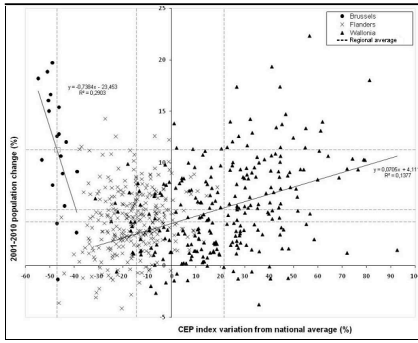
Figures et enjeux de la ville durable

Enjeux énergétiques liés à la mobilité



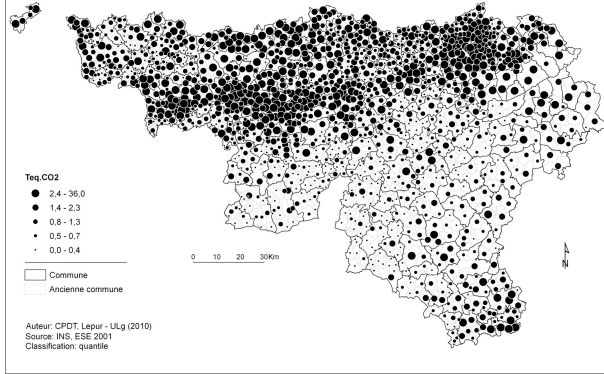
Figures et enjeux de la ville durable

Enjeux énergétiques liés à la mobilité



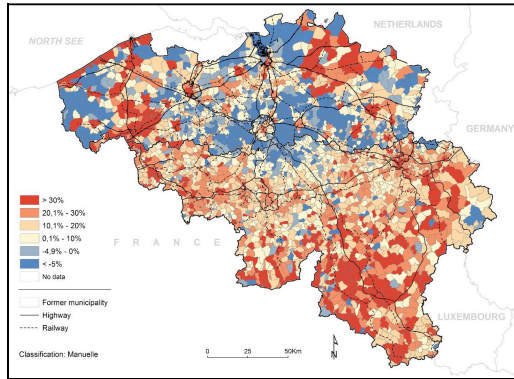
Figures et enjeux de la ville durable

GES émis pour les déplacements domicile-travail en Wallonie par ancienne commune



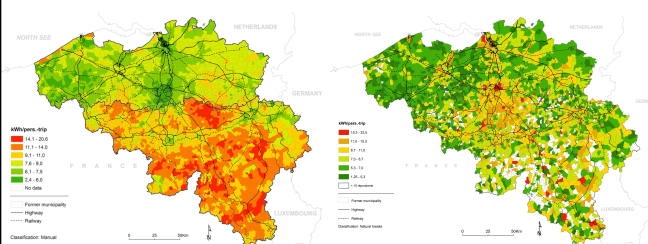
Figures et enjeux de la ville durable

Enjeux énergétiques liés à la mobilité

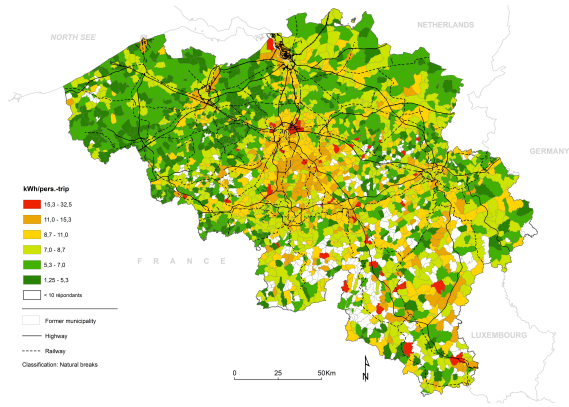


Figures et enjeux de la ville durable

Consommations au lieu de résidence vs. d'emploi

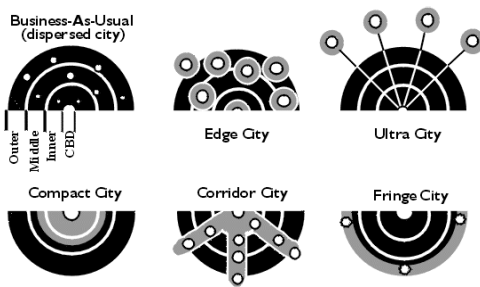


Figures et enjeux de la ville durable



Figures et enjeux de la ville durable

Six figures de la ville durable



Source: Newton (1999)

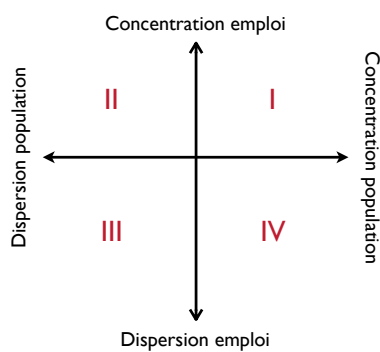
Figures et enjeux de la ville durable

Analyse en régression multiple : territoire + socio-économique

Variables explicatives	Beta	p	Summary
Employment < 10 Km	-0.507	<0.005	
Population density	-0.210	<0.005	
Functional mix	-0.141	<0.005	R2 ajusté = 0,528
Access train	0.118	<0.005	F (10,1423) = 161,589
Access bus	-0.047	0.087	$p = < 0.005$
Households with children	-0.174	<0.005	method <i>enter and block</i>
Personal Vehicle/Housing	0.174	<0.005	N = 1434
Education level	0.172	<0.005	
Mean age	-0.055	<0.005	
Mean salary	0.033	0.429	

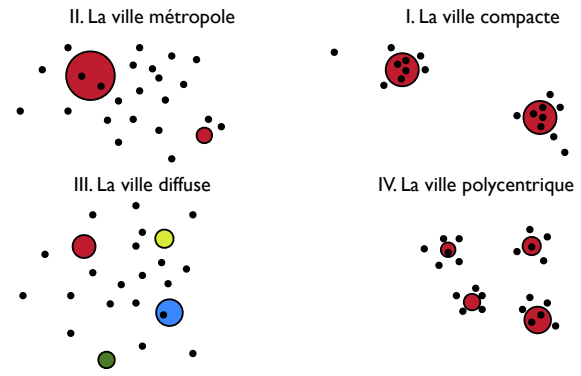
Figures et enjeux de la ville durable

Quatre scénarios d'évolution



Figures et enjeux de la ville durable

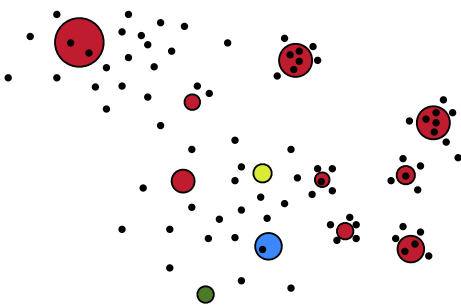
Hybridation, effets d'échelle et paradoxes...



	I. La ville compacte	II. La ville métropole	III. La ville diffuse	IV. La ville polycentrique
Répartition emploi et population	Emploi et population concentrés	Emploi très concentré Population dispersée	Emploi et population dispersés	Emploi dispersé et population concentrée
Exemple international	Nantes, Utrecht, ...	Paris, Londres, ...	Nord de l'Italie, bassin de la Ruhr	Maastricht, Cambridge, ...
Exemple national	Namur, Gand	Bruxelles	Courtrai, Brabant Wallon	Marche, Arlon
Argument maximisé	Limitation de la consommation d'espace Renforcement des TCs	Efficacité économique Intégration dans le système des villes mondial/européen	Maximisation des opportunités individuelles	Limitation des distances parcourues et du recours à automobile
Argument minimisé	Besoin d'espace libre Coûts du foncier Congestion	Coûts environnementaux Coûts individuels (transport)	Coûts collectifs d'infrastructures Compétition entre pôles	Economies d'agglomération Richesse produite par accessibilité automobile
Moyens	Rareté foncière	Concentration de services métropolitains Mono-fonctionnalité	Clustering services/entreprises TC de centre à centre	Déconcentration des services et emplois Mixité fonctionnelle

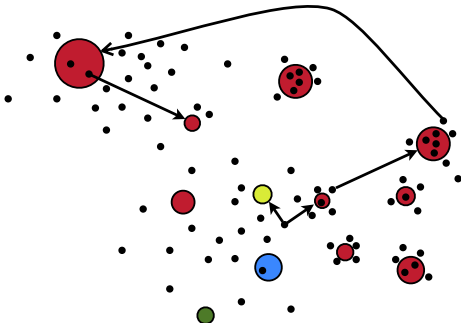
Figures et enjeux de la ville durable

Hybridation, effets d'échelle et paradoxes...



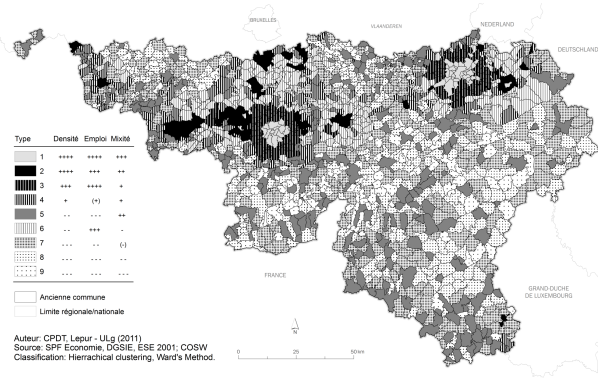
Figures et enjeux de la ville durable

Hybridation, effets d'échelle et paradoxes...



Figures et enjeux de la ville durable

Elaboration des scénarios



Figures et enjeux de la ville durable

Elaboration des scénarios

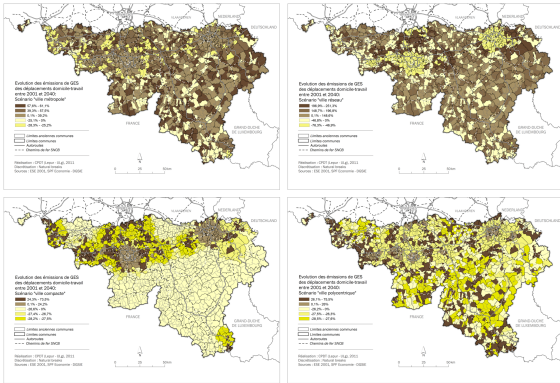
Hypothèses sur la répartition de la population et de l'emploi entre 2001 et 2040 dans les 9 types de forme urbaine

Variable	Ville métropole		Ville diffuse		Ville compacte		Ville polycentrique	
	Pop.	Empl.	Pop.	Empl.	Pop.	Empl.	Pop.	Empl.
1. Ville régionale (pôle I)	+	+++	---	---	+	+	+	+
2. Grande ville (pôle I)	+	++	---	---	++	++	+	+
3. Périphérie des pôles I	+	+	--	--	+	+	-	-
4. Pôles II	-	-	0	0	+++	+++	++	++
5. Pôles II ruraux	0	0	-	-	0	0	+++	+++
6. Périurbain	+++	---	+++	+++	-	-	-	-
7. Zone rurale I	+++	-	++	++	-	-	0	0
8. Zone rurale II	++	-	+	+	-	-	-	-
9. Zone rurale III	+	-	+	+	-	-	-	-

(+++)= +75%, (++)= +50%, (+)= +25%, (0)= status quo, (-)= -25%, (--)= -50%, (---)= -75%

Figures et enjeux de la ville durable

Evaluation des scénarios



Figures et enjeux de la ville durable

Evaluation des scénarios

	2001	Ville métropole		Ville diffuse		Ville compacte		Ville polycentrique	
		2040	%	2040	%	2040	%	2040	%
1. Ville régionale (pôle I)	166,2	184,9	11,2	44,5	-73,2	204,9	23,2	208,6	25,5
2. Grande ville (pôle I)	229,3	258,6	12,8	57,6	-74,9	335,1	46,2	286,9	25,1
3. Périphérie des pôles I	122,9	136,8	11,3	63,8	-48,1	151,4	23,2	89,7	-27,1
4. Pôles II	162,7	119,0	-26,9	155,6	-4,3	276,4	69,9	242,5	49,1
5. Pôles II ruraux	166,4	162,2	-2,6	118,0	-29,1	161,4	-3,0	285,7	71,7
6. Périurbain	151,2	236,4	56,3	496,1	228,1	109,4	-27,7	110,1	-27,2
7. Zone rurale I	175,3	277,7	58,5	482,5	175,3	128,2	-26,9	167,4	-4,5
8. Zone rurale II	85,8	117,4	36,9	196,2	128,7	63,0	-26,5	61,9	-27,8
9. Zone rurale III	24,5	28,1	14,7	56,1	128,5	18,1	-26,4	17,7	-27,8
Région wallonne	1284,3	1521,1	18,4	1670,4	30,1	1447,8	12,7	1470,4	14,5

Emissions de GES totales des déplacements domicile-travail en 2001 et 2040 (Téq.CO₂/an) et évolution 2001-2040 (%) selon les 9 types de forme urbaine

Figures et enjeux de la ville durable

La terre est, enfin ! ronde. (Sloterdijk, 2005)

- ▶ La dimension économique : grande oubliée du débat sur la ville durable ?
 - ▶ Localisation des emplois, mais aussi délocalisation des émissions de GES, accès au logement, conditions d'emprunt etc.
 - ▶ Des quartiers durables qui ont aussi une place sur le marché immobilier.
- ▶ La figure de la «ville réseau» opposée à celle de la «ville radio-concentrique» ?
 - ▶ De la centralité dans les réseaux, en particulier dans les réseaux orientés tels que les réseaux de déplacement.
 - ▶ Incidence des TICs sur les effets de concentration et de métropolisation au cours des dernières décennies.